



SYSTEM MIIP W PRAKTYCE

Małopolski System Pozycjonowania Precyzyjnego



Małopolski System Pozycjonowania Precyzyjnego

Witamy na stronie Małopolskiego Systemu Pozycjonowania Precyzyjnego, będącego częścią programu: GPS w Małopolsce.

2009-01-21
Aktualizacja oprogramowania Trimble Infrastructure do najnowszej wersji 2.7.
W dniu 21.01.2009 pracownicy firmy Geotronics Polska dokonali aktualizacji systemu MSPP pracującego na oprogramowaniu Trimble Infrastructure do najnowszej wersji [P](#)

2008-10-17
Środkowo Europejski Dzień Informacyjny w priorytecie Przestrzeń Kosmiczna w 7PR
W pięknej sali Collegium Novum odbyła się konferencja "Środkowo Europejski Dzień Informacyjny w priorytecie Przestrzeń Kosmiczna w 7PR". Współorganizowany p [P](#)

2008-10-04
Środkowoeuropejski Dzień Informacyjny w priorytecie Przestrzeń Kosmiczna w Krakowie
W dniu 17 października br. odbędzie się w Collegium Novum UJ Środkowoeuropejski Dzień Informacyjny w priorytecie Przestrzeń Kosmiczna w Krakowie w 7. [P](#)

2008-10-04
MSPP dla "Miast w Internecie" w Zakopanem
W dniu 4 października br. w Zakopanem, na zaproszenie Stowarzyszenia "Miasta w Internecie" został przedstawiony Małopolski System Pozycjonowania Precyzyjnego (MSPP). Celem trwającego 4 dni szkło [P](#)

2008-05-29
Rozwój działalności w obszarze badań kosmicznych w Małopolsce

Urząd Marszałkowski Województwa Małopolskiego Departament Geodezji i Kartografii mantol@imgo

EN PL

Strona główna
O systemie
Mapa stacji
Stacje referencyjne
Do pobrania
Linki
ZPORR
Archiwum
Kontakt
Zgłoś problem

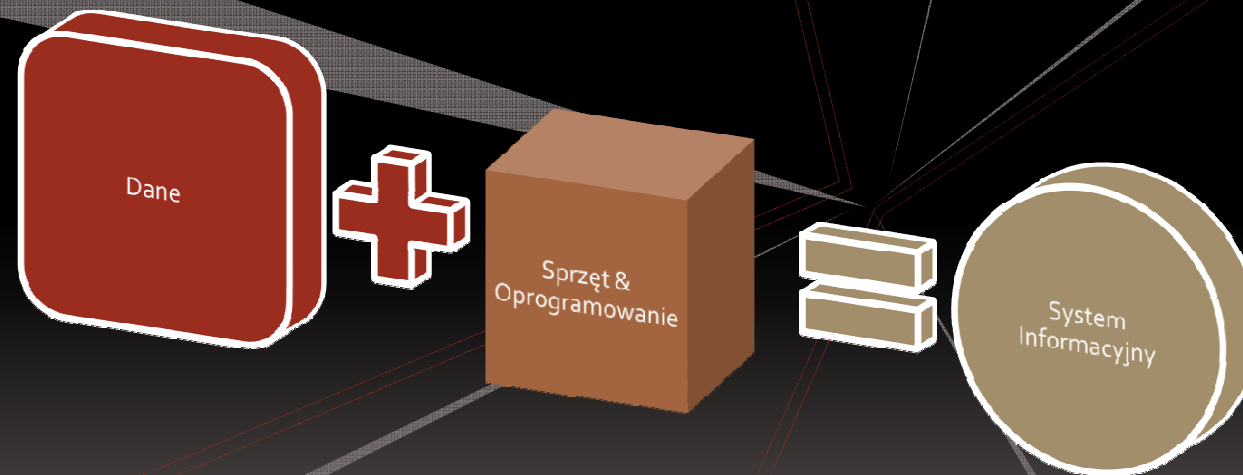
Rejestracja

Logon
Hasło
OK



MIIP

Małopolska Infrastruktura Informacji Przestrzennej



Rodzaje danych przetwarzanych w MIIP

Metadane

- Danych rastrowych
- Danych wektorowych

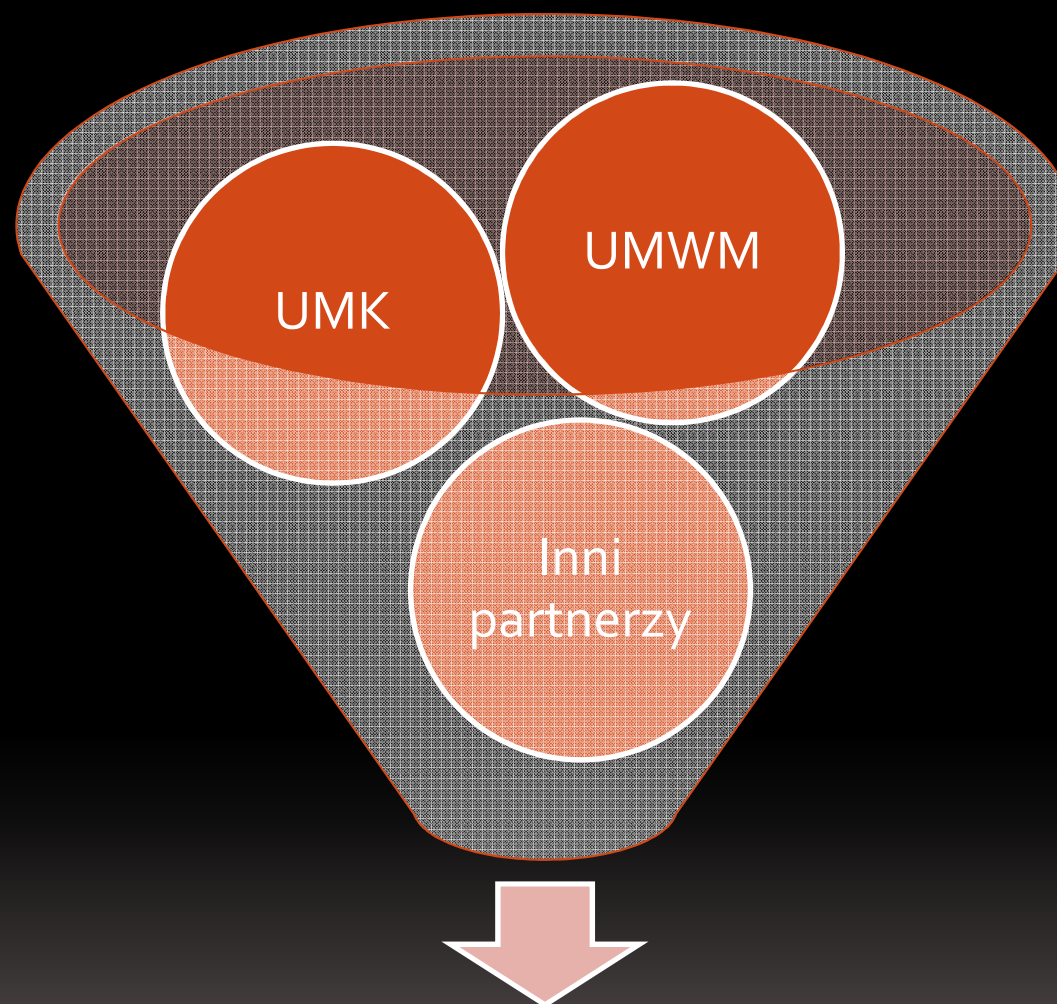
Dane wektorowe

- TBD
- Atlas WM

Dane rastrowe

- Ortofotomapy
- Mapy topograficzne

Zaproszenie do współpracy



CEL PROJEKTU: Jednorodna chociaż rozproszona baza danych dla obszaru całego Województwa

JAKIE PROBLEMY CHCEMY ROZWIĄZAĆ?

Wydajność

- Skalowana baza danych
- Skalowany sprzęt informatyczny

Licencjonowanie

- SOA

Trudności techniczne

- Prosty webowy interfejs
- Wysoka dostępność
- Rozproszenie danych



KILKA SPOJRZEŃ NA ŚRODOWISKO INFORMATYCZNE

Serwery
kasetowe

Macierze
dyskowe

CPD

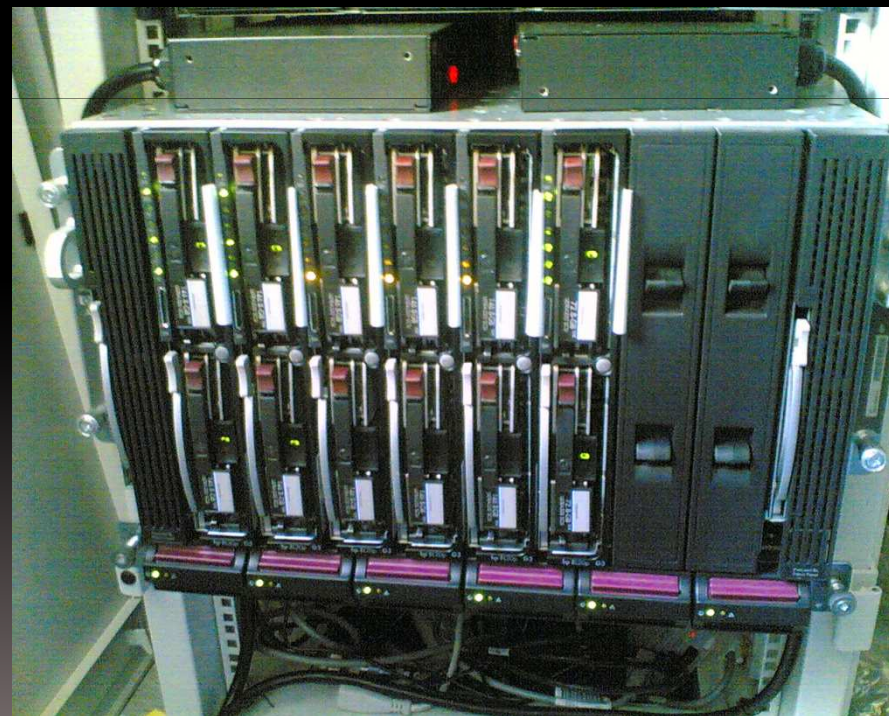
Wirtualizacja

Klastrowana
baza danych

CENTRUM PRZETWARZANIA DANYCH UMWM



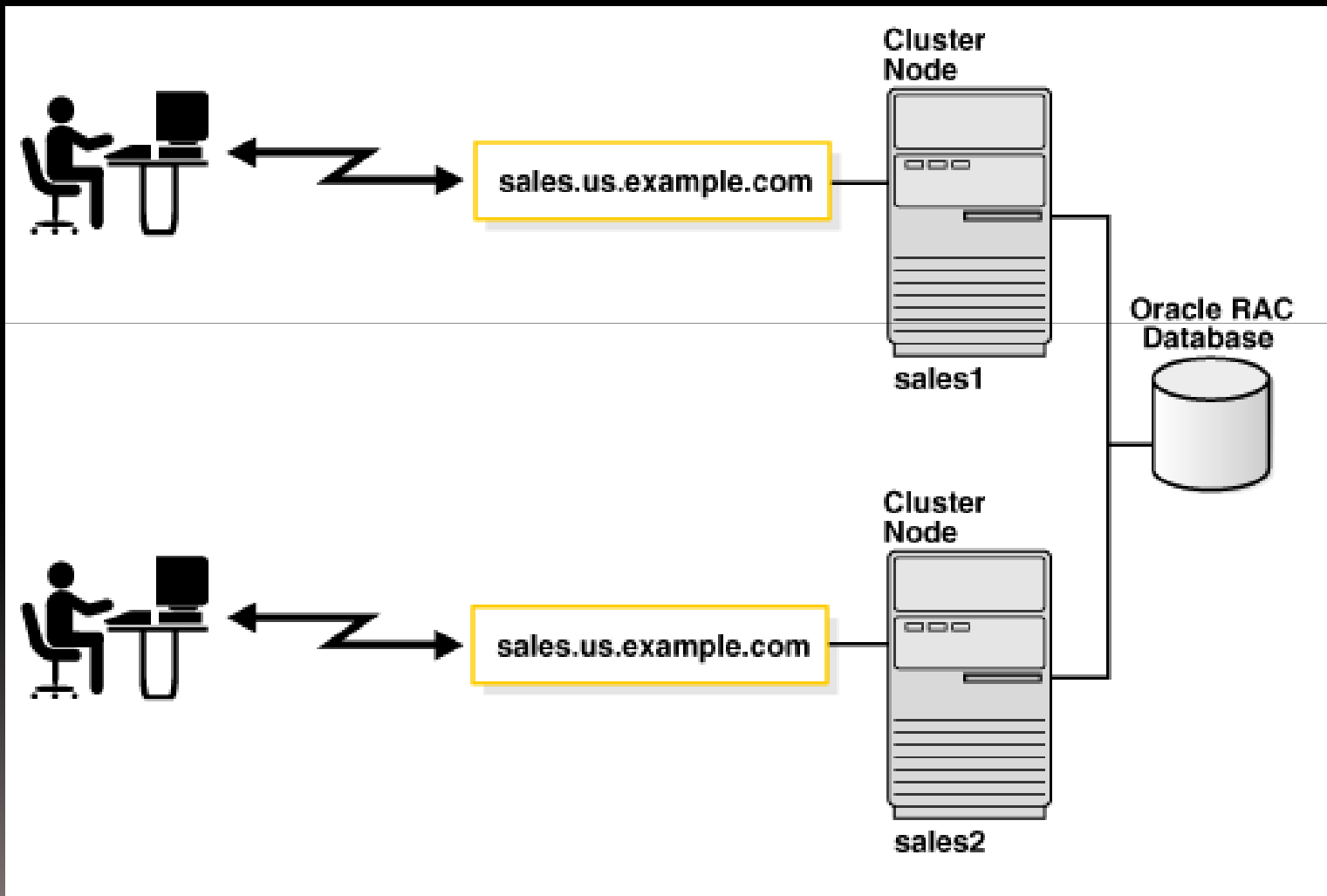
SERWERY KASETOWE



MACIERZE DYSKOWE



KLASTER ORACLE



PROSTY INTERFEJS WEBOWY



PROSTY INTERFEJS WEBOWY

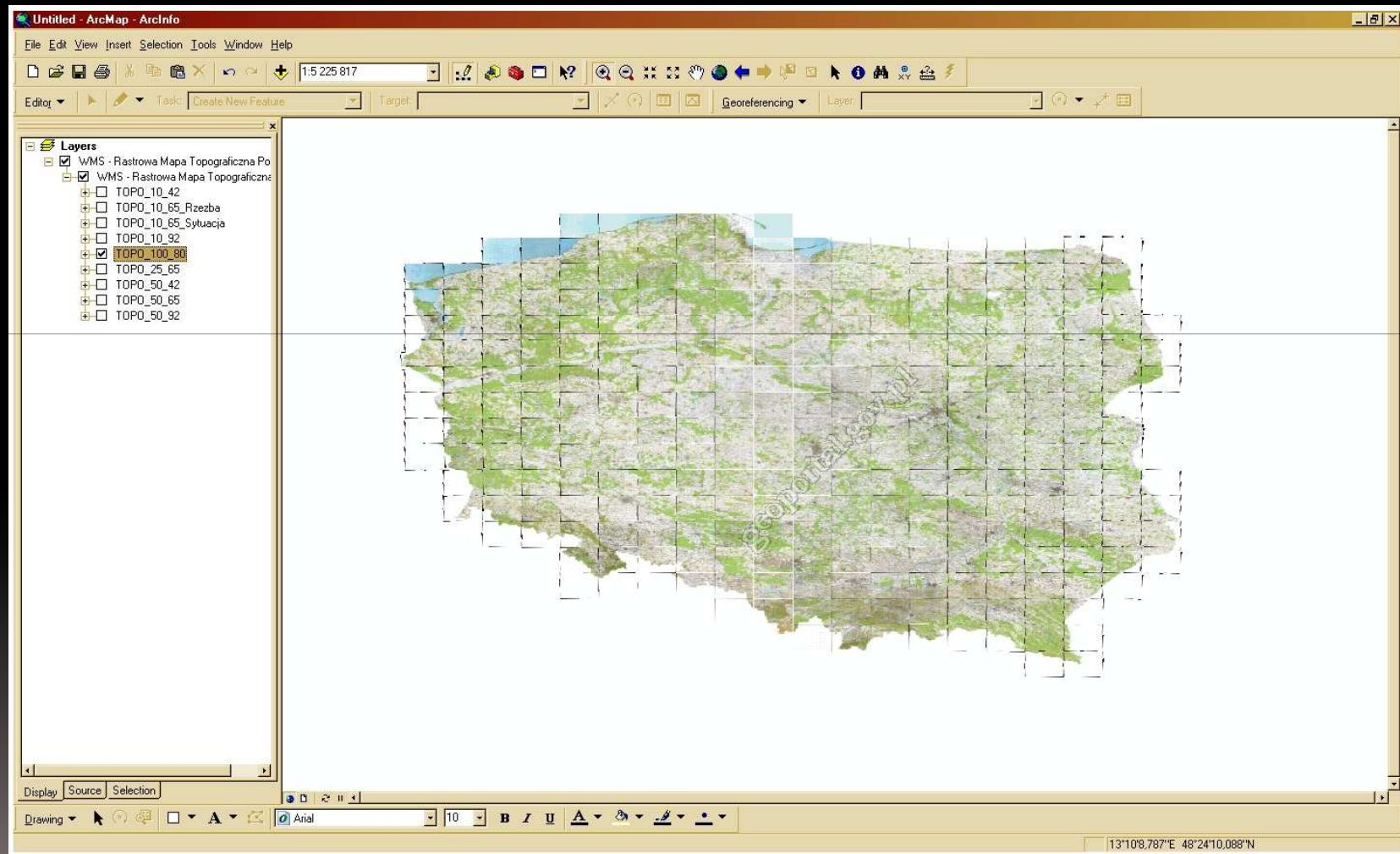
The screenshot displays a web-based GIS interface with a central map of Czernichów. The interface includes several key components:

- Search Panel (top left):** A search bar containing the text "wis". Below it is a list of search results:
 - Wisła, rzeka, Polska
 - Wisła, miejscowość, woj. małopolskie
 - Wisła, wieś, woj. mazowieckie
 - Wiselka, woj. pomorskie
 - Wisielec, wieś, woj. małopolskie
 - Powisłe, rzeka, Polska
 - Wisinki, woj. lubelskie
 - Wisielówka, wieś, woj. lubuskie
 - Wisiniec, gmina, woj. mazowieckie
- Layers Panel (middle left):** A panel titled "WARSTWY" with a sub-section "URL" containing three checked items: "Kraków", "Budynki", and "POI".
- Time Slider (top center):** A panel titled "PASEK CZASU" with a timeline from 1996 to 2009 and a "zmień dane" button.
- Print Panel (middle right):** A panel titled "Drukowanie" with a sub-section "Ortofotomapa Czernichów" and a scale of 1:10 000. It includes a "Format" dropdown and a "Drukuj" button.
- Scale and Coordinates Panel (bottom right):** A panel titled "SKALA/ WSPÓLRZĘDNE" with a scale of 1:250 000, a coordinate system of "układ 1992/EPSSG 2180", and coordinates "51 04' 26''N 19 34' 07''E".
- Map Tools (left sidebar):** A vertical toolbar with icons for home, search, zoom, pan, and other navigation functions.
- Map Elements:** A vertical toolbar on the left with icons for home, search, zoom, pan, and other navigation functions. A "Pomiar odlegości i powierzchni" tool is also visible. A scale bar and north arrow are located on the right side of the map.

PROSTY INTERFEJS WEBOWY



INTERFEJS WMS



PO CO TO WSZYSTKO?

UDOSTĘPNIANIE

CAŁEGO SYSTEMU

POSZCZEGÓLNYCH MODUŁÓW



UŻYTECZNOŚĆ

PRACA W CZASIE RZECZYWISTYM

PROSTY INTERFEJS



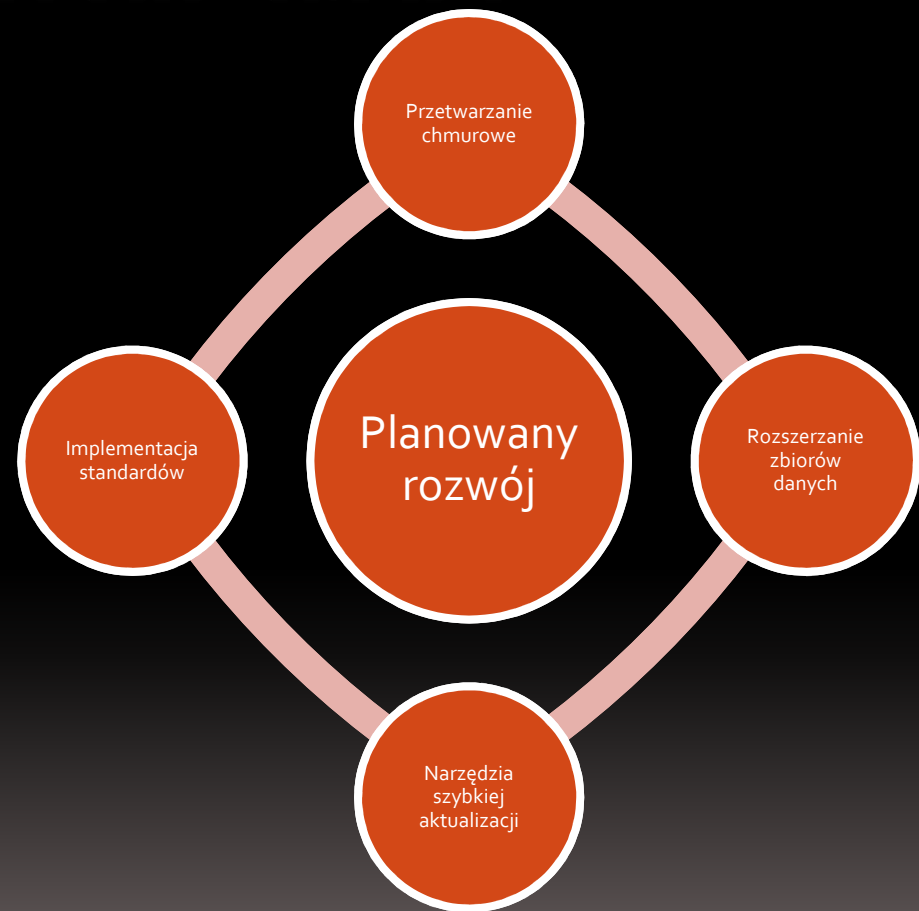
REZULTAT

JEDNORODNA I SPÓJNA BAZA

OTWARTOŚĆ SYSTEMU

PLANY NA PRZYSZŁOŚĆ

- **Przetwarzanie chmurowe** określane jako **Cloud Computing** jako sposób udostępniania danych przestrzennych
- Implementacja nowych standardów **OGC**
- Pozyskiwanie **nowych zbiorów** danych
- **Tworzenie narzędzi** do aktualizacji i zarządzania danymi





DZIĘKUJĘ

Łukasz Wojnowski, Administrator Systemów i Sieci DGiK

email: admin@geomalopolska.pl