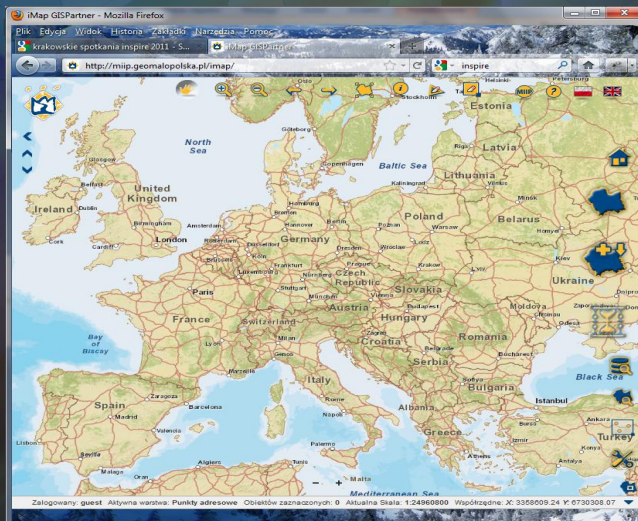


# Usługa pobierania INSPIRE w użyciu

• Sebastian Podlasek



Krakowskie Spotkania z INSPIRE  
„Georeferencyjne dane przestrzenne w INSPIRE –  
od zbiorów do usług danych przestrzennych”

# Usługa danych przestrzennych

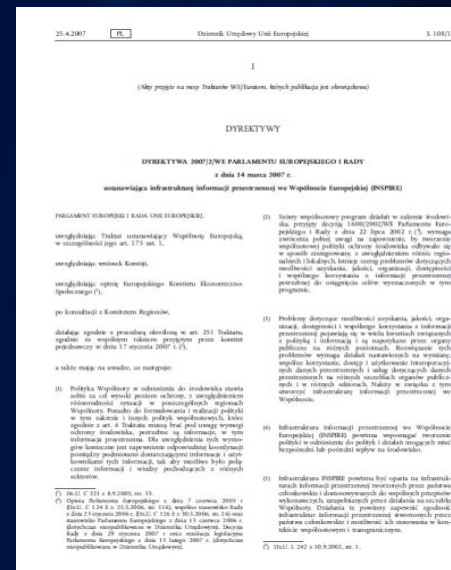
...operacja, która może być wykonywane przez aplikację komputerową na danych przestrzennych zawartych w zbiorach danych przestrzennych lub na powiązanych z nimi metadanych

[DYREKTYWA INSPIRE]

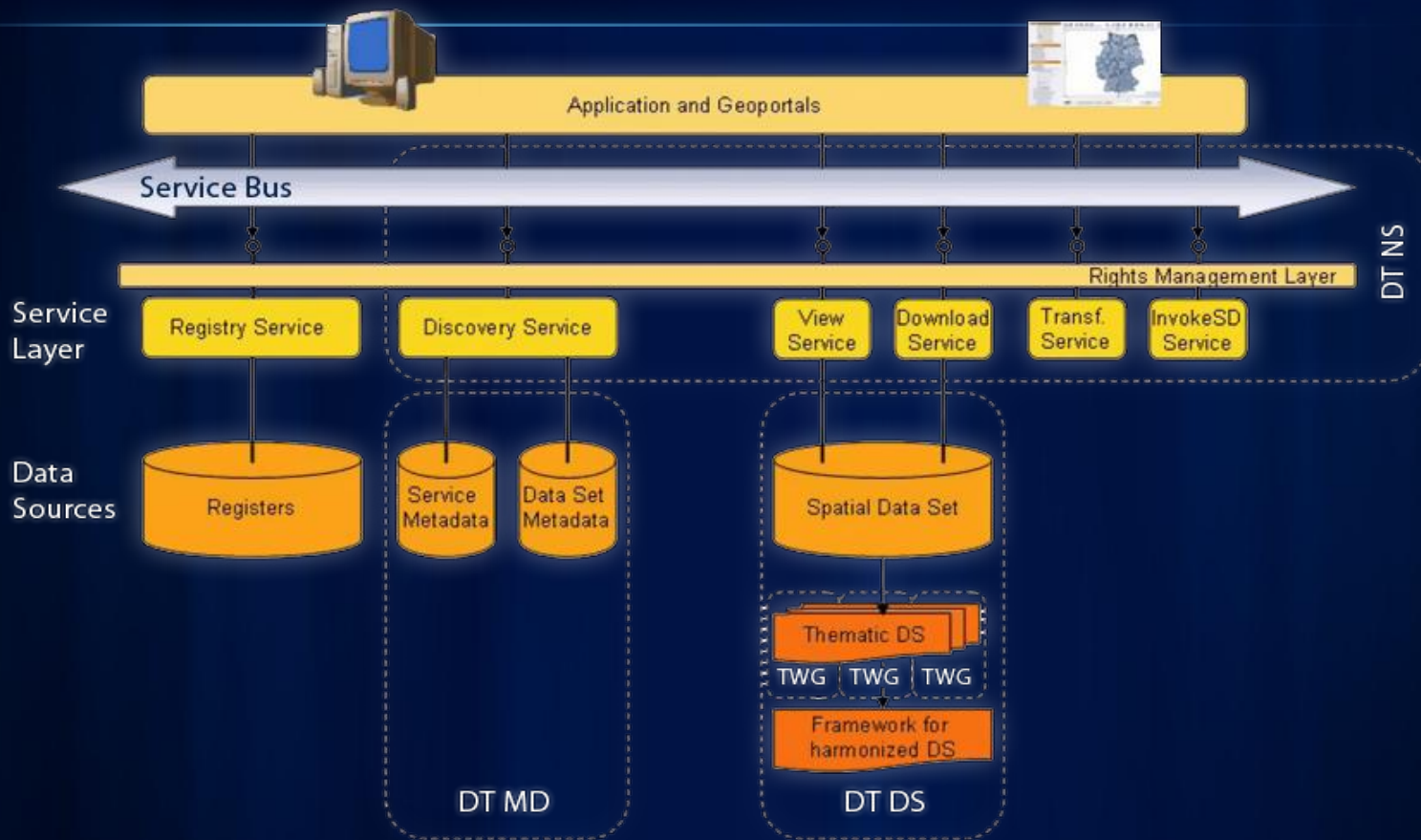
## Infrastruktura informacji przestrzennej

...metadane, zbiory danych przestrzennych oraz usługi danych przestrzennych; **usługi i technologie sieciowe**; porozumienia w sprawie wspólnego korzystania, dostępu i użytkowania oraz mechanizmy kontroli i monitorowania, procesy i procedury

[DYREKTYWA INSPIRE]



# Architektura INSPIRE



źródło: „INSPIRE Network Services Architecture v3.0”

# Usługa wyszukiwania – Discovery Service

...usługa wyszukiwania, umożliwia wyszukiwanie zbiorów oraz usług danych Przestrzennych na podstawie zawartości odpowiadających im metadanych oraz umożliwia wyświetlanie zawartości metadanych  
*[DYREKTYWA INSPIRE]*

Rozporządzenie Komisji (WE) NR 976/2009 z dnia 19 października 2009 r. w sprawie wykonania dyrektywy 2007/2/WE Parlamentu Europejskiego i Rady w zakresie usług sieciowych

Technical Guidance for INSPIRE Discovery Services v3.0

30.10.2009 [EN] Official Journal of the European Union L 2749

COMMISSION REGULATION (EC) No 976/2009  
of 19 October 2009  
implementing Directive 2007/2/EC of the European Parliament and of the Council as regards the Network Services

THE COMMISSION OF THE EUROPEAN COMMUNITIES,

Having regard to the Treaty establishing the European Community;

Having regard to Directive 2007/2/EC of the European Parliament and of the Council of 14 March 2007 establishing an Infrastructure for Spatial Information in the European Community (INSPIRE) (1), and in particular article 16 thereof;

Article 2  
Definitions

For the purposes of this Regulation, the definitions set out in Part A of the Annex to Commission Regulation (EC) No 1345/2008 (2) shall apply.

The following definitions shall also apply:

1. 'total operating capability' means the ability of a Network Service to provide full functionality without guaranteeing quality of service or redundancy with the rules set out in Annex I to this Regulation or access to the service for all users through the INSPIRE geo-portal;
2. 'performance' means the minimal level by which an objective is considered to be attained representing the fact how fast a request can be completed within an INSPIRE Network Service;
3. 'capacity' means limit of the number of simultaneous service requests provided with guaranteed performance;
4. 'availability' means probability that the Network Service is available;
5. 'response time' means the time measured at the Member State service location, in which the service operation returned the first byte of the result;
6. 'service request' means a single request to a single element of an INSPIRE Network Service;
7. 'INSPIRE metadata element' means a metadata element set out in Part B of the Annex to Regulation (EC) No 1345/2008;
8. 'publish' means the operation to insert, delete or update INSPIRE metadata elements of resources in the Discovery Service;
9. 'natural language' means a language that is spoken, written, or signed by humans for general-purpose communication;
10. 'collet' means an operation to pull INSPIRE metadata elements of resources from a source Discovery Service and to allow to create, delete or update the metadata of these resources in the target Discovery Service;
11. 'layer' means a basic unit of geographic information that may be requested as a map from a server in accordance with ISO 19115-2.

(1) OJ L 72, 4.12.2007, p. 11.



INSPIRE  
Infrastructure for Spatial Information in Europe

## Technical Guidance for INSPIRE Discovery Services Drafting Team "Network Services"

Title	Technical Guidance for INSPIRE Discovery Services
Creator	Network Services Drafting Team
Date	22-7-2009
Subject	Technical Guidance for INSPIRE Discovery Services
Status	Second Version
Publisher	Network Services Drafting Team
Type	Text
Description	This document identifies the recommendations and implementation guidelines for Discovery Services to fulfil the INSPIRE directive
Contributor	Members of the INSPIRE Drafting Team "Network Services"
Format	MS Word (doc)
Source	Network Services Drafting Team
Rights	
Identifier	Technical Guidance for INSPIRE Discovery Services v2.0
Language	EN
Relation	Not applicable
Coverage	Project duration

# Usługa przeglądania – View Service

...usługa przeglądania, umożliwia wyświetlanie, nawigowanie, powiększanie i pomniejszanie, przesuwanie lub nakładanie na siebie zbiorów danych przestrzennych oraz wyświetlanie informacji z legendy i wszelkiej istotnej zawartości metadanych

[DYREKTYWA INSPIRE]

Rozporządzenie Komisji (WE) NR 976/2009 z dnia 19 października 2009 r. w sprawie wykonania dyrektywy 2007/2/WE Parlamentu Europejskiego i Rady w zakresie usług sieciowych

Technical Guidance to implement INSPIRE View Services v3.0

Official Journal of the European Union L 2749

COMMISSION REGULATION (EC) No 976/2009 of 19 October 2009 implementing Directive 2007/2/EC of the European Parliament and of the Council as regards the Network Services

THE COMMISSION OF THE EUROPEAN COMMUNITIES, Article 2 Definitions

Having regard to the Treaty establishing the European Community;

Having regard to Directive 2007/2/EC of the European Parliament and of the Council of 14 March 2007 establishing an Infrastructure for Spatial Information in the European Union;

For the purpose of this Regulation, the definitions set out in Part A of the Annex to Commission Regulation (EC) No 1205/2008 (1) shall apply.

The following definitions shall also apply:

by a network, not government, under the name of the service for all

I by which an existing the fact that an INSPIRE

of simultaneous performance

network service is:

I or the Member state operation

single operation

data element or Regulation (EC)

data or update in the Database

I speak written, communication

INSPIRE metadata Network Service the metadata of INSPIRE

information that is in accordance

**INSPIRE**  
Infrastructure for Spatial Information in Europe

**Draft Technical Guidance to implement INSPIRE View Services**  
Drafting Team "Network Services"

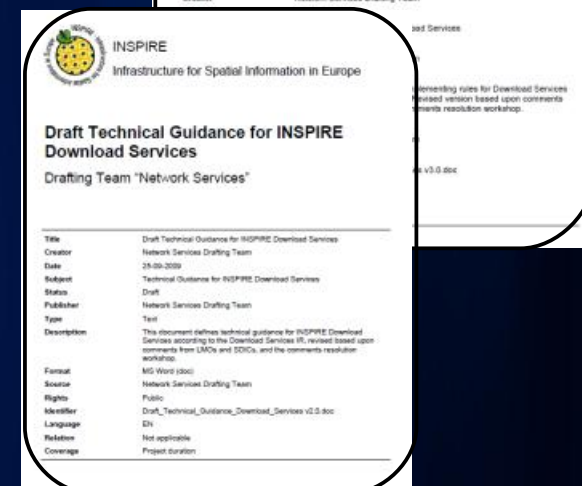
Title	Draft Technical Guidance to implement INSPIRE View services
Creator	Network Services Drafting Team
Date	2009-10-17
Subject	Implementing INSPIRE View Services
Status	Draft
Publisher	Network Services Drafting Team
Type	Text
Description	This document defines how to implement INSPIRE View Services according to the View Services Implementing Rules.
Contributor	Network Services Drafting Team
Format	MS Word (.doc)
Source	Network Services Drafting Team
Rights	Open access
Identifier	Draft Technical Guidance View Services v 3.0.doc
Language	EN
Relation	Not applicable
Coverage	Project duration

# Usługa pobierania – Download Service

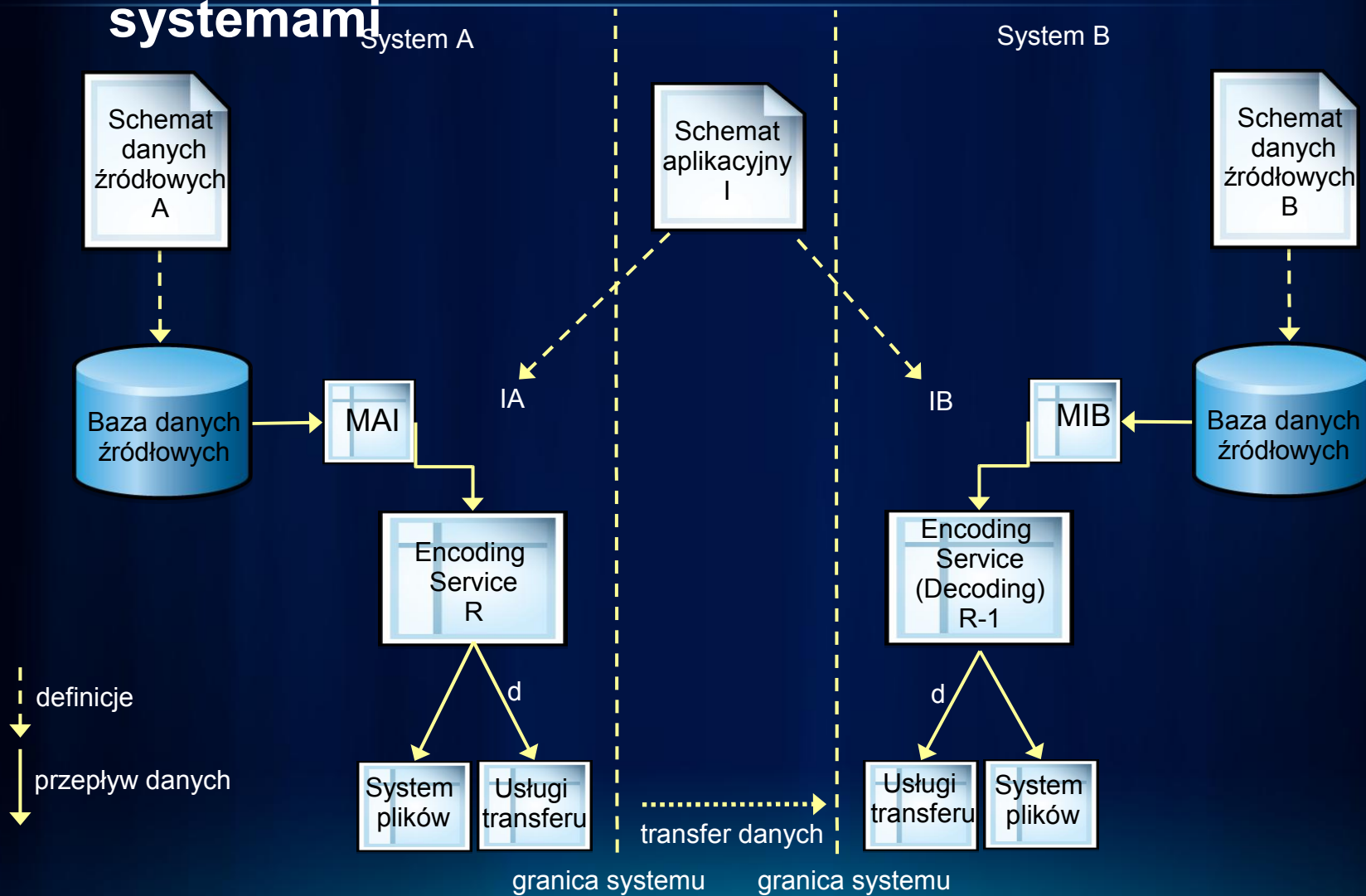
usługa pobierania, umożliwiająca pobieranie kopii całych zbiorów danych przestrzennych lub części takich zbiorów oraz, gdy jest to wykonalne, dostęp bezpośredni  
[DYREKTYWA INSPIRE]

Rozporządzenie Komisji (WE) NR 1088/2010 z dnia 23 listopada 2010 r. zmieniająca Rozporządzenie Komisji (WE) NR 976/2009 z dnia 19 października 2009 r. w sprawie Wykonania dyrektywy 2007/2/WE Parlamentu Europejskiego i Rady w zakresie usług sieciowych (w zakresie usług pobierania i transformacji)

Draft Technical Guidance for INSPIRE Download Services v2.0



# Przeładowa wymiana danych pomiędzy systemami



# Infrastruktura INSPIRE

Systemy danych  
źródłowych

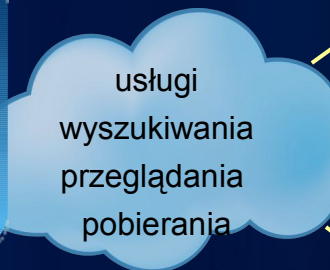


transformacja  
i  
integracja

ArcGIS Server for  
INSPIRE -  
modele danych i usługi  
sieciowe



usługi  
wyszukiwania  
przeglądania  
pobierania



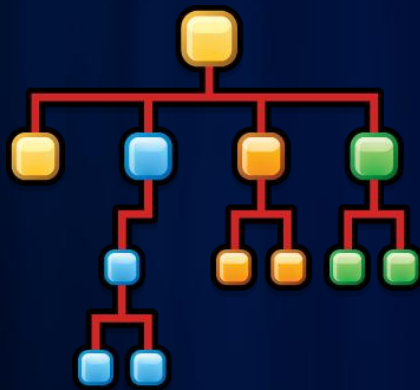
Użytkow  
nicy





# Transformacja i integracja

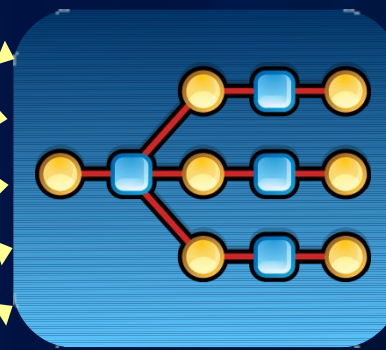
model danych  
źródłowych



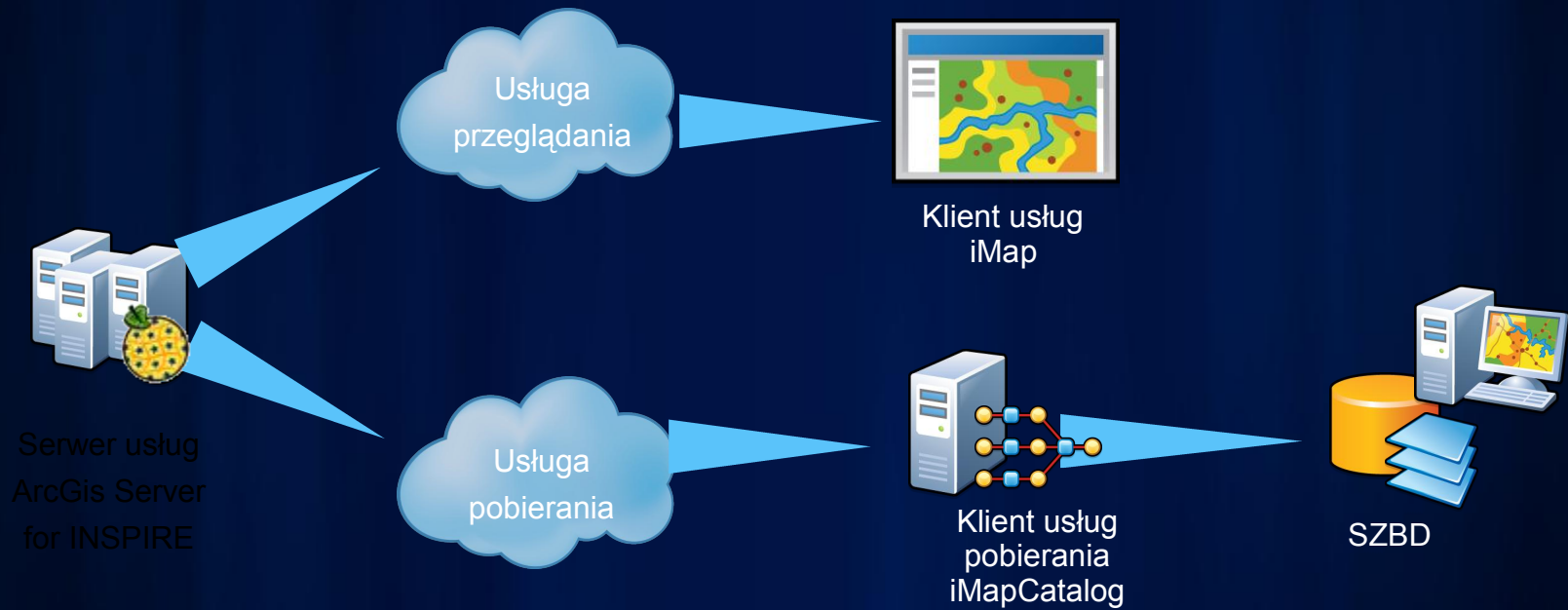
narzędzia  
ETL



model danych  
INSPIRE



# Klient usług pobierania



# Klient usług pobierania - iMapCatalog

Realizacja replikacji danych przy zastosowaniu:

- ✓ plików
- ✓ baz danych
- ✓ usługi pobierania

## Funkcje

- ✓ zdefiniowana procesy replikacji za pośrednictwem usług INSPIRE
- ✓ wywoływanie replikacji o określonej chwili lub interwałach czasowych
- ✓ możliwość definiowania zakresu przestrzennego pobieranych danych
- ✓ Obsługa replikacji przyrostowych dla usługi pobierania zbiorów wersjonowanych
- ✓ Integracja z narzędziami ETL

**Dziękuję za uwagę**

Sebastian Podlasek  
GISPartner Sp. z o.o.  
spodlasek@gispartner.pl

