

# METADANE

dla baz danych przestrzennych  
i usług danych przestrzennych,  
województwo mazowieckie - komunikat

Krzysztof Mączewski

*Geodeta Województwa Mazowieckiego  
Dyrektor Departamentu Geodezji i Kartografii  
Urzędu Marszałkowskiego Województwa Mazowieckiego  
w Warszawie*

## Metadane dla obszaru województwa mazowieckiego

- Metadane dla wojewódzkiego zasobu geodezyjnego i kartograficznego i zbiorów danych wchodzących w skład Mazowieckiego Systemu Informacji Przestrzennej.
- Metadane dla zbiorów danych wchodzących w skład powiatowego zasobu geodezyjnego i kartograficznego i rejestrów dziedzicznych dla tych powiatów i gmin, które zaangażowane są w realizację projektów współfinansowanych ze środków europejskich oraz usług danych przestrzennych.

# Metadane dla materiałów wojewódzkiego zasobu geodezyjnego i kartograficznego

Strona Główna | Ostatnie wyniki | Administracja

SUMA REZULTATÓW SPELNIAJĄCYCH KRYTERIA WYSZUKIWANIA : 9411

Zaznacz/Odznacz wszystkie

M-34-20-C-B-4-3

**Krótki opis** Ortofotomapa województwa mazowieckiego w skali 1:5000.  
**Słowa kluczowe** ortofotomapa, pokrycie terenu, województwo mazowieckie

N-34-141-A-B-2-4

**Krótki opis** Ortofotomapa województwa mazowieckiego w skali 1:5000.  
**Słowa kluczowe** ortofotomapa, pokrycie terenu, województwo mazowieckie

N-34-141-C-C-2-4

**Krótki opis** Ortofotomapa województwa mazowieckiego w skali 1:5000.  
**Słowa kluczowe** ortofotomapa, pokrycie terenu, województwo mazowieckie

N-34-130-C-D-1-4

**Krótki opis** Ortofotomapa województwa mazowieckiego w skali 1:5000.  
**Słowa kluczowe** ortofotomapa, pokrycie terenu, województwo mazowieckie

M-34-20-C-D-2-4

Strona Główna | Ostatnie wyniki |

informacje identyfikacyjne \*

tytuł \* M-34-20-C-b-4-3

data \* 2006 [wyczyść]

typ daty \* utworzenie

data \* 2006 [wyczyść]

typ daty \* publikacja

nazwa organizacji \* Skarb Państwa

[gco:nilReason] missing

rola \* właściciel

nazwa organizacji \* dostawcaZasobu  
opiekun(konserwator)  
właściciel  
użytkownik  
dystrybutor  
twórca  
punktKontaktowy  
naukowiecBadacz  
przetwórcą  
wydawca  
autorRedakcji

telefon \* +

faks \* + ☒

adres \* +

miasto \* Warszawa

obszar administracyjny \* ☒

kod pocztowy \*

kraj \* Polska

URL http://www.ppgk.com.pl

rola \* twórca

nazwa organizacji \* Polkart Sp. z o.o.

telefon \* +

faks \* + ☒

adres \* + ul. Obrzeźna 3

miasto \* Warszawa

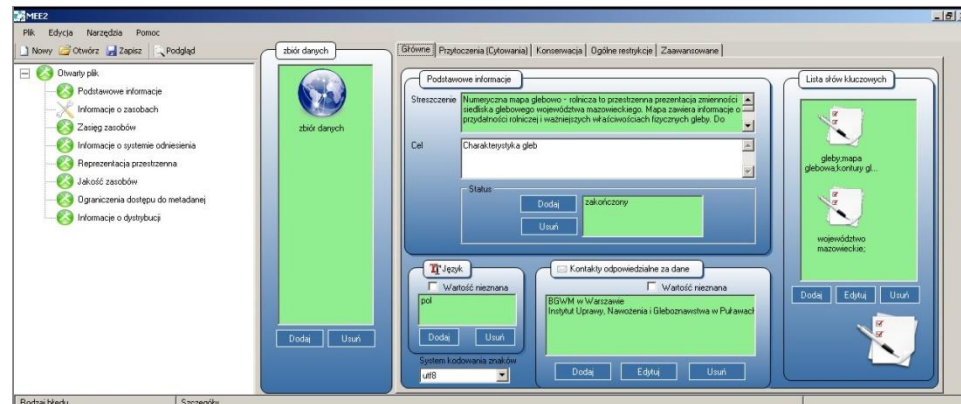
Zgodność z normami ISO.  
Tworzenie, edycja i publikacja metadanych  
w ramach Systemu do zarządzania  
materiałami wzgik

## METADANE w ramach MSIP

### Aplikacja METADATA EDITOR

- tworzenie zbiorów metadanych zgodnie z:
  - normami ISO 19115 i 19139 (dla danych przestrzennych)
  - normą ISO 19119 (dla usług)
- edycja metadanych
- publikacja metadanych (przy wykorzystaniu usługi exCAT)

Pliki przechowywane w relacyjnej bazie danych z autoryzowanym dostępem



## METADANE dla województwa mazowieckiego

### Parametry wyszukiwania:

- usługa katalogowa
- typ danych
- słowo
- zasięg przestrzenny
- filtr terytorialny
- skala
- aktualność
- organ odpowiedzialny
- słowa kluczowe
- reprezentacja geometryczna

### Wyświetlanie wyników:

- HTML
- XML
- pełny HTML

Metadane dla województwa mazowieckiego opisują zbiory danych i usługi dostępne w serwisie internetowym [www.wrotamazowska.pl](http://www.wrotamazowska.pl)

**GIS MAZOWSZA**  
MAZOWIECKI SYSTEM INFORMACJI PRZESTRZENNEJ

Mapa Mapa Meta dane Informacje

Formularz wyszukiwania metadanych

Parametry wyszukiwania

Usługa katalogowa: eXcat@msip

Typ danych: Dowolny

Słowo

Rekordy na stronę: 5

Tekst Tytuł

Kategoria: Wszystkie

Zakres przestrzenny (w układzie WGS 84):

Uwzględnij współrzędne przestrzenne

Ograniczenie północne: 53.5763

Ograniczenie zachodnie: 17.6940

Ograniczenie wschodnie: 24.9104

Ograniczenie południowe: 50.8194

Sortowanie metadanych

Sortowanie: Brak

Kierunek sortowania: Rosnąco

Filtr terytorialny

Województwo:

Powiat:

Gmina:

**POKAŻ**

**SZUKAJ**

Parametry wyszukiwania

**Usługa katalogowa:**  
eXcat@msip

**Typ danych:**  
Zbiór danych

**Słowo**

**Rekordy na stronie:**  
5

Tekst  Tytuł

**Kategoria:**  
Granice

**Zakres przestrzenny (w układzie WGS 84):**

Uwzględnij współrzędne przestrzenne

Ograniczenie północne: 53.5850

Ograniczenie zachodnie: 17.6449      Ograniczenie wschodnie: 24.8594

Ograniczenie południowe: 50.8250

21.44269, 51.15499

**Sortowanie metadanych**

**Sortowanie:** Tytuł  
**Kierunek sortowania:** Malejąco

**Filtr terytorialny**

**Województwo:** mazowieckie

**Powiat:** płocki

**Gmina:** —

**POKAŻ**

**SZUKAJ**

Całkowita liczba zwróconych rekordów: 4 ( z 4)      [Widok XML](#)

---

**Tytuł:** [Powódź w Świniarach](#)  
Baza danych zawierająca rozlewisko powodziowe 2010 w okolicach Świniar (powiat płocki). Zasięgi terenów zalanych pozyskano zgodnie ze stanami na: 26 maja 2010, 11 czerwca 2010, 16 czerwca 2010 oraz 25 czerwca 2010  
**Słowa kluczowe:** katastrofa, katastrofa hydrologiczna, obszar klęski, powódź, Mazowsze, województwo mazowieckie

---

[do góry](#)

---

**Tytuł:** [Podział administracyjny](#)  
Baza danych odcinków granic oraz jednostek podziału administracyjnego województwa mazowieckiego. Zawiera odcinki granic obrębów ewidencyjnych, z których generowane są następujące obiekty: województwo, podregiony, powiaty, gminy, miasta, części wiejskie gmin miejsko-wiejskich, obręby ewidencyjne oraz województwa z przed 1999 roku.  
**Słowa kluczowe:** granica administracyjna, granica wewnątrz państwa, Mazowsze, województwo mazowieckie

**Informacje identyfikacyjne** [Widok XML](#) [<<Powrót](#)

**ZAPISZ XML**

Tytuł: Podział administracyjny

Nazwa organizacji: Urząd Marszałkowski Województwa Mazowieckiego; Departament GiK

Abstrakt: Baza danych odcinków granic oraz jednostek podziału administracyjnego województwa mazowieckiego. Zawiera odcinki granic obrębów ewidencyjnych, z których generowane są następujące obiekty: województwo, podregiony, powiaty, gminy, miasta, części wiejskie gmin miejsko-wiejskich, obręby ewidencyjne oraz województwa sprzed 1999 roku.

---

**Dane geograficzne**

	Północna szerokość geograficzna 53.48	
Zachodnia szerokość geograficzna 19.26		Wschodnia szerokość geograficzna 23.13
	Południowa szerokość geograficzna 51.01	

---

**Dane kontaktowe**

Nazwa organizacji: Urząd Marszałkowski Województwa Mazowieckiego; Departament GiK	Numer telefonu: +48228139441
Pozycja: Wydział Mazowieckiego Systemu Informacji Przestrzennej	Faks: +48228288459
Rola: pointOfContact	Adres wysyłkowy: Al. Jerozolimskie 28
	Miasto: Warszawa
	Kod pocztowy: 00-024
	Państwo: Polska
	Email: geodezja@mazovia.pl

---

**Dane kontaktowe**

Nazwa organizacji: Samorząd Województwa Mazowieckiego

Rola: owner

---

**Informacje o dystrybucji**

Nazwa organizacji: Urząd Marszałkowski Województwa Mazowieckiego; Departament GiK	Format: baza postgis
Rola: distributor	
Opłaty: Należność za udostępnione materiały zostanie naliczona zgodnie z ustawą z dnia 4 marca 2010 r. o infrastrukturze informacji przestrzennej lub odpłatnie na wniosek Zamawiającego.	

---

**Metadane**



```

Widok XML Widok HTML
<?xml version="1.0" encoding="UTF-8" standalone="no" ?>
<csw:GetRecordByIdResponse>
  <MD_Metadata xsi:schemaLocation="http://www.isotc211.org/2005/gmd ../gmd/gmd.xsd">
    <fileIdentifier>
      <gco:CharacterString>68c92999-45a4-47c3-b5d5-9a3d6eba5d82</gco:CharacterString>
    </fileIdentifier>
    <language>
      <LanguageCode codeList="./resources/codelist.xml#LanguageCode" codeListValue="pol"/>
    </language>
    <characterSet>
      <MD_CharacterSetCode codeList="./resources/codelist.xml#MD_CharacterSetCode" codeListValue="utf8"/>
    </characterSet>
    <hierarchyLevel>
      <MD_ScopeCode codeList="./resources/codelist.xml#MD_ScopeCode" codeListValue="dataset"/>
    </hierarchyLevel>
    <hierarchyLevelName>
      <gco:CharacterString>ZBIÓR DANYCH</gco:CharacterString>
    </hierarchyLevelName>
    <contact>
      <CI_ResponsibleParty>
        <organisationName>
          <gco:CharacterString>Urząd Marszałkowski Województwa Mazowieckiego; Departament GIK</gco:CharacterString>
        </organisationName>
        <positionName>
          <gco:CharacterString>Wydział Mazowieckiego Systemu Informacji Przestrzennej</gco:CharacterString>
        </positionName>
        <contactInfo>
          <CI_Contact>
            <phone>
              <CI_Telephone>
                <voice>
                  <gco:CharacterString>+48228139441</gco:CharacterString>
                </voice>
                <facsimile>
                  <gco:CharacterString>+48228288459</gco:CharacterString>
                </facsimile>
              </CI_Telephone>
            </phone>
            <address>
              <CI_Address>
                <deliveryPoint>
                  <gco:CharacterString>Al. Jerozolimskie 28</gco:CharacterString>
                </deliveryPoint>
                <city>
                  <gco:CharacterString>Warszawa</gco:CharacterString>
                </city>
                <administrativeArea>
                  <gco:CharacterString>województwo mazowieckie</gco:CharacterString>
                </administrativeArea>
                <postalCode>
                  <gco:CharacterString>00-024</gco:CharacterString>
                </postalCode>
                <country>
                  <gco:CharacterString>Polska</gco:CharacterString>
                </country>
              </CI_Address>
            </address>
          </CI_Contact>
        </contactInfo>
      </CI_ResponsibleParty>
    </contact>
  </MD_Metadata>
</csw:GetRecordByIdResponse>
  
```

## Metadane tworzone w ramach projektów kluczowych – ewolucja rozwiązań MSIP

Metadane będą tworzone dla danych stanowiących zasoby poszczególnych węzłów w tym dla zbiorów danych:

- zasobu geodezyjnego i kartograficznego
- ewidencji miejscowości, ulic i adresów
- dokumentów planistycznych

Metadane będą tworzone dla usług danych przestrzennych publikowanych przez poszczególne węzły systemu.

Planowane wdrożenie w roku 2013 r .

**Dziękuję za uwagę**

[www.wrotamazowsza.pl](http://www.wrotamazowsza.pl)