



# System Informatyczny Gospodarki Wodnej

Agnieszka Szajnert  
Piotr Piórkowski  
Piotr Adamczyk

Krakowskie Spotkania z INSPIRE, Kraków, 16-17 maja 2013 r.



# Plan prezentacji

- I. Kataster wodny
  1. Podstawy funkcjonowania
  2. Zakres danych
  3. Źródła danych
  4. Podział terytorialny
  5. Stan aktualny i główne problemy
- II. System Informatyczny Gospodarki Wodnej (SIGW)
  1. Podstawowe założenia
  2. Procesy biznesowe
  3. Integracja z ePUAP
  4. Komponenty SIGW

# Kataster wodny

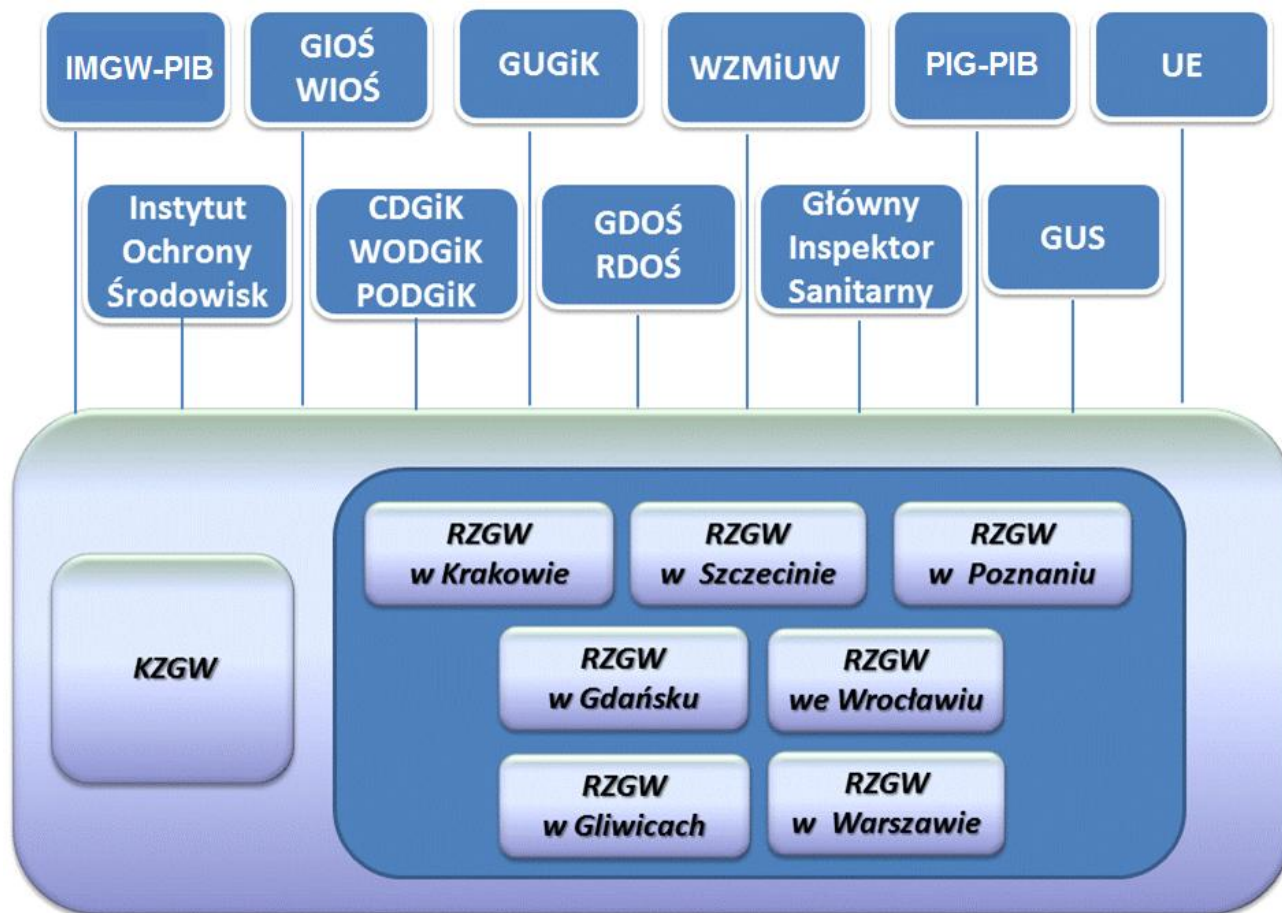
- system informacyjny stanowiący instrument zarządzania zasobami wodnymi,
- prowadzony dla obszaru państwa z uwzględnieniem podziału na regiony wodne,
- dla obszaru państwa prowadzony jest przez Prezesa KZGW,
- dla regionów wodnych prowadzony jest przez Dyrektorów Regionalnych Zarządów Gospodarki Wodnej (RZGW)
- wgląd do informacji zgromadzonych w katastrze wodnym jest nieodpłatny,
- przygotowywanie i udostępnianie danych z katastru wodnego podlega opłacie określonej rozporządzeniem Ministra Środowiska.

# Zakres danych w katastrze wodnym

- **Sieć hydrograficzna oraz hydrologiczne i meteorologiczne posterunki obserwacyjno-pomiarowe**
- **Granice obszarów zlewni, dorzeczy i regionów wodnych**
- **Zasoby wód podziemnych, lokalizacja GZWP oraz sieci stacjonarnych obserwacji wód**
- **Ilość i jakość zasobów wód powierzchniowych oraz podziemnych**
- Wielkość poboru wody powierzchniowej i podziemnej
- Źródła i charakterystyki zanieczyszczeń punktowych oraz obszarowych
- Stan biologiczny środowiska wodnego oraz terenów zalewowych
- Obwody rybackie oraz rybacka przydatności wód (bonitacji)
- Użytkowanie wód wraz z charakterystyką korzystania z wód
- Profile wody w kąpieliskach
- Pozwolenia wodnoprawne oraz pozwolenia zintegrowane
- Ilość i rodzaj substancji szczególnie szkodliwych dla środowiska wodnego
- **Urządzenia wodne**
- Strefy i obszary ochronne
- Obszary szczególnego zagrożenia powodzią oraz obszary narażone na niebezpieczeństwo powodzi
- Spółki wodne



# Źródła danych

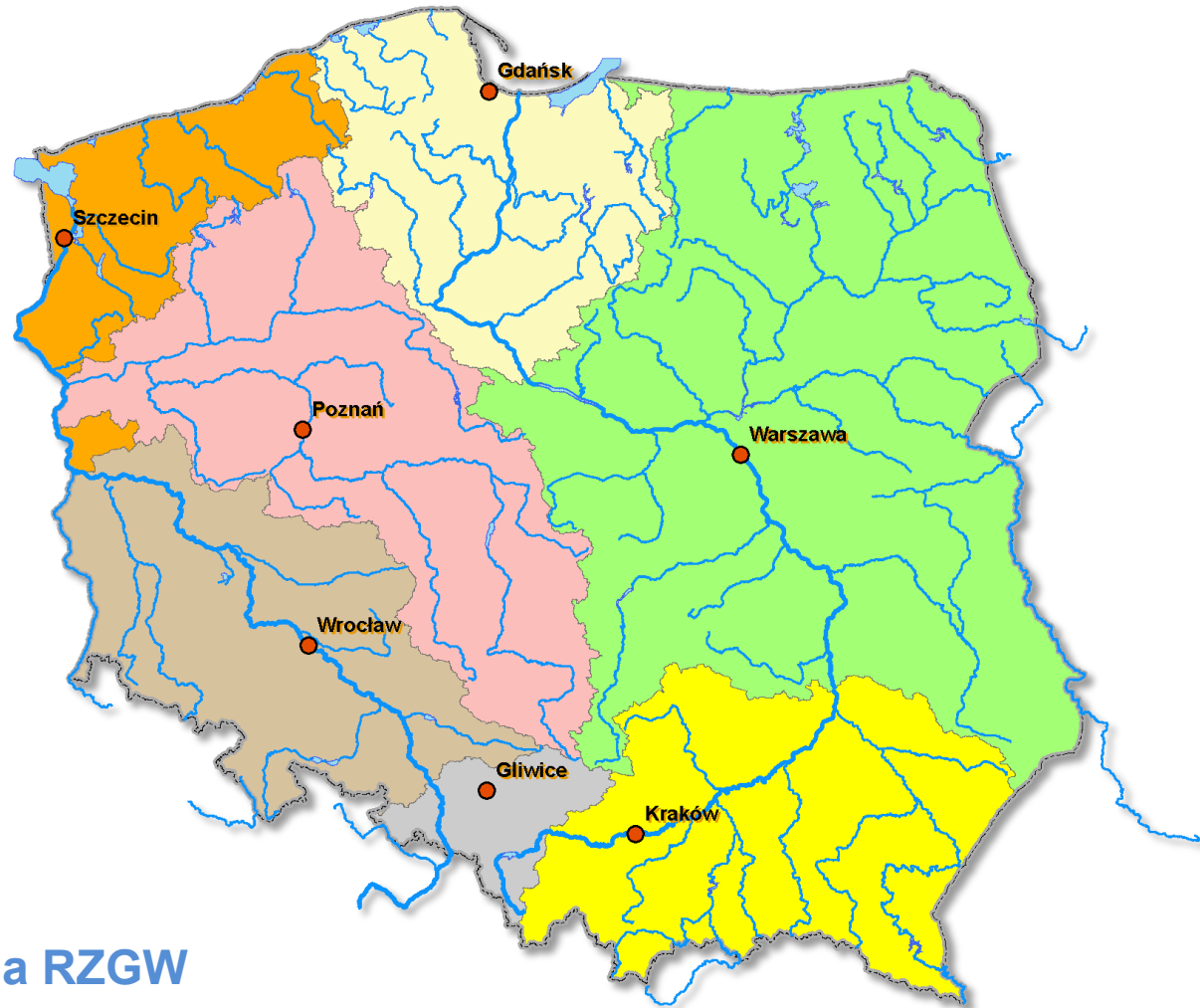


## Instytucje wymieniające dane z KZGW i RZGW

# Stan aktualny

- Główny zakres danych gromadzony jest przez RZGW,
- Ze względu na specyfikę miejscową każdy z RZGW gromadzi, przetwarza oraz organizuje dane w odrębny sposób,
- Niezależny rozwój różnorodnych aplikacji wspierających funkcjonowanie katastru wodnego,
- Różny stopień zaawansowania technicznego począwszy od standardowych aplikacji GIS (ArcGIS, Geomedia, QuantumGIS, MapInfo) po specjalistyczne rozwiązania dedykowane (WISMA, Aquarius),
- Różne standardy przechowywania danych (Excel, Access, Oracle, Shapefile, geobaza),
- Każdy z RZGW posiada jedno główne repozytorium danych katastru oraz prowadzi różne dodatkowe bazy i rejestry pomocnicze.

# Kataster wodny



## Podział na RZGW

Informatyczny System Osłony Kraju  
przed nadzwyczajnymi zagrożeniami (ISOK)

# Główne problemy

- Brak wsparcia informatycznego niektórych obszarów działalności
  - Analiza procesów biznesowych KZGW i RZGW
- Niejednolity zakres danych w katastrze wodnym
  - Ujednolicenie danych za pomocą jednego spójnego modelu danych
- Duża nadmiarowość danych
  - Dane powinny być wprowadzane raz i udostępniane do wykorzystania pozostałym użytkownikom
- Brak jednego miejsca dostępu do danych
  - Utworzenie jednej wspólnej bazy danych oraz portalu informacyjnego
- Nieoptymalny sposób wprowadzania i przechowywania danych
  - Wdrożenie zintegrowanego systemu informatycznego



# System Informatyczny Gospodarki Wodnej

- SIGW będzie instrumentem wspomagającym gospodarowanie wodami w rozumieniu ustawy Prawo wodne
- SIGW stanowi jeden z głównych elementów logicznych ISOK
- Przetwarzanie, integracja i udostępnianie danych zakresu gospodarowania zasobami wodnymi i planowania
- SIGW zostanie zbudowany i wdrożony w strukturach KZGW i siedmiu RZGW (końcówki terminalowe)
- Przetwarzanie danych będzie się odbywać w środowisku scentralizowanym
- Architektura logiczna SIGW zakłada, wykorzystanie zestandaryzowanego modelu danych RZGW
- Integracja z branżowymi systemami informatycznymi (np.: IT-GIS OKI, SIKPOŚK)

# System Informatyczny Gospodarki Wodnej

System Informatyczny Gospodarki Wodnej wspierać będzie następujące grupy procesów biznesowych:

- Stanowienie aktów publicznoprawnych
- Postępowania administracyjne
- Prowadzenie katastru wodnego
- Utrzymanie wód
- Ochrona przeciwpowodziowa
- Gospodarka rybacka
- Zarządzanie Majątkiem Skarbu Państwa
- Raportowanie
- Inne

# System Informatyczny Gospodarki Wodnej – integracja z ePUAP

**ePUAP (elektroniczna Platforma Usług Administracji Publicznej) –  
udostępnianie usług dla ludności/przedsiębiorców.**

Integracja SIGW z ePUAP umożliwić ma m.in. :

- Wykorzystanie skrzynek podawczych platformy ePUAP,
- Weryfikację podpisów składanych za pomocą profilu zaufanego ePUAP,
- Realizowanie opłat za pomocą Elektronicznego Poświadczenia Opłat (EPO),
- Dostarczanie informacji zgodnie ze wzorami publikowanymi w centralnym repozytorium pism ePUAP,
- Wysyłanie podpisanych dokumentów elektronicznych do adresatów poprzez wskazanie ich elektronicznych skrzynek podawczych (ESP) ePUAP,
- Publikowanie i dostarczanie decyzji dla spraw zgłoszonych przez ePUAP.

# System Informatyczny Gospodarki Wodnej – integracja z ePUAP

Wstępna lista spraw przewidzianych do obsługi za pośrednictwem ePUAP obejmuje:

- **wydawanie pozwoleń wodnoprawnych lub pozwoleń zintegrowanych,**
- **wydawanie decyzji zwalniających od zakazów przewidzianych dla obszarów szczególnego zagrożenia powodzią,**
- dostarczaniu informacji do katastru wodnego,
- rejestracja, aktualizacja oraz wykreślenie Spółek Wodnych, Związków Spółek Wodnych oraz Związków Wałowych,
- udostępnianie informacji z katastru wodnego,
- wydanie zaświadczenia z katastru wodnego,
- rozpatrywanie wniosków o odszkodowanie.

# Komponenty SIGW

## Hydroportal

- portal internetowy dla użytkowników zewnętrznych, którego celem jest udostępnianie danych publikacyjnych dla całego kraju oraz ich metadanych

## Portale regionalne RZGW

- portale internetowe stanowiące uszczegółowienie Hydroportalu na poziomie regionalnym

## Portal Katastru Wodnego KZGW

- portal intranetowy dla użytkowników wewnętrznych KZGW służący do prezentacji, aktualizacji oraz zaawansowanych analiz danych

## Portale Katastru Wodnego RZGW

- portal intranetowy dla użytkowników wewnętrznych RZGW



# Dziękuję za uwagę

**Piotr Adamczyk**

Krajowy Zarząd Gospodarki Wodnej  
Wydział Katastru Wodnego  
Departament Planowania i Zasobów Wodnych  
ul. Grzybowska 80/82  
00-844 Warszawa

tel. +48 (22) 37 20 287

fax. +48 (22) 37 20 294

[Piotr.Adamczyk@kzgw.gov.pl](mailto:Piotr.Adamczyk@kzgw.gov.pl)

