



X KRAKOWSKIE SPOTKANIA Z INSPIRE 15 maja 2014 r.



Wojciech Jeszka  
Urząd Miejski w Bytomiu



**X KRAKOWSKIE SPOTKANIA Z INSPIRE 15 maja 2014 r.**





X KRAKOWSKIE SPOTKANIA Z INSPIRE 15 maja 2014 r.

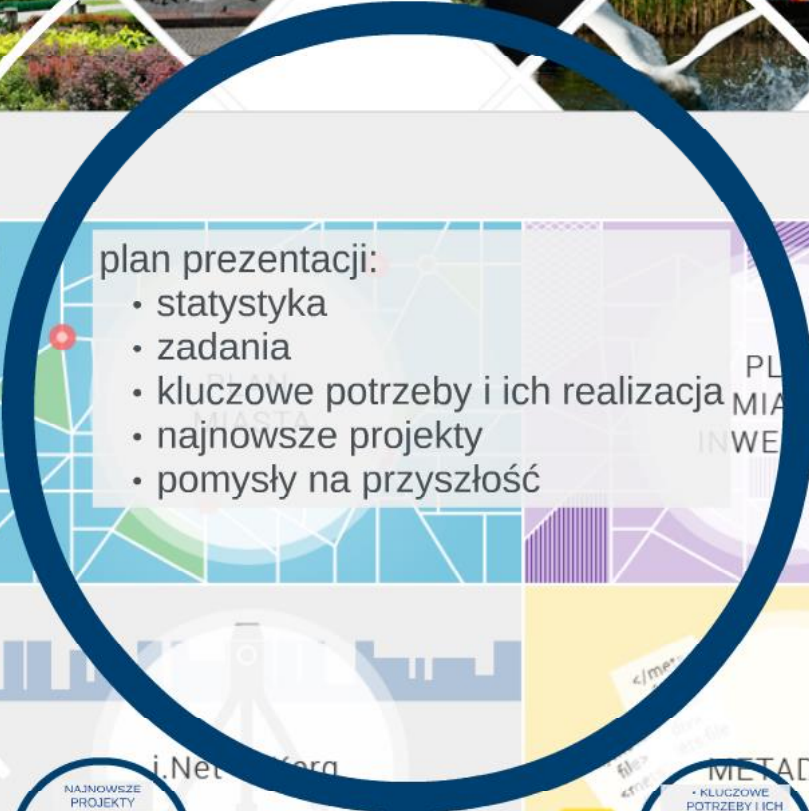


**STATYSTYKA**

- uliczki
- podziemie (obrotu, karty mapy, drzewa, punkty graniczne)
- studnia i kłuzki
- gęstość elementów linowych, powierzchniowych
- adresowa
- EDO1500
- punkty adresowe

**ZADANIA**

**POMYSŁY NA PRZYSZŁOŚĆ**



plan prezentacji:

- statystyka
- zadania
- kluczowe potrzeby i ich realizacja
- najnowsze projekty
- pomysły na przyszłość

**SERWIS GŁÓWNY**

**WIRTUALNY URZĄD**

**PORADNIK INWESTORA**

**NAJNOWSZE PROJEKTY**

- budowlane
- bazę lokal. ogólnych
- infrastruktury
- rewitalizacja

**METADANE**

- KLUCZOWE POTRZEBY I ICH REALIZACJA

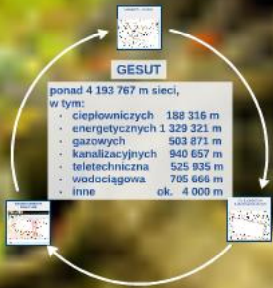
**3D**

X KRAKOWSKIE SPOTKANIA Z INSPIRE 15 maja 2014 r.

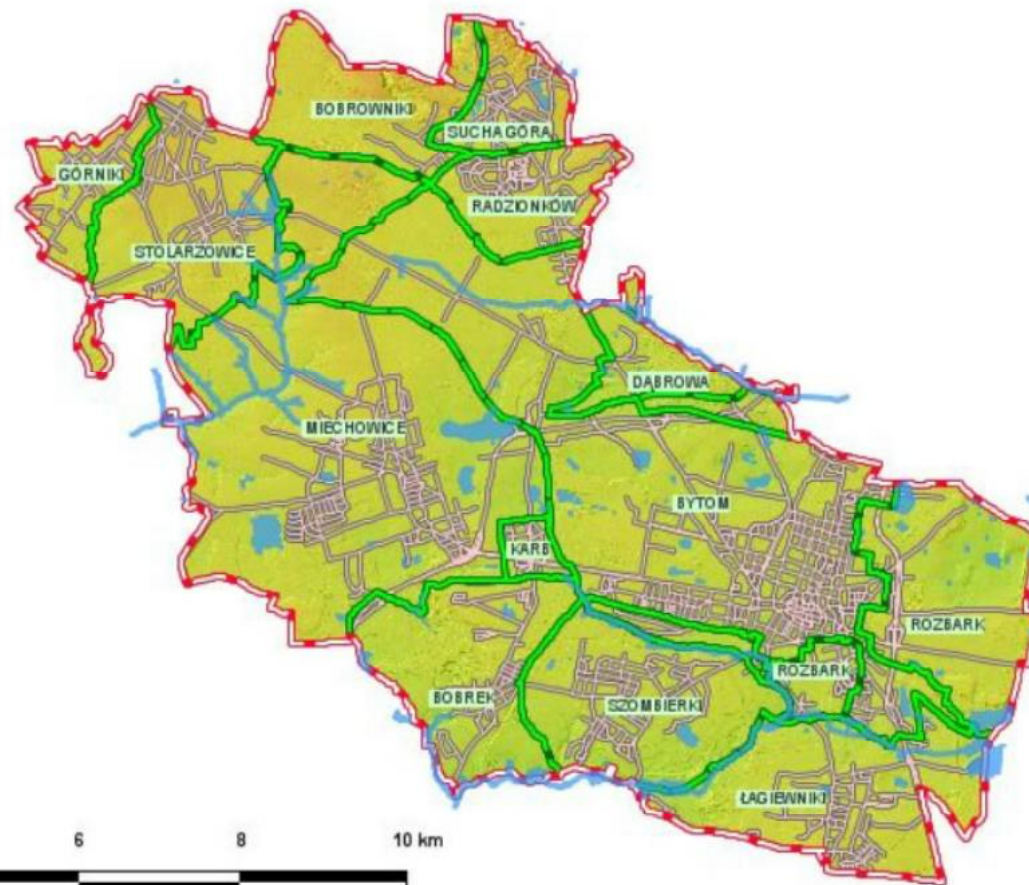


# • STATYSTYKA

- obszar
- podział (obręby, karty mapy, działki, punkty graniczne)
- budynki i lokale
- gesut (elementy liniowe, punktowe, powierzchniowe)
- osnowa
- BDOT500
- punkty adresowe



6944 ha





# 15 obreńbów



# ponad 100 kart map



40 633 działki ewidencyjne



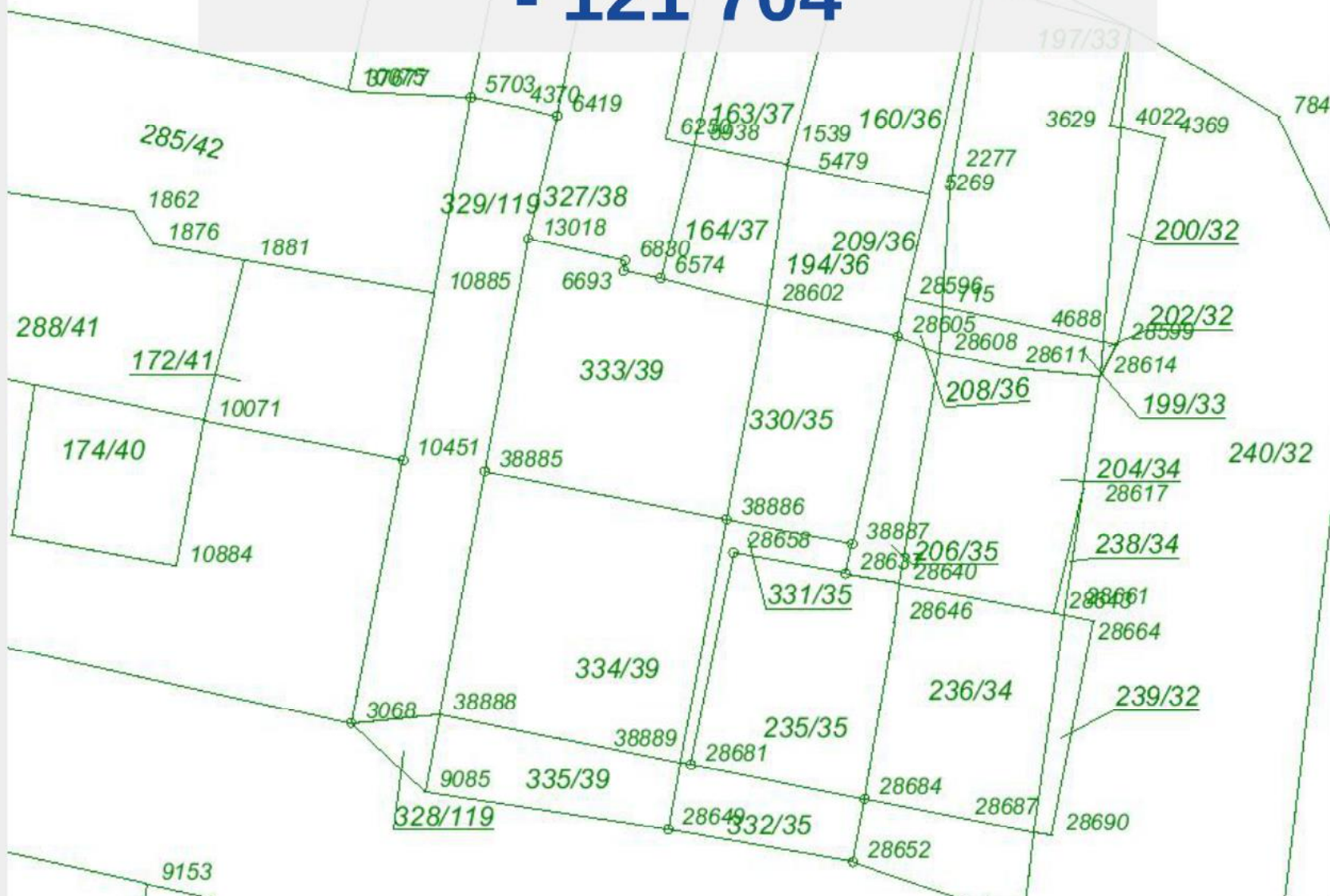
PUNKTY GRANICZNE  
121 704

Identyfikator	Współrzędne X	Współrzędne Y
1	...	...
2	...	...
3	...	...
4	...	...
5	...	...
6	...	...
7	...	...
8	...	...
9	...	...
10	...	...
11	...	...
12	...	...
13	...	...
14	...	...
15	...	...
16	...	...
17	...	...
18	...	...
19	...	...
20	...	...
21	...	...
22	...	...
23	...	...
24	...	...
25	...	...
26	...	...
27	...	...
28	...	...
29	...	...
30	...	...
31	...	...
32	...	...
33	...	...
34	...	...
35	...	...
36	...	...
37	...	...
38	...	...
39	...	...
40	...	...
41	...	...
42	...	...
43	...	...
44	...	...
45	...	...
46	...	...
47	...	...
48	...	...
49	...	...
50	...	...
51	...	...
52	...	...
53	...	...
54	...	...
55	...	...
56	...	...
57	...	...
58	...	...
59	...	...
60	...	...
61	...	...
62	...	...
63	...	...
64	...	...
65	...	...
66	...	...
67	...	...
68	...	...
69	...	...
70	...	...
71	...	...
72	...	...
73	...	...
74	...	...
75	...	...
76	...	...
77	...	...
78	...	...
79	...	...
80	...	...
81	...	...
82	...	...
83	...	...
84	...	...
85	...	...
86	...	...
87	...	...
88	...	...
89	...	...
90	...	...
91	...	...
92	...	...
93	...	...
94	...	...
95	...	...
96	...	...
97	...	...
98	...	...
99	...	...
100	...	...





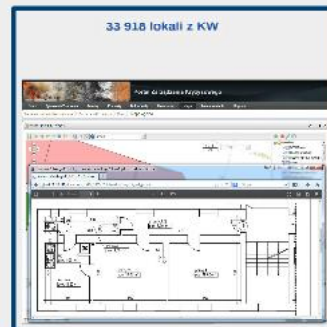
# PUNKTY GRANICZNE - 121 704





**32 215 budynków (ewidencyjne 31 356) a w tym:**

- **mieszkalne 9145**
- **przemysłowe 533**
- **transportu i łączności 5 655**
- **siłosy i budynki magazynowe 175**
- **biurowe 118**
- **opieki zdrowotnej 82**
- **oświaty 297**
- **usługowe i gospodarcze dla rolnictwa 354**
- **pozostałe niemieszkania 14 359**



# 33 918 lokali z KW

**Portal Zarządzania Kryzysowego**

Start Zgłoszenia/Zdarzenia Zasoby Kontakty Dokumenty Newsroom Mapa Powiadomienia Pogoda

Portal Zarządzania Kryzysowego > Zarządzanie Kryzysowe > Mapa > Mapa ogólna

Mapa - podgląd i edycja.

Bytom

2m 10m 1 : 200

Warstwy

- GESUT-sieci
- GESUT-armatura
- GESUT-obiekt. powierzc
- Działki

ZolnierzaPolskiego13\_lok1\_p1 - ZolnierzaPolskiego13\_lok1\_p1.pdf - Mozilla Firefox

89.25.214.198/documents/10434/35554/ZolnierzaPolskiego13\_lok1\_p1.pdf

Strona: 1 z 1 150%

Architectural floor plan of a residential unit with the following details:

- przedpokój (entryway): pow. 8,99 m<sup>2</sup>
- łazienka (bathroom): pow. 4,38 m<sup>2</sup>
- WC (toilet): pow. 1,05 m<sup>2</sup>
- kuchnia (kitchen): pow. 11,63 m<sup>2</sup>
- pokój 2 (room 2): pow. 18,37 m<sup>2</sup>
- pokój 1 (room 1): pow. 18,63 m<sup>2</sup>

Dimensions and other labels: 119, 368, 401, 775, 116, 1, 93, 15, 397, 398, 293, 465, 468, 398.



ELEMENTY LINIOWE



## GESUT

ponad 4 193 767 m sieci,  
w tym:

- ciepłowniczych 188 316 m
- energetycznych 1 329 321 m
- gazowych 503 871 m
- kanalizacyjnych 940 657 m
- teletechniczna 525 935 m
- wodociągowa 705 666 m
- inne ok. 4 000 m

243 583 ELEMENTY  
PUNKTOWE



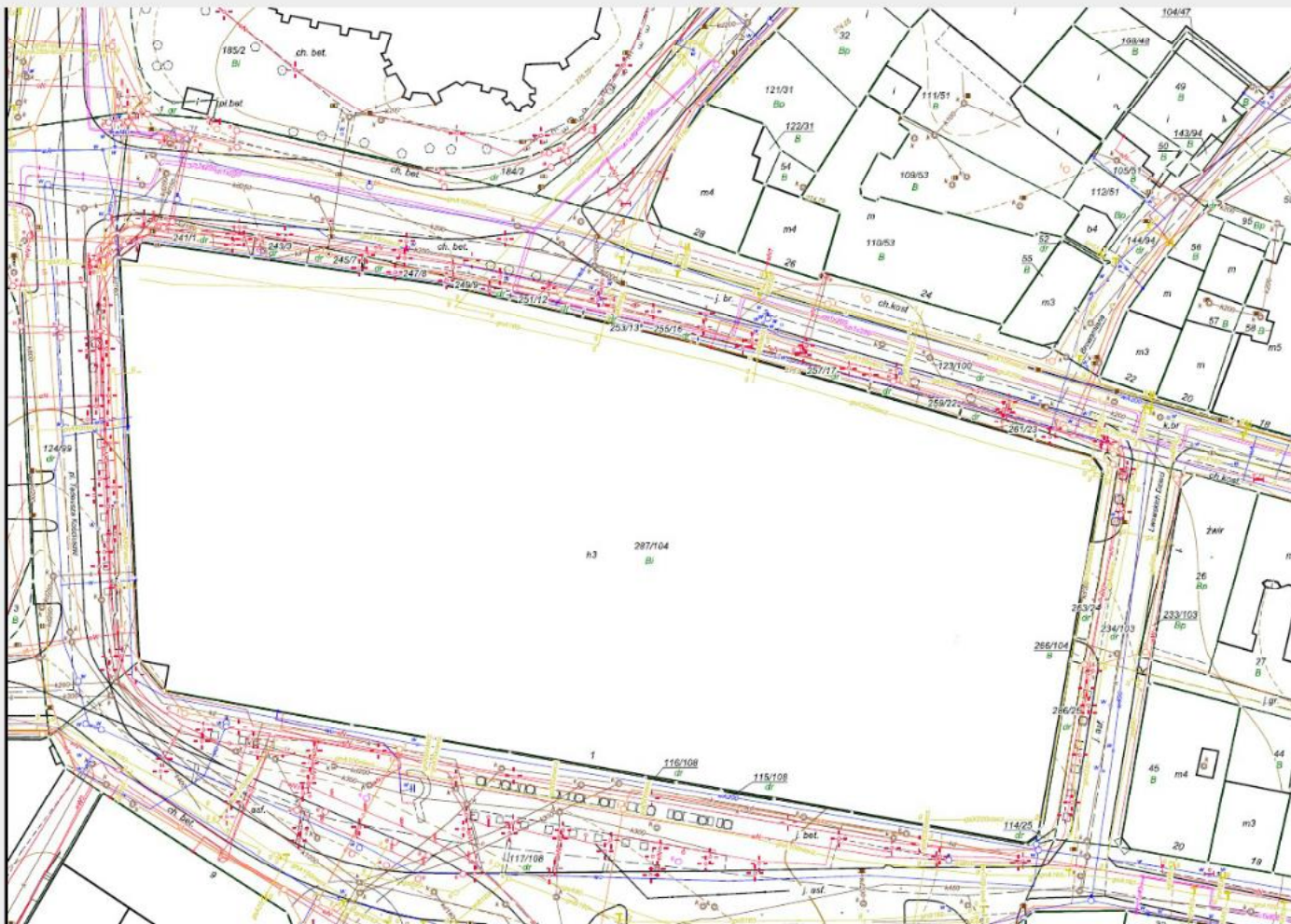
576 ELEMENTÓW  
POWIERZCHNIOWYCH







# 576 ELEMENTÓW POWIERZCHNIOWYCH



# 243 583 ELEMENTY PUNKTOWE

**Portal Zarządzania Kryzysowego**

Start Zgłoszenia/Zdarzenia Zasoby Kontakty Dokumenty Newsroom **Mapa** Powiadomienia Pogoda

Portal Zarządzania Kryzysowego > Zarządzanie Kryzysowe > Mapa > Mapa ogólna

Mapa - podgląd i edycja.

Bytom

10m 50m 1 : 750

WGS-84:  
48.92481, 50.34887  
UTM-34N:  
352362.05278, 5579479.92617  
EPSG:2177  
6565818.20757, 5579632.18596

**Warstwy**

- GESUT-sieci
- GESUT-armatura
- GESUT-obiekt. powierzc
- Działki
- Ulice
- Zarządcy budynków

**GESUT-sieci**

- C
- E
- G
- K
- T
- W
- inne

**GESUT-armatura**

- C
- E
- G
- K
- T
- W
- inne

FUNKCJA	ID	KERG	KOD	KOD_OPIS	LICZBA_P	MATERIAL	OBUDOWA	PRZEBIEG	PZK	SREDNICA	S
---------	----	------	-----	----------	----------	----------	---------	----------	-----	----------	---

Powiadomienia Alarmy

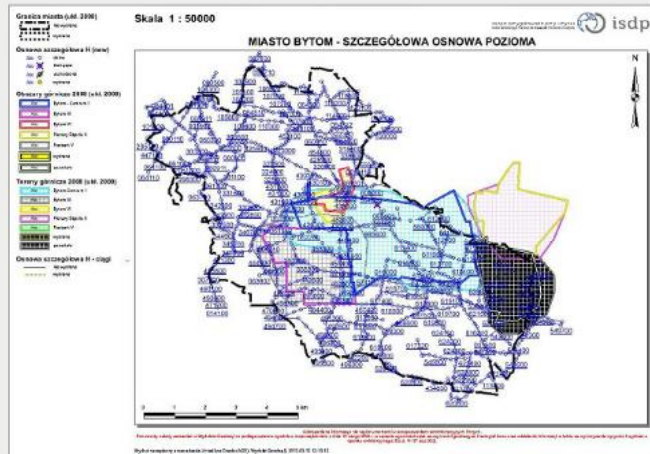
Ustawienia Znajomi online



# OSNOWA SZCZEGÓŁOWA

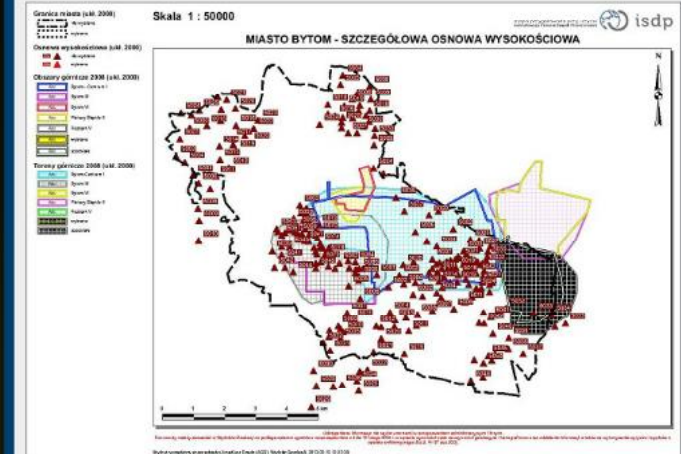
## POZIOMA

- II klasa – 92 punktów
- III klasa - 994 punktów
- w tym 236 punktów na obszarach górniczych



## PIONOWA

- 235 punktów na terenie Bytomia (259)
- w tym na obszarach górniczych 103 punkty





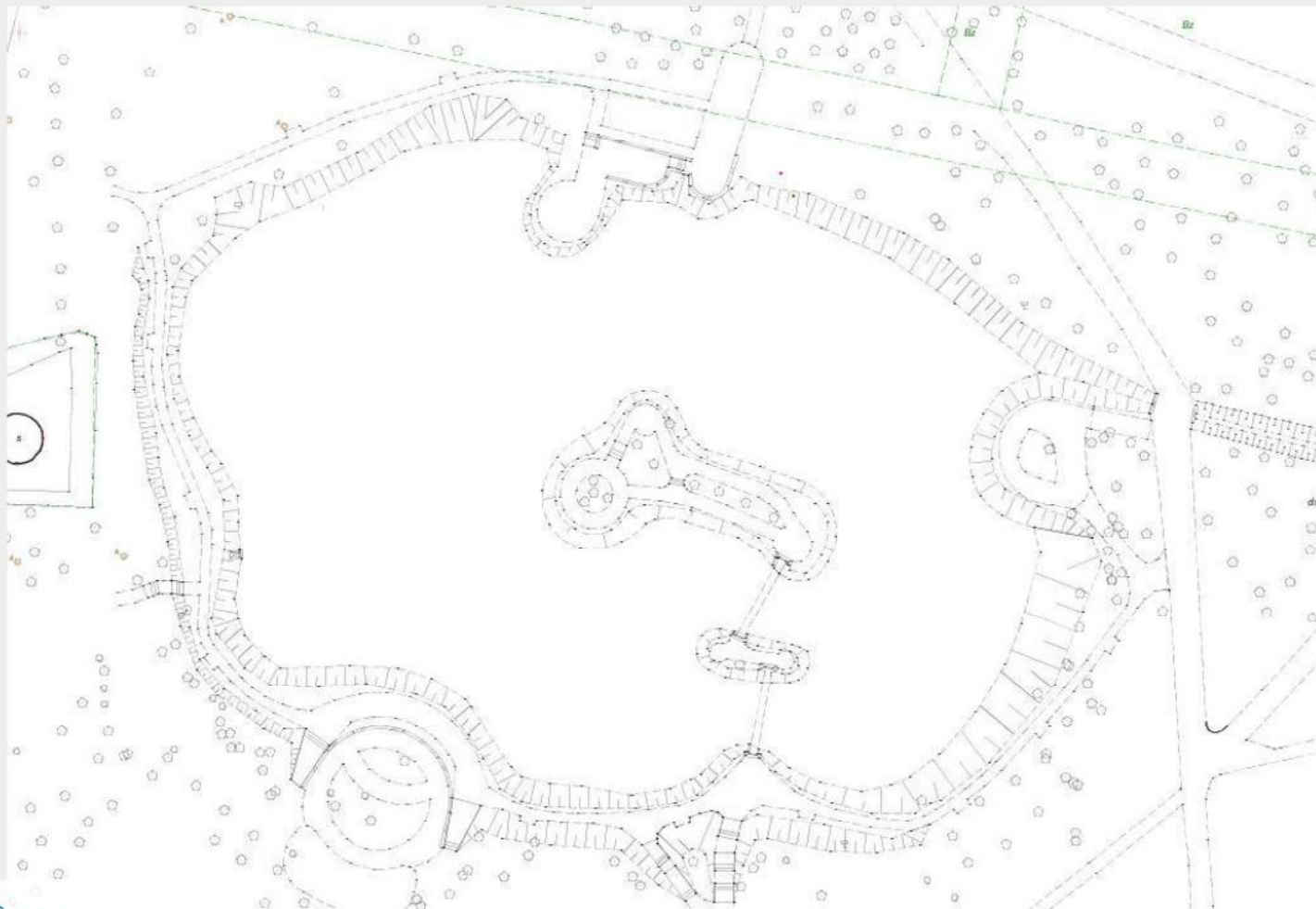




# BDOT500

obszary, linie i punkty: 237 637

warstwyce : 24 461





522 ulice, place, skwery  
o łącznej długości  
326 504 m



## EWIDENCJA MIEJSCOWOŚCI ULIC I ADRESÓW

**GEOINFO 6**  
iAdres

Kluczyk Adresowe Ulice Miejscowości Zmiany Słowniki Użytkownicy Ustawienia Statystyki Pomoc

Nowy Punkt Adresowy

**Nowy**

Miejscowość:

Ulica:

Status:

Numer porządkowy:

Dzielnica:

Zmiana wprowadzona:

Zmiana wprowadzona dla:

Wyświetlaj jako:

Wskazywanie:

Wyciszyć:  Szukaj:

**Atakuj**

Przebieg:

Kod pocztowy:

Miejscowość:

Ulica:

Numer porządkowy:

Opis:

Typ linii:

Kod:

10 676 punktów adresowych



# EWIDENCJA MIEJSCOWOŚCI ULIC I ADRESÓW

**GEOINFO**  
i.Adres 6

Punkty Adresowe Ulice Miejscowości Zmiany Słowniki Uzytkownicy Ustawienia Statystyki Pomoc

Uzytkownik:

Nowy Punkt Adresowy +

## Filtry

Miejscowość

Ulica

Status

Numer porządkowy

Działka

Zmiana wprowadzona od

Zmiana wprowadzona do

Wyszukaj tekst

Wpisy historyczne

Wyczyść

Szukaj

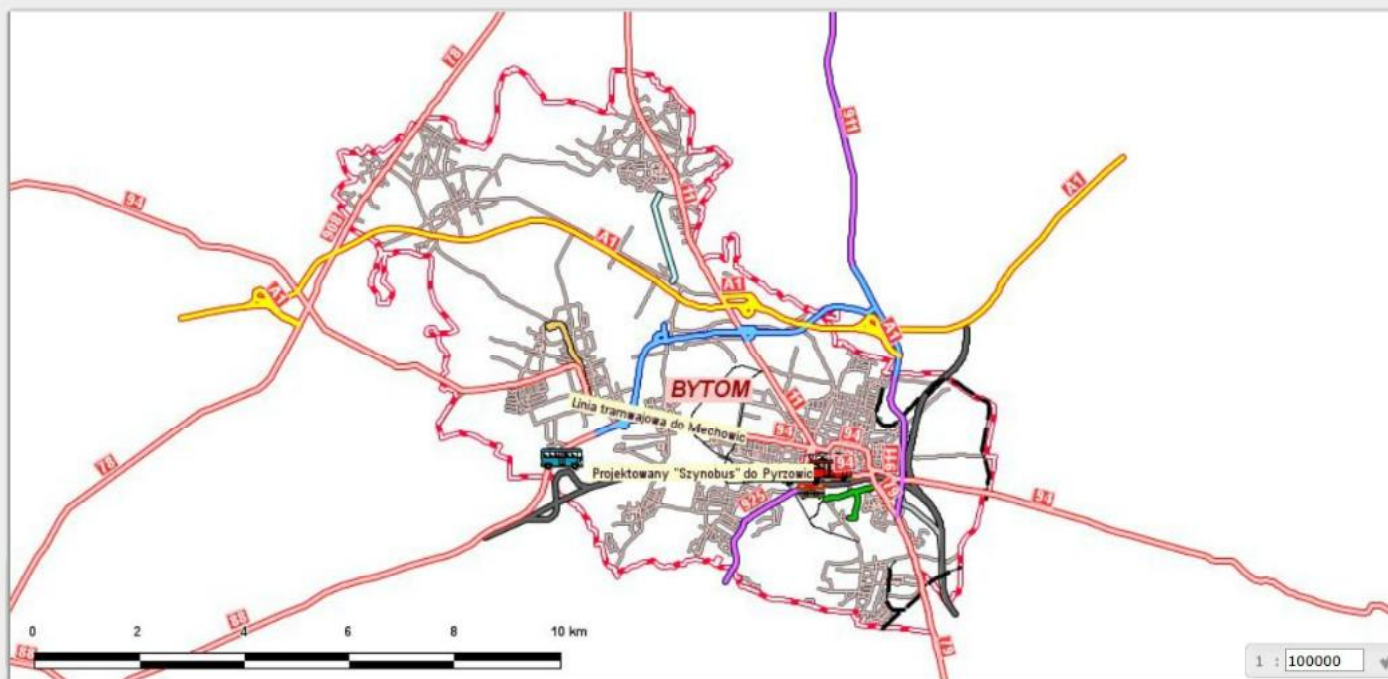
## Atrybuty

Przedmiot oznaczenia	budynek istniejący
Kod pocztowy	41-900 Bytom
Miejscowość	Bytom
Ulica	Orzegowska
Numer porządkowy	25
Działki	brak
Budynki	brak
Księga	





# 522 ulice, place, skwery o łącznej długości 326 504 m









PGiK

## ustawa Prawo geodezyjne i kartograficzne

### Art. 7d.

Do zadań starosty należy w szczególności:

- 1) prowadzenie powiatowego zasobu geodezyjnego i kartograficznego, w tym ewidencji gruntów i budynków, gleboznawczej klasyfikacji gruntów i geodezyjnej ewidencji sieci uzbrojenia terenu;
- 2) koordynacja usytuowania projektowanych sieci uzbrojenia terenu;
- 3) zakładanie osnów szczegółowych;
- 4) (uchylony);
- 5) przeprowadzanie powszechnej taksacji nieruchomości oraz opracowywanie i prowadzenie map i tabel taksacyjnych dotyczących nieruchomości;
- 6) ochrona znaków geodezyjnych, grawimetrycznych i magnetycznych;
- 7) tworzenie, prowadzenie i udostępnianie baz danych, o których mowa w art. 4 ust. 1a pkt 2, 3, 7 i 10 oraz ust. 1b, a także standardowych opracowań kartograficznych w skalach: 1:500, 1:1000, 1:2000, 1:5000, o których mowa w art. 4 ust. 1e pkt 1 i 2.

IIP

## ustawa o infrastrukturze informacji przestrzennej

### Art. 9.

1. Organy administracji prowadzące rejestry publiczne, które zawierają zbiory związane z wymienionymi w załączniku do ustawy tematami danych przestrzennych, tworzą i obsługują, w zakresie swojej właściwości, sieć usług dotyczących zbiorów i usług danych przestrzennych, do których zalicza się usługi:
  - 1) wyszukiwania, umożliwiające wyszukiwanie zbiorów oraz usług danych przestrzennych na podstawie zawartości odpowiadających im metadanych oraz umożliwiające wyświetlanie zawartości metadanych;
  - 2) przeglądania, umożliwiające co najmniej: wyświetlanie, nawigowanie, powiększanie i pomniejszanie, przesuwanie lub nakładanie na siebie zobrazowanych zbiorów oraz wyświetlanie objaśnień symboli kartograficznych i zawartości metadanych;
  - 3) pobierania, umożliwiające pobieranie kopii zbiorów lub ich części oraz, gdy jest to wykonalne, bezpośredni dostęp do tych zbiorów;
  - 4) przekształcania, umożliwiające przekształcenie zbiorów w celu osiągnięcia interoperacyjności zbiorów i usług danych przestrzennych;
  - 5) umożliwiające uruchamianie usług danych przestrzennych.

PGiK

IIP



# ustawa Prawo geodezyjne i kartograficzne

## Art. 7d.

Do zadań starosty należy w szczególności:

- 1) prowadzenie powiatowego zasobu geodezyjnego i kartograficznego, w tym ewidencji gruntów i budynków, gleboznawczej klasyfikacji gruntów i geodezyjnej ewidencji sieci uzbrojenia terenu;
- 2) koordynacja usytuowania projektowanych sieci uzbrojenia terenu;
- 3) zakładanie osnów szczegółowych;
- 4) (uchylony);
- 5) przeprowadzanie powszechnej taksacji nieruchomości oraz opracowywanie i prowadzenie map i tabel taksacyjnych dotyczących nieruchomości;
- 6) ochrona znaków geodezyjnych, grawimetrycznych i magnetycznych;
- 7) tworzenie, prowadzenie i udostępnianie baz danych, o których mowa w art. 4 ust. 1a pkt 2, 3, 7 i 10 oraz ust. 1b, a także standardowych opracowań kartograficznych w skalach: 1:500, 1:1000, 1:2000, 1:5000, o których mowa w art. 4 ust. 1e pkt 1 i 2.

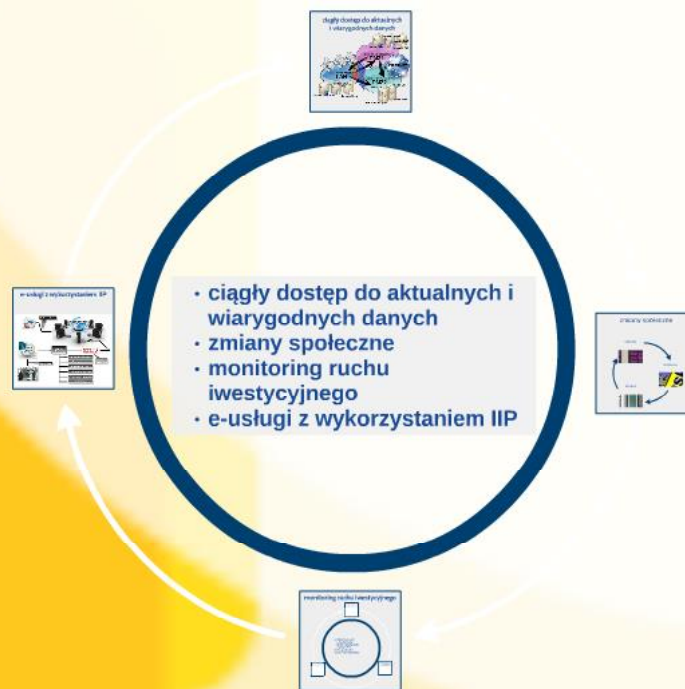
# ustawa o infrastrukturze informacji przestrzennej

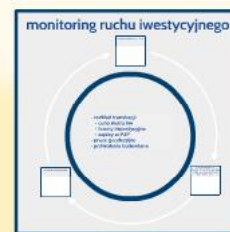
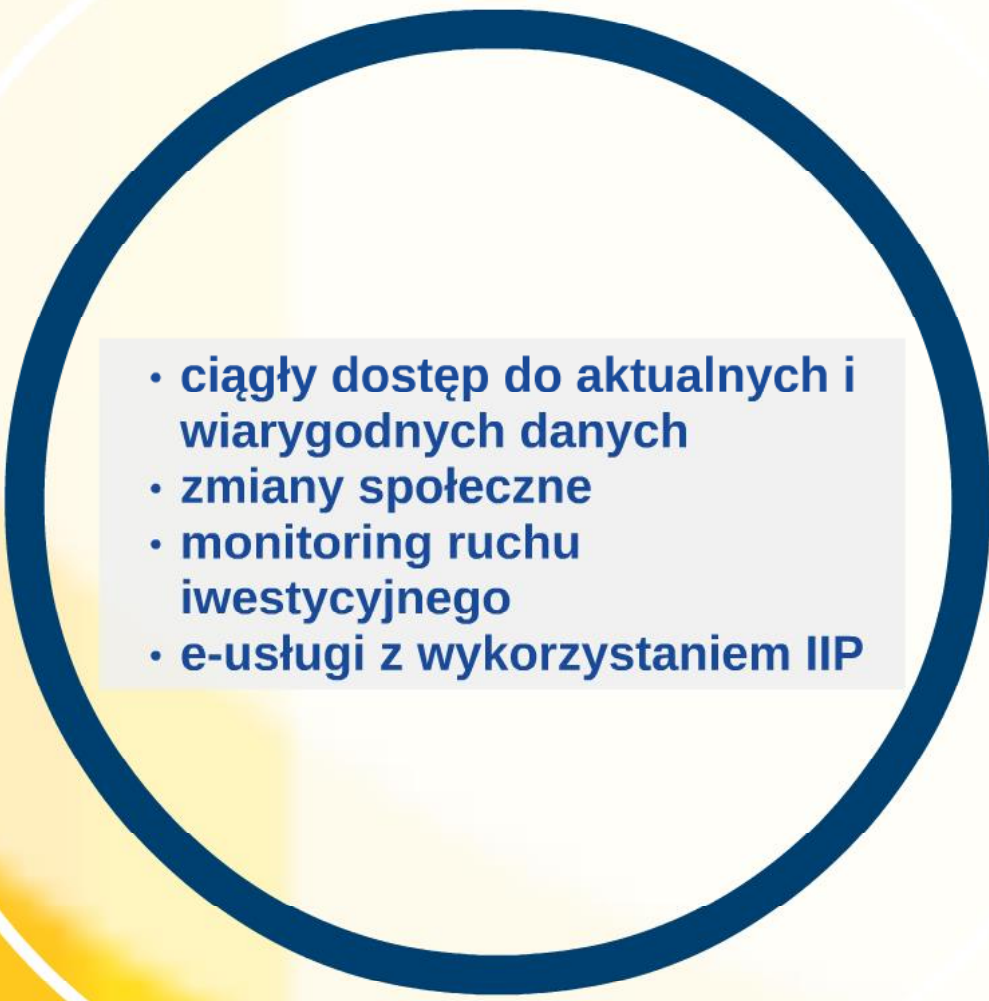
## Art. 9.

1. Organy administracji prowadzące rejestry publiczne, które zawierają zbiory związane z wymienionymi w załączniku do ustawy tematami danych przestrzennych, tworzą i obsługują, w zakresie swojej właściwości, sieć usług dotyczących zbiorów i usług danych przestrzennych, do których zalicza się usługi:
  - 1) wyszukiwania, umożliwiające wyszukiwanie zbiorów oraz usług danych przestrzennych na podstawie zawartości odpowiadających im metadanych oraz umożliwiające wyświetlanie zawartości metadanych;
  - 2) przeglądania, umożliwiające co najmniej: wyświetlanie, nawigowanie, powiększanie i pomniejszanie, przesuwanie lub nakładanie na siebie zobrazowanych zbiorów oraz wyświetlanie objaśnień symboli kartograficznych i zawartości metadanych;
  - 3) pobierania, umożliwiające pobieranie kopii zbiorów lub ich części oraz, gdy jest to wykonalne, bezpośredni dostęp do tych zbiorów;
  - 4) przekształcania, umożliwiające przekształcenie zbiorów w celu osiągnięcia interoperacyjności zbiorów i usług danych przestrzennych;
  - 5) umożliwiające uruchamianie usług danych przestrzennych.



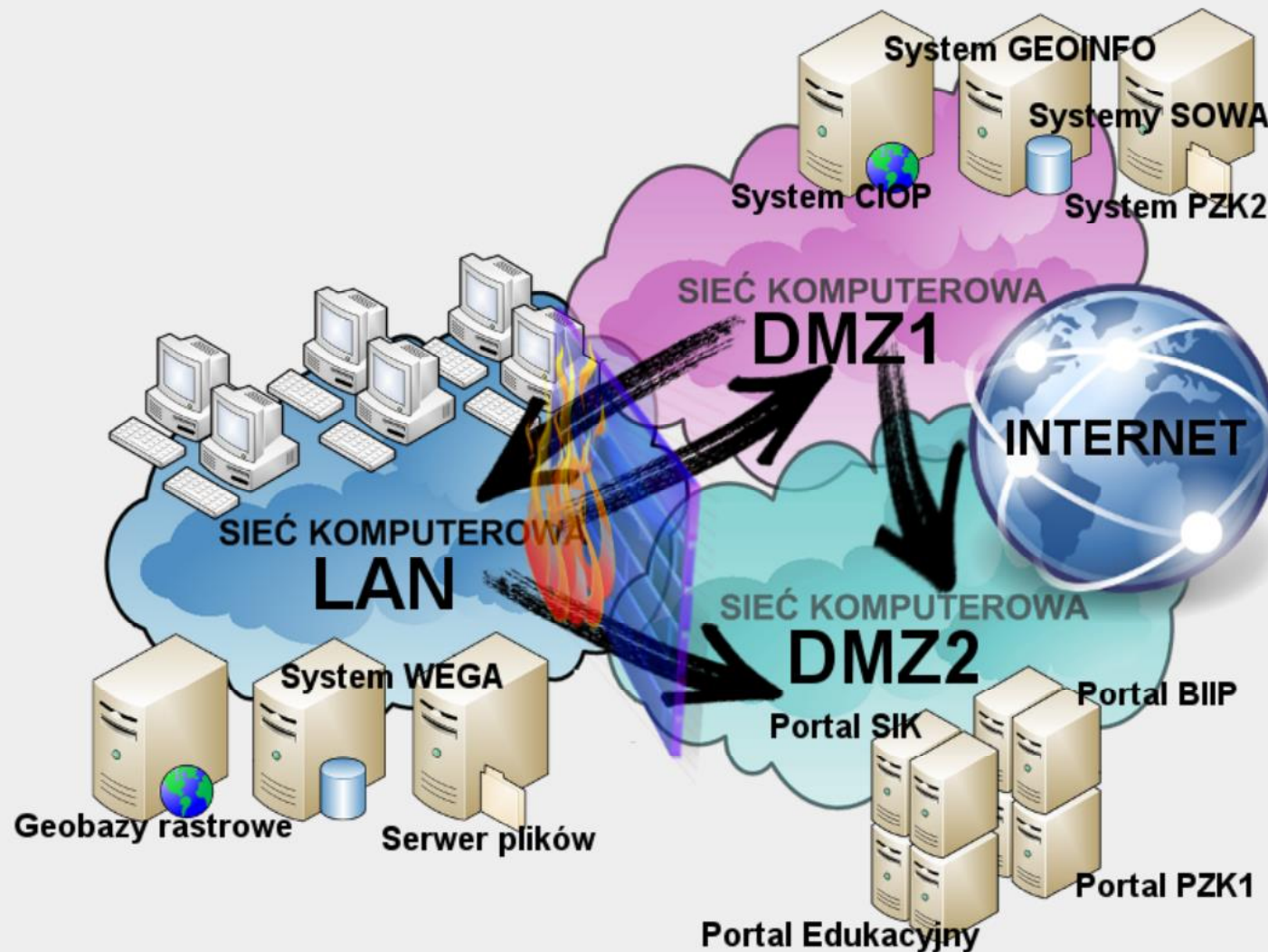
# • KLUCZOWE POTRZEBY I ICH REALIZACJA



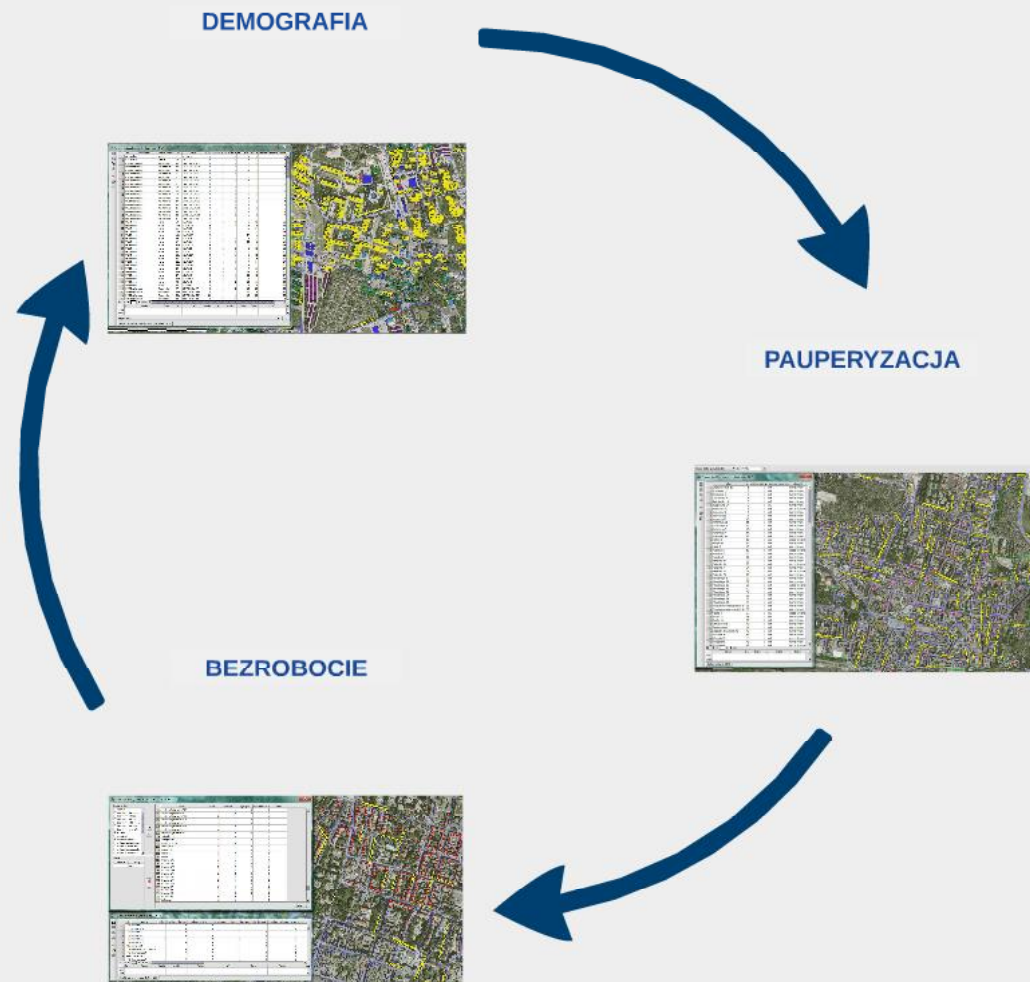




# ciągły dostęp do aktualnych i wiarygodnych danych

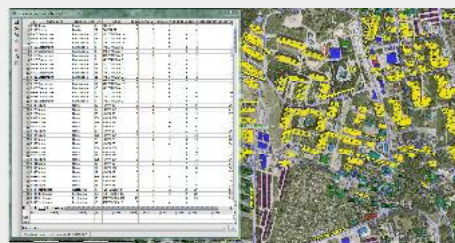


# zmiany społeczne

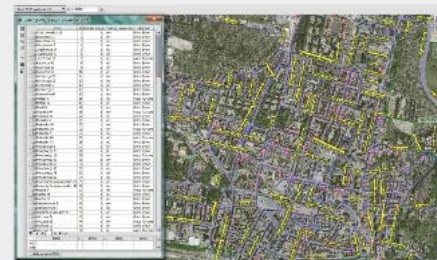




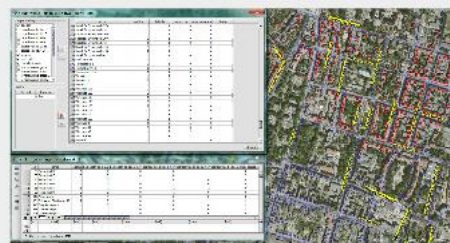
## DEMOGRAFIA



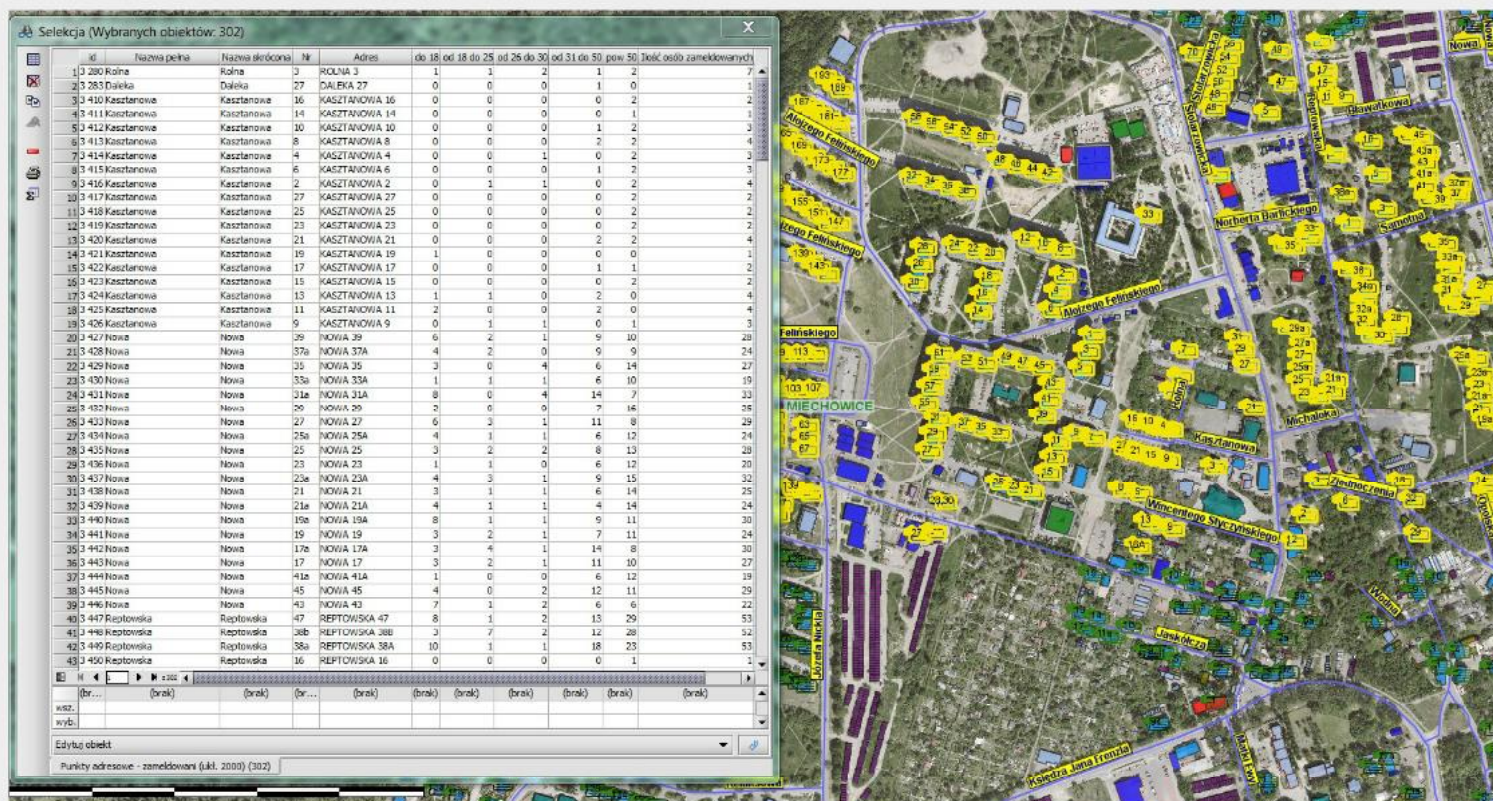
## PAUPERYZACJA



## BEZROBOCIE

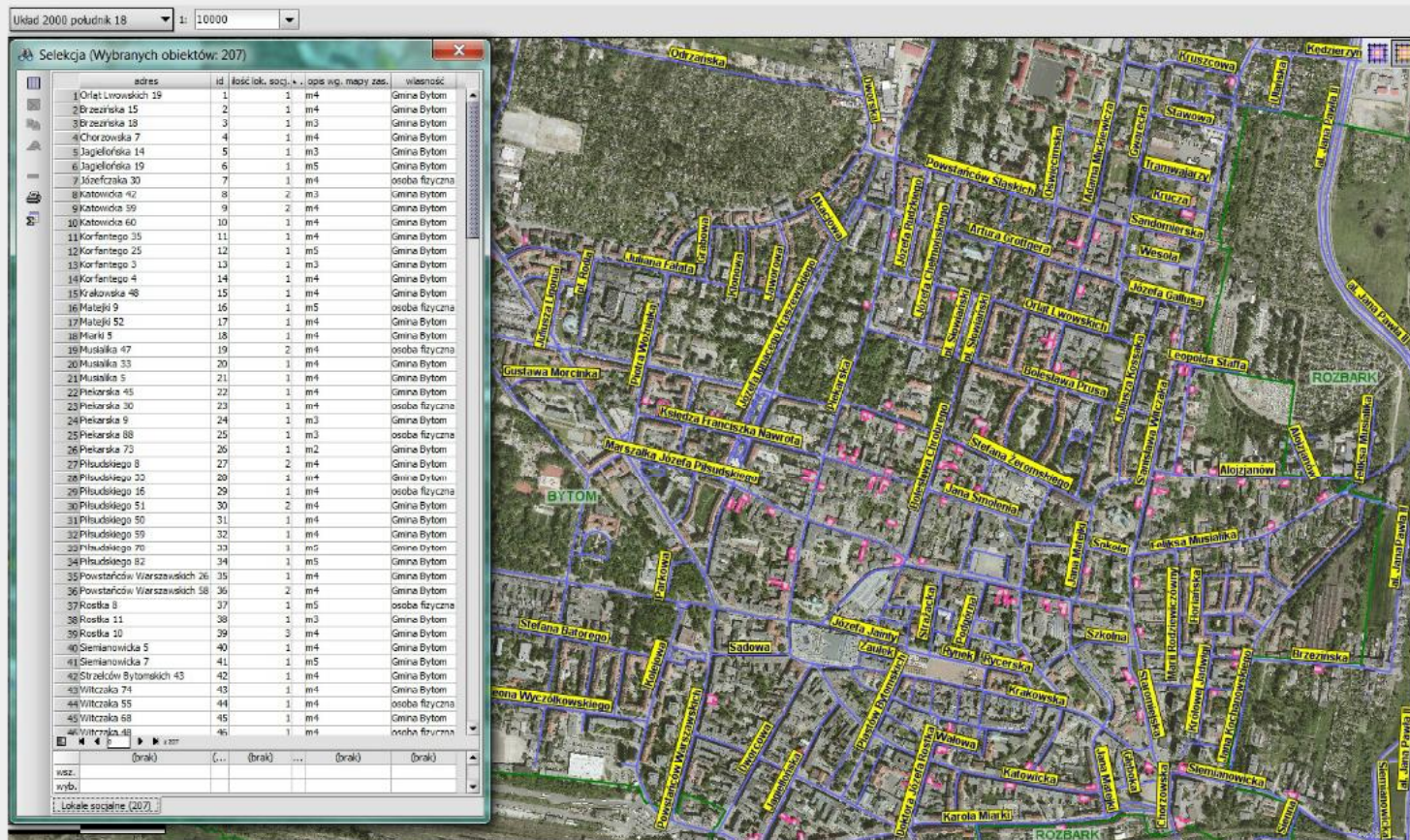


# DEMOGRAFIA

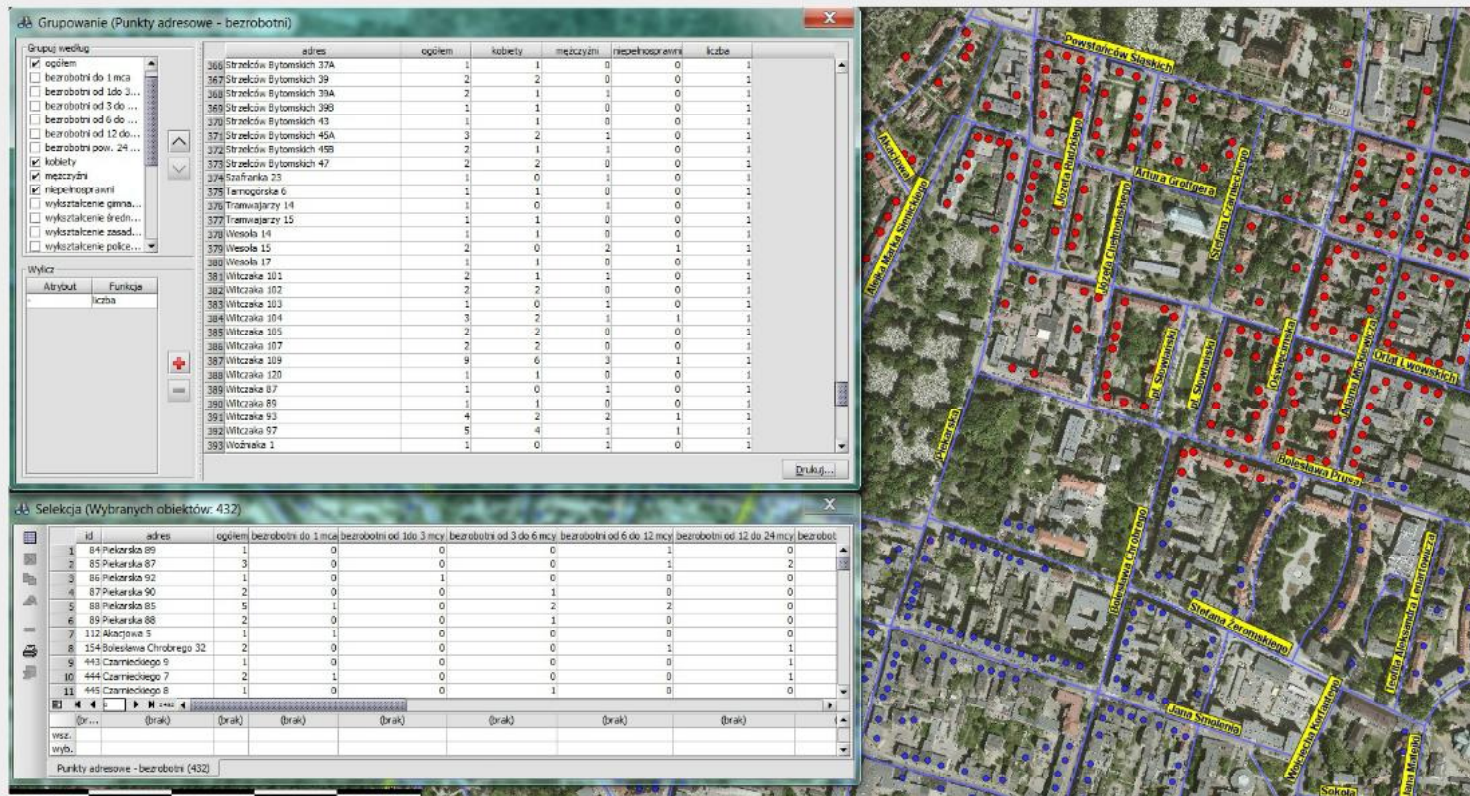




# PAUPERYZACJA

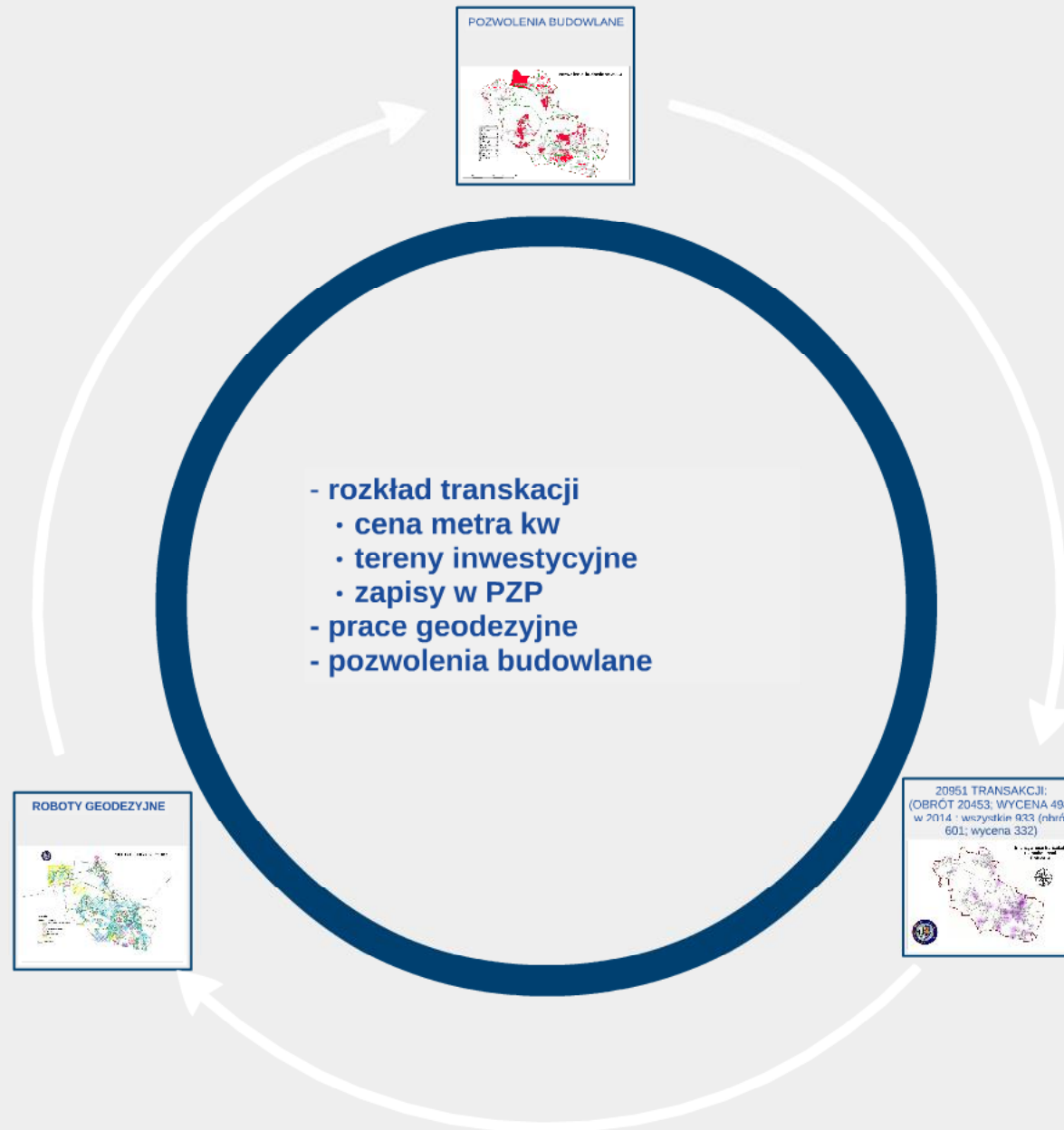


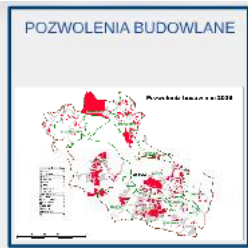
# BEZROBOCIE



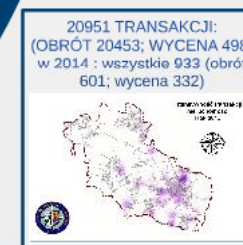
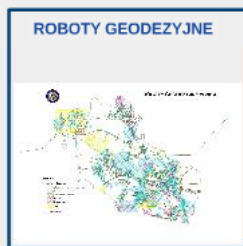


# monitoring ruchu inwestycyjnego





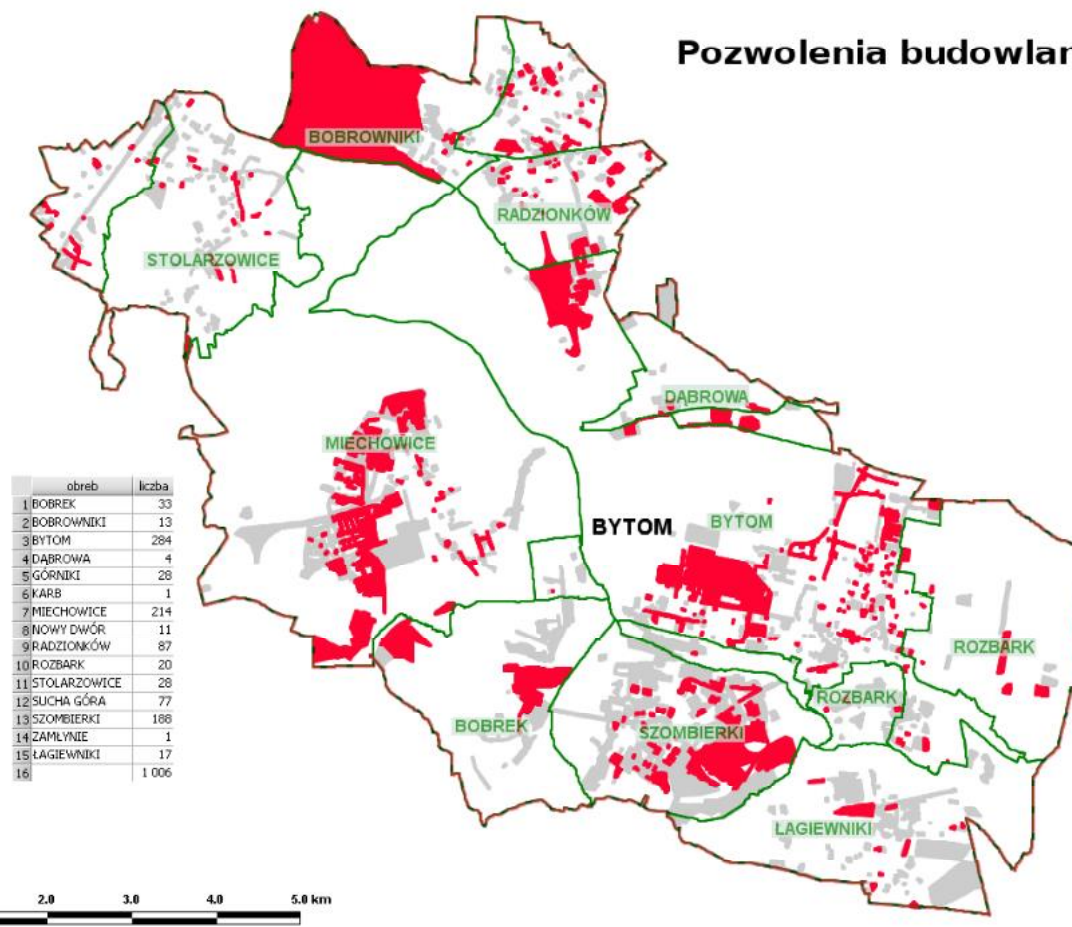
- rozkład transakcji
  - cena metra kw
  - tereny inwestycyjne
  - zapisy w PZP
- prace geodezyjne
- pozwolenia budowlane



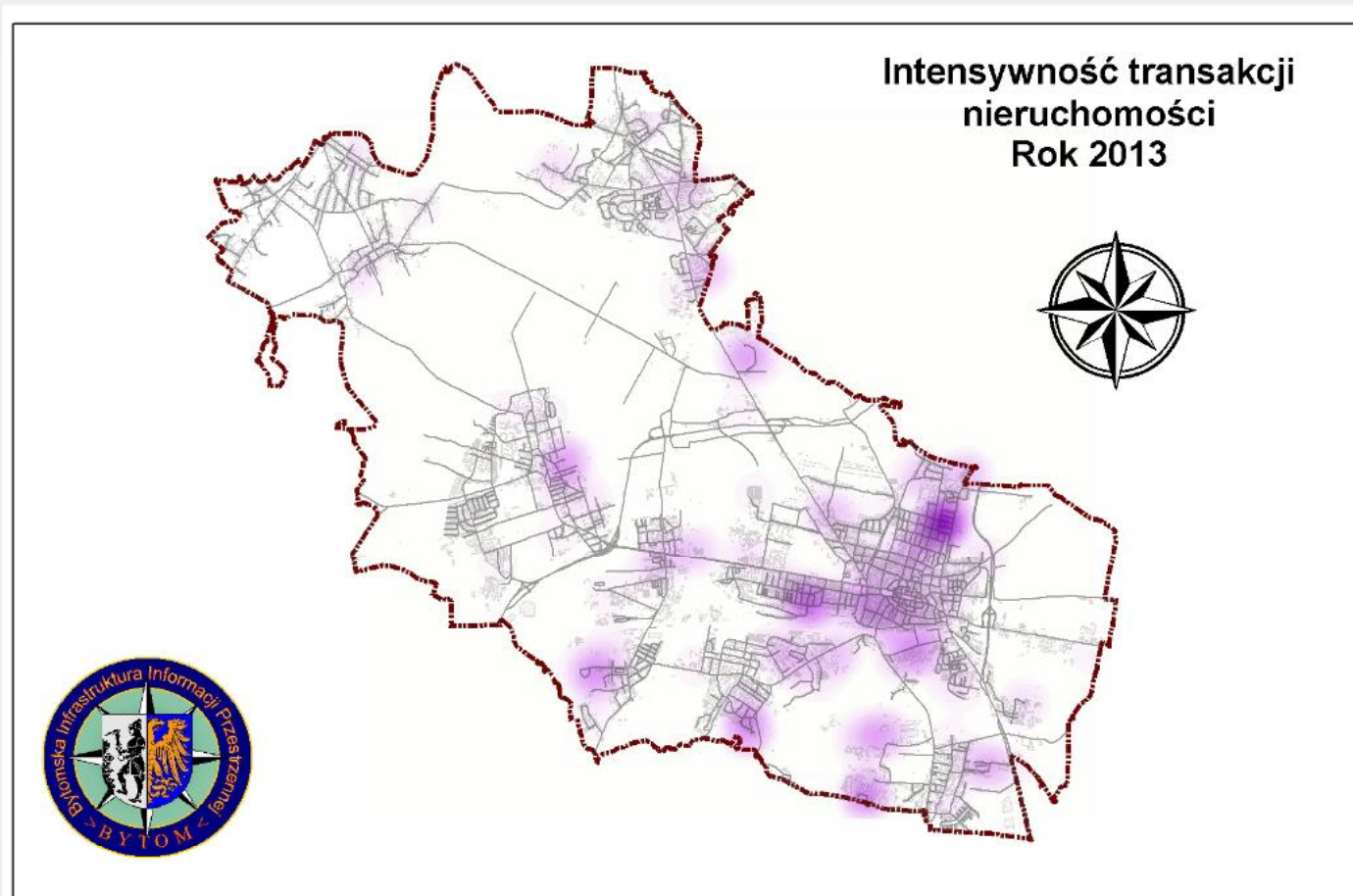


# POZWOLENIA BUDOWLANE

Pozwolenia budowlane 2013

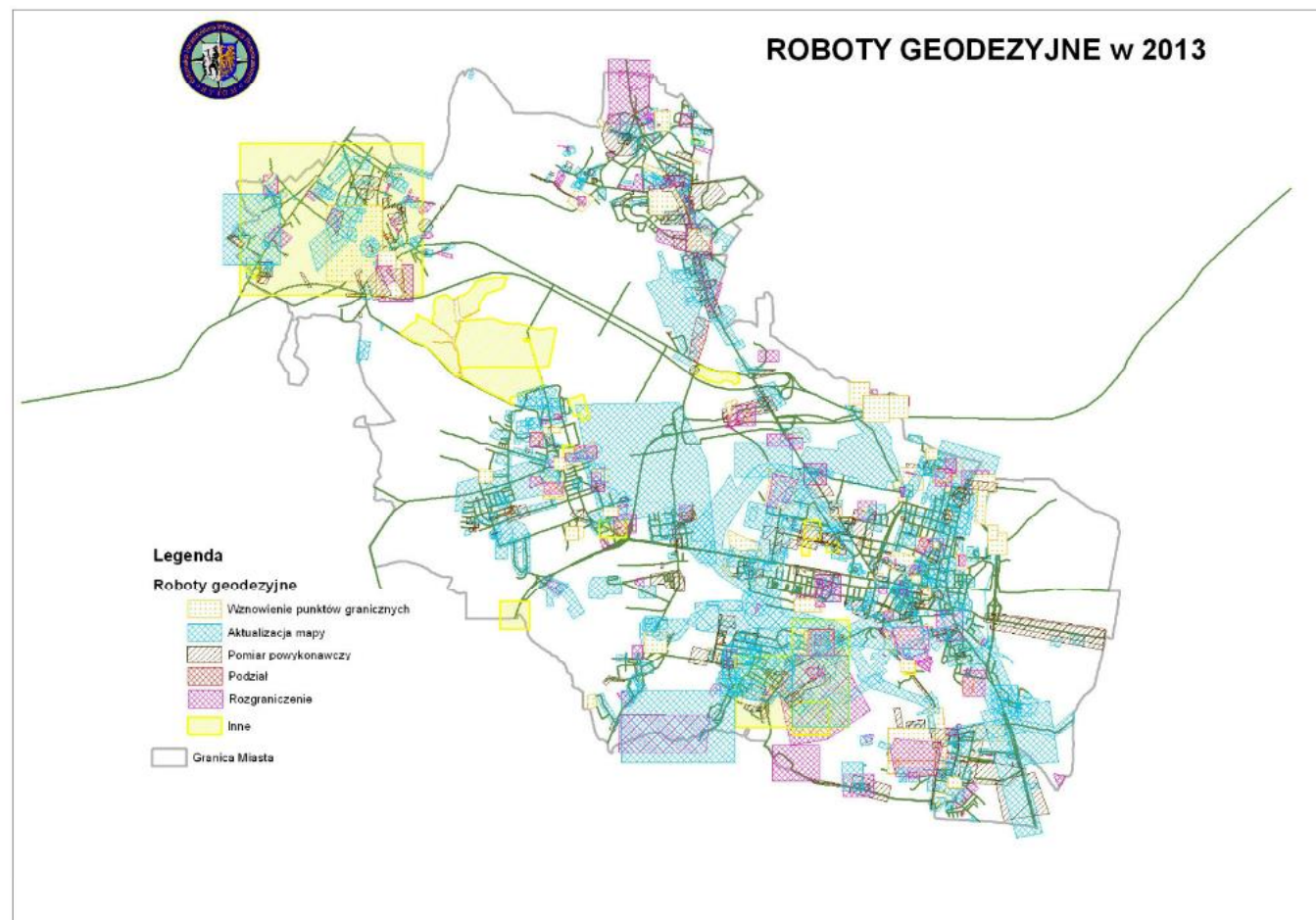


20951 TRANSAKCJI:  
(OBRÓT 20453; WYCENA 498)  
w 2014 : wszystkie 933 (obrót  
601; wycena 332)

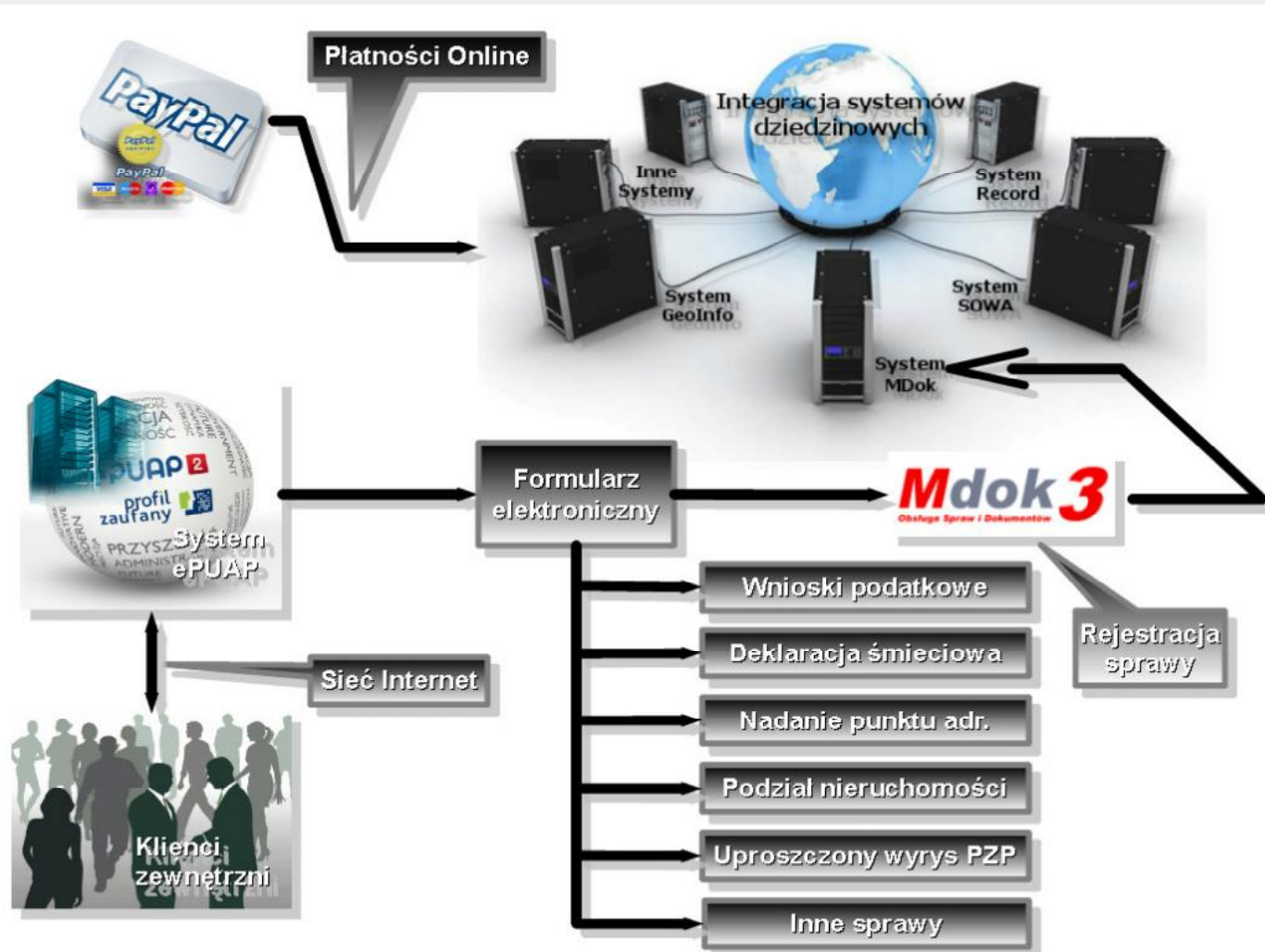




# ROBOTY GEODEZYJNE



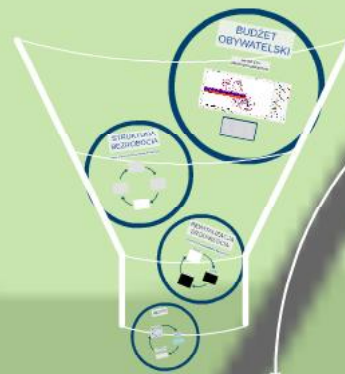
# e-usługi z wykorzystaniem IIP

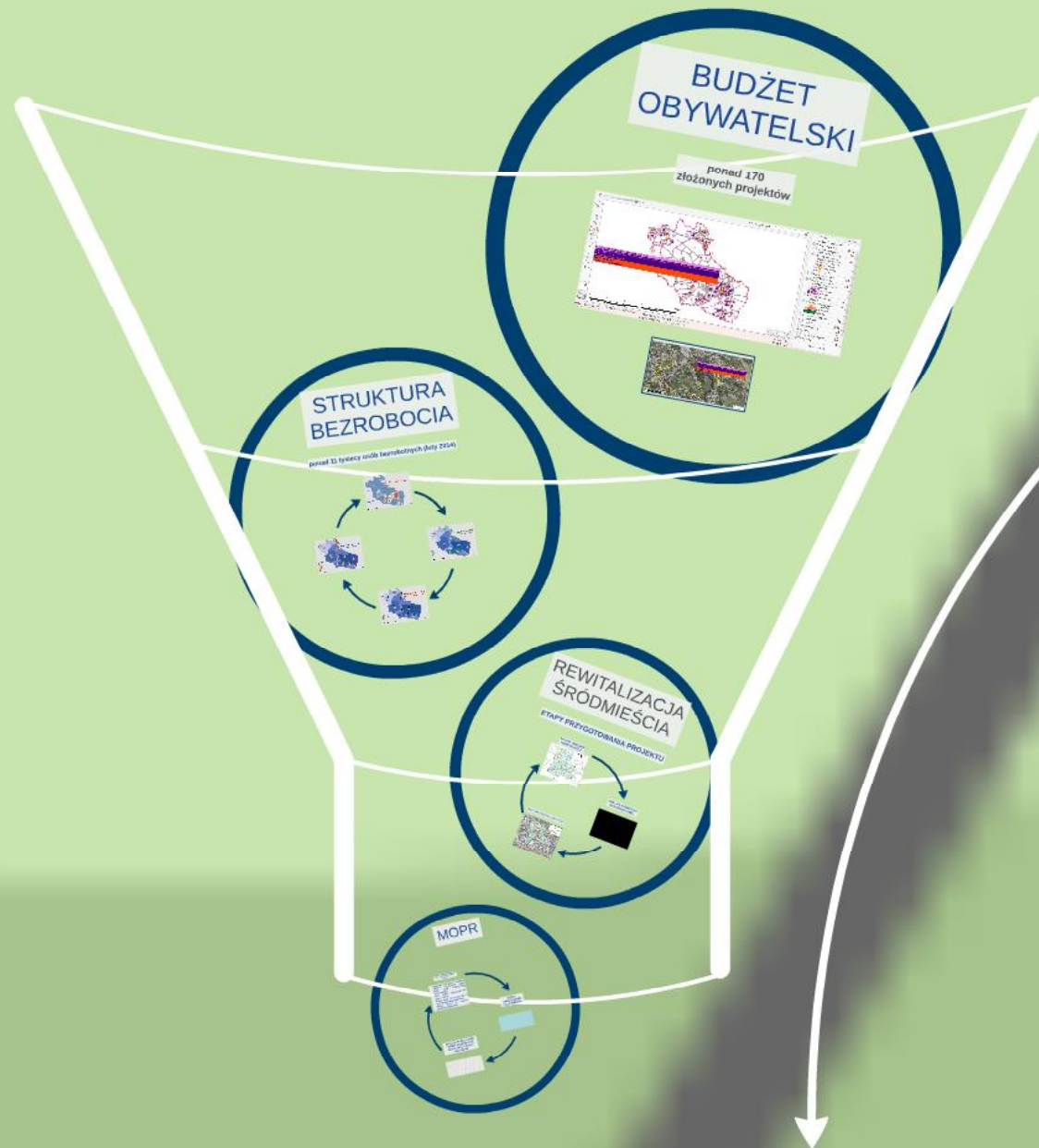




# NAJNOWSZE PROJEKTY

- budżet obywatelski
- baza lokali socjalnych
- struktura bezrobocia
- rewitalizacja

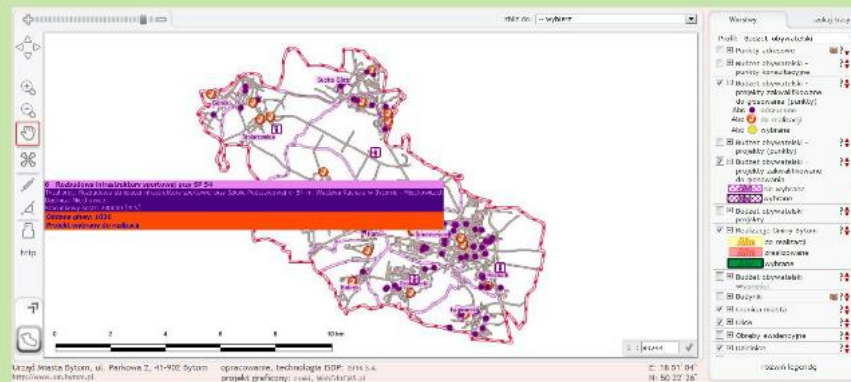




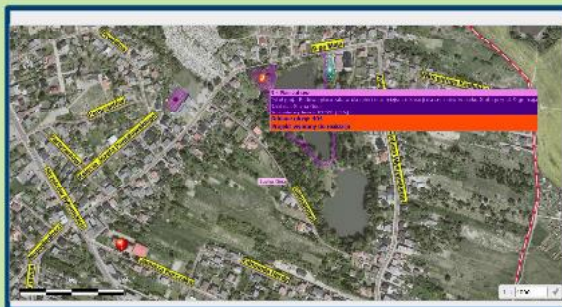


# BUDŻET OBYWATELSKI

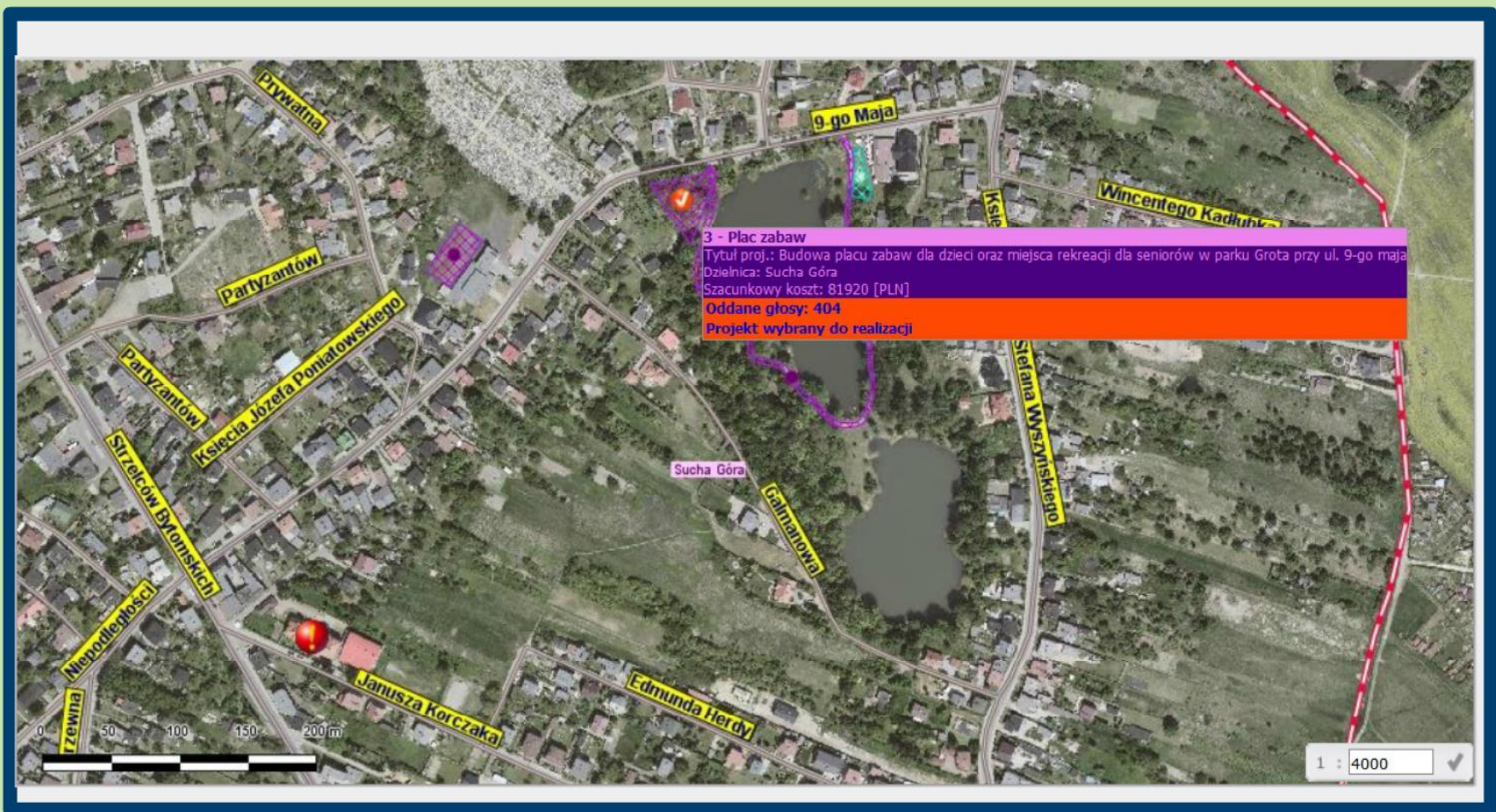
ponad 170  
złożonych projektów



# ponad 170 złożonych projektów







# STRUKTURA BEZROBOCIA

ponad 11 tysięcy osób bezrobotnych (luty 2014)

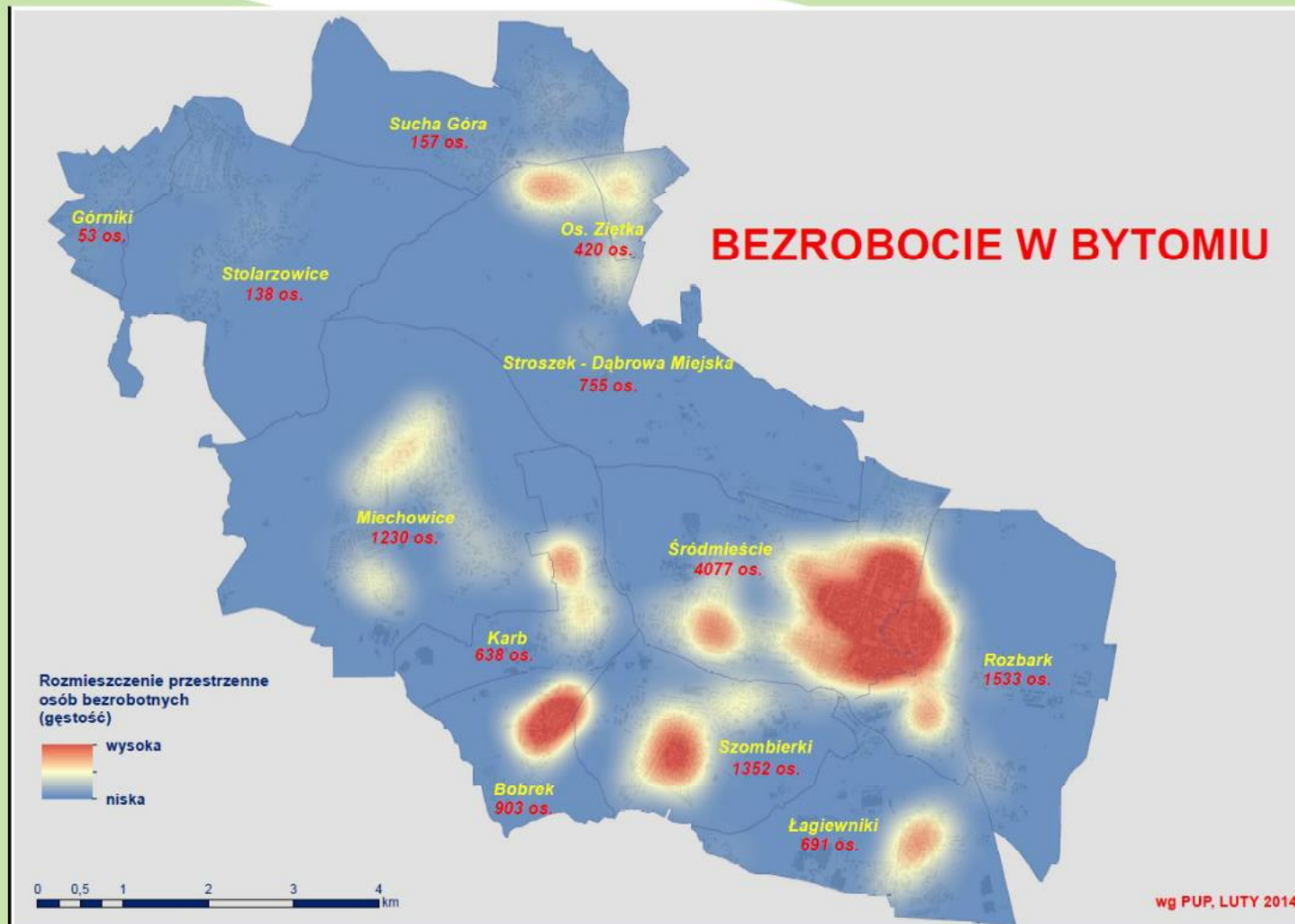


# ponad 11 tysięcy osób bezrobotnych (luty 2014)





## BEZROBOCIE W BYTOMIU



# BEZROBOCIE W BYTOMIU

## WIEK OSÓB BEZROBOTNYCH



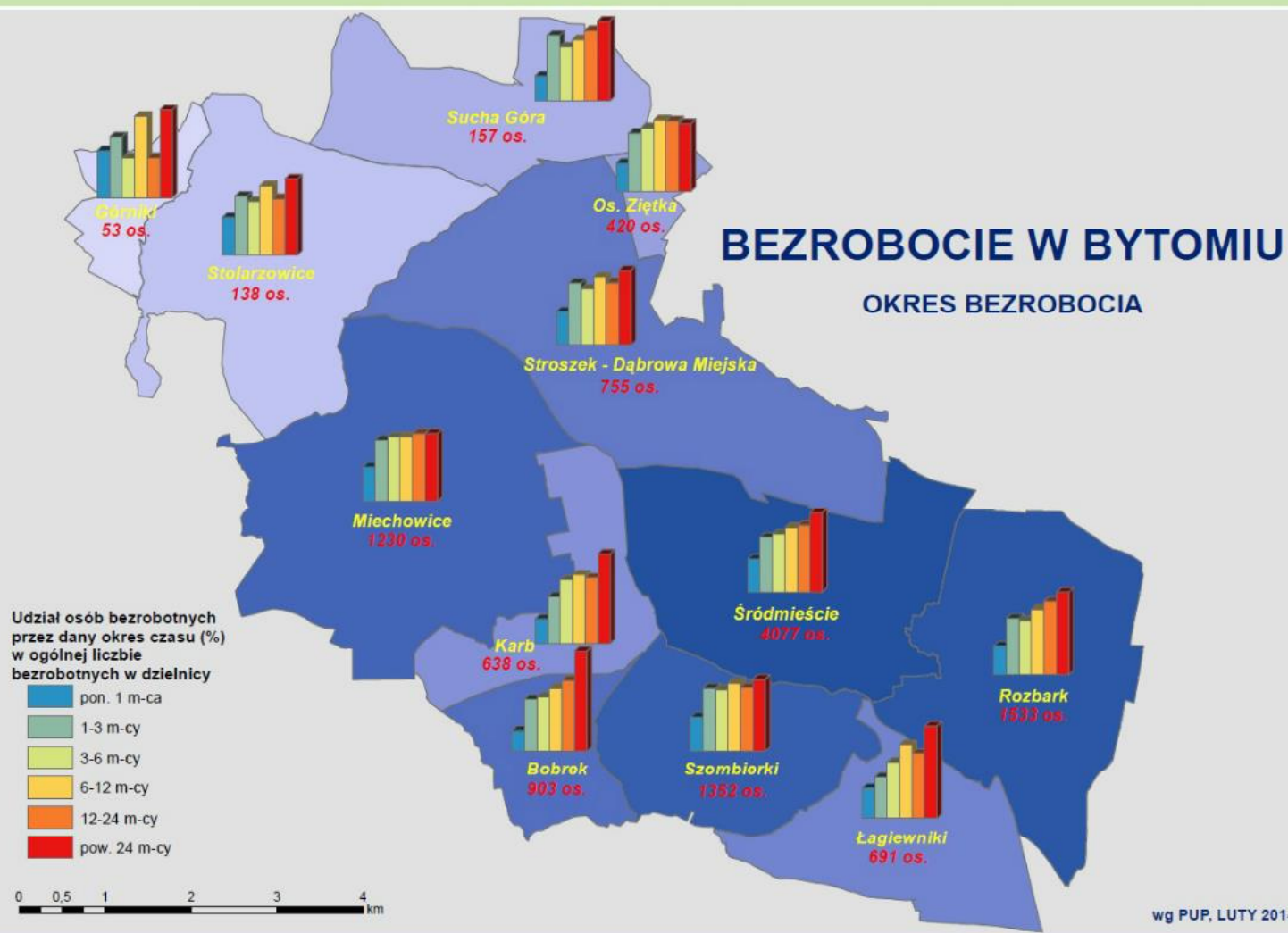
## BEZROBOCIE W BYTOMIU WYKSZTAŁCENIE OSÓB BEZROBOTNYCH





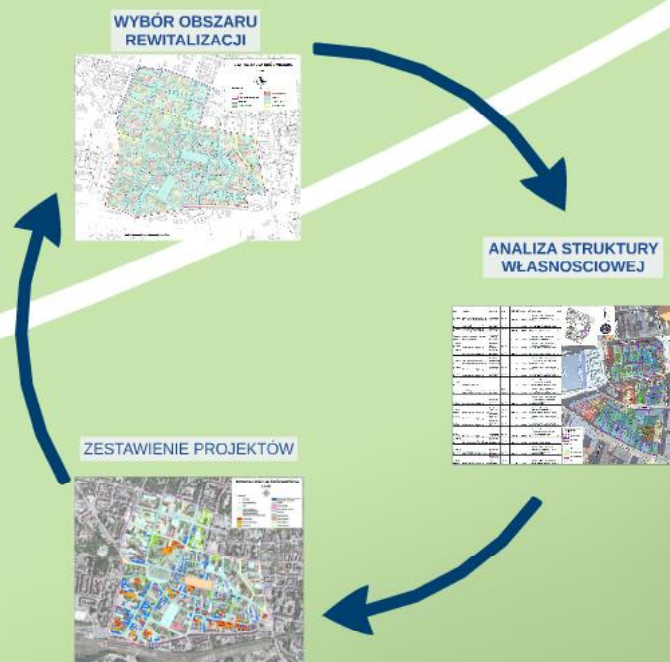
# BEZROBOCIE W BYTOMIU

OKRES BEZROBOCIA



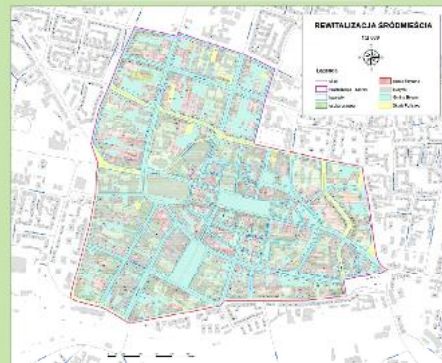
# REWITALIZACJA ŚRÓDMIEŚCIA

## ETAPY PRZYGOTOWANIA PROJEKTU



# ETAPY PRZYGOTOWANIA PROJEKTU

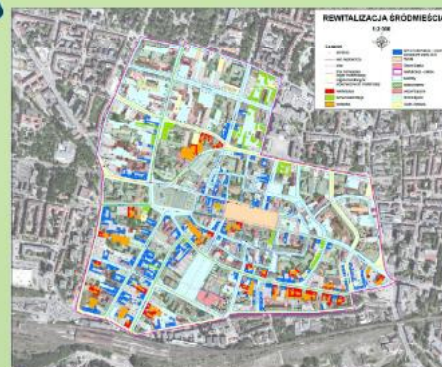
## WYBÓR OBSZARU REWITALIZACJI



## ANALIZA STRUKTURY WŁASNOŚCIOWEJ

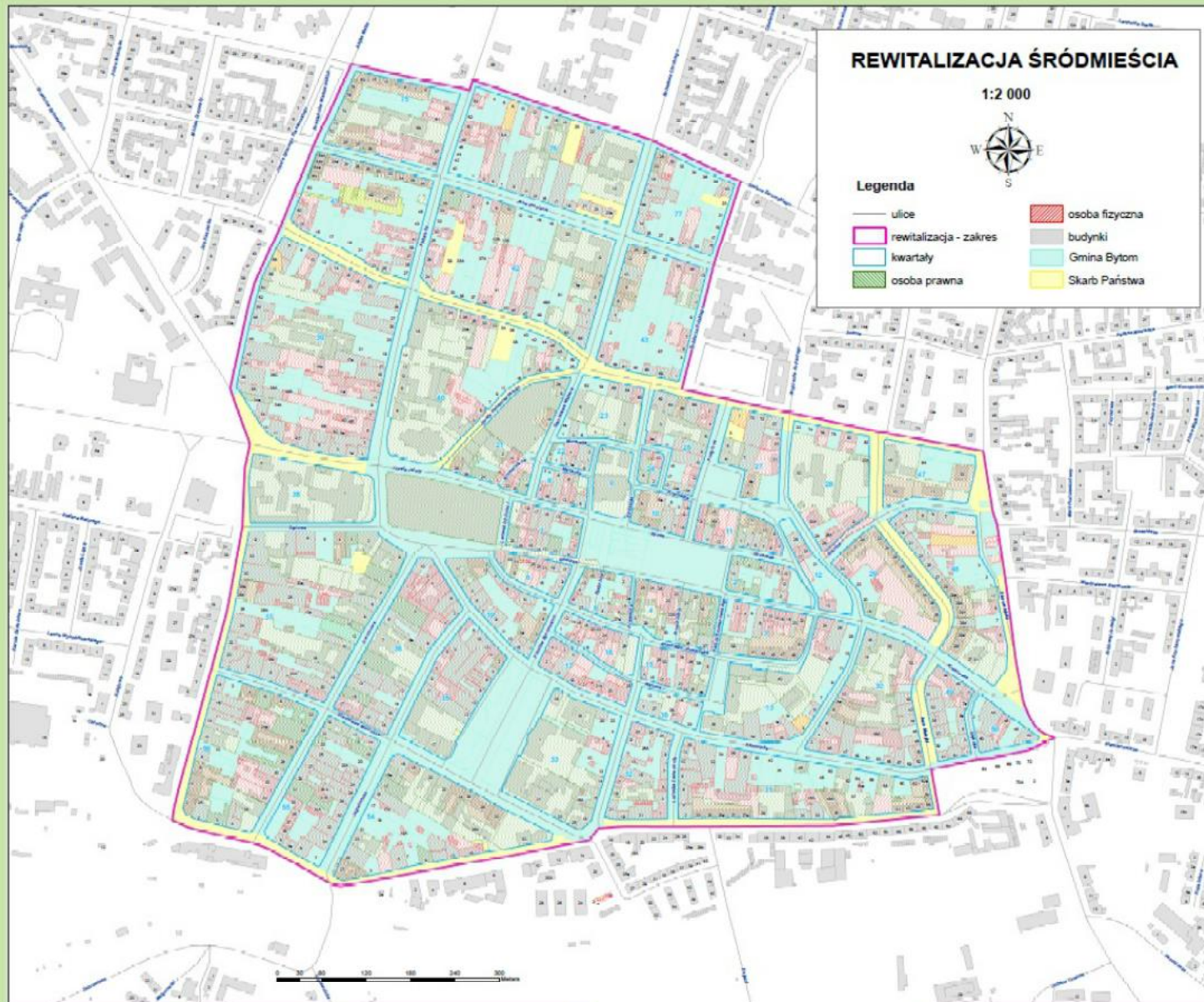


## ZESTAWIENIE PROJEKTÓW





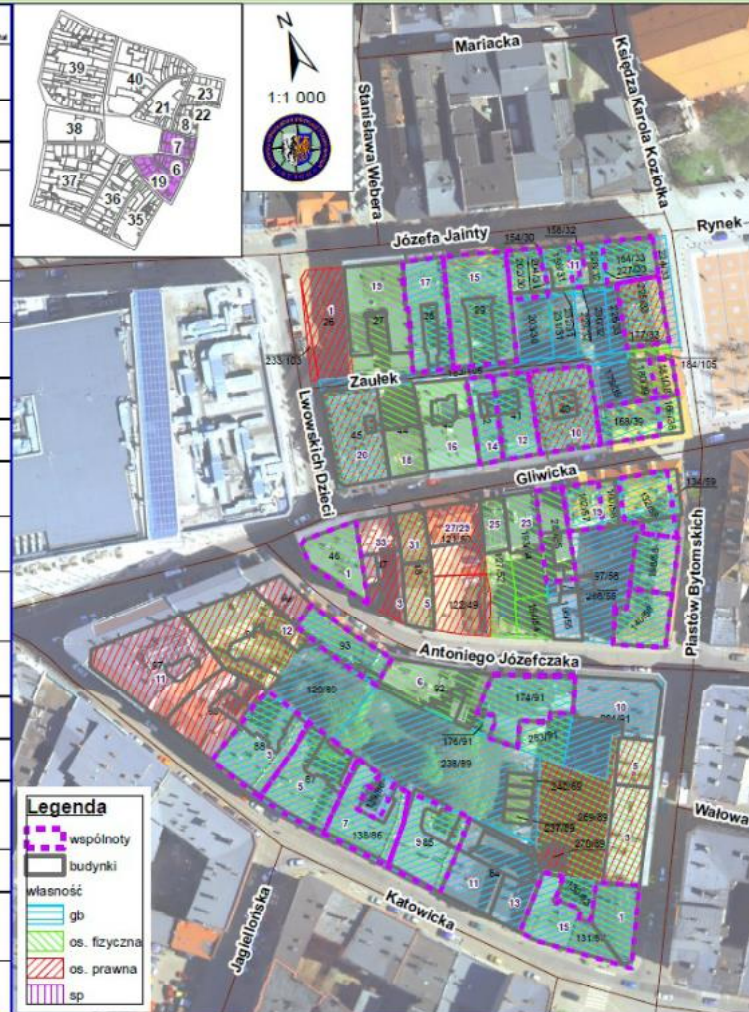
# WYBÓR OBSZARU REWITALIZACJI





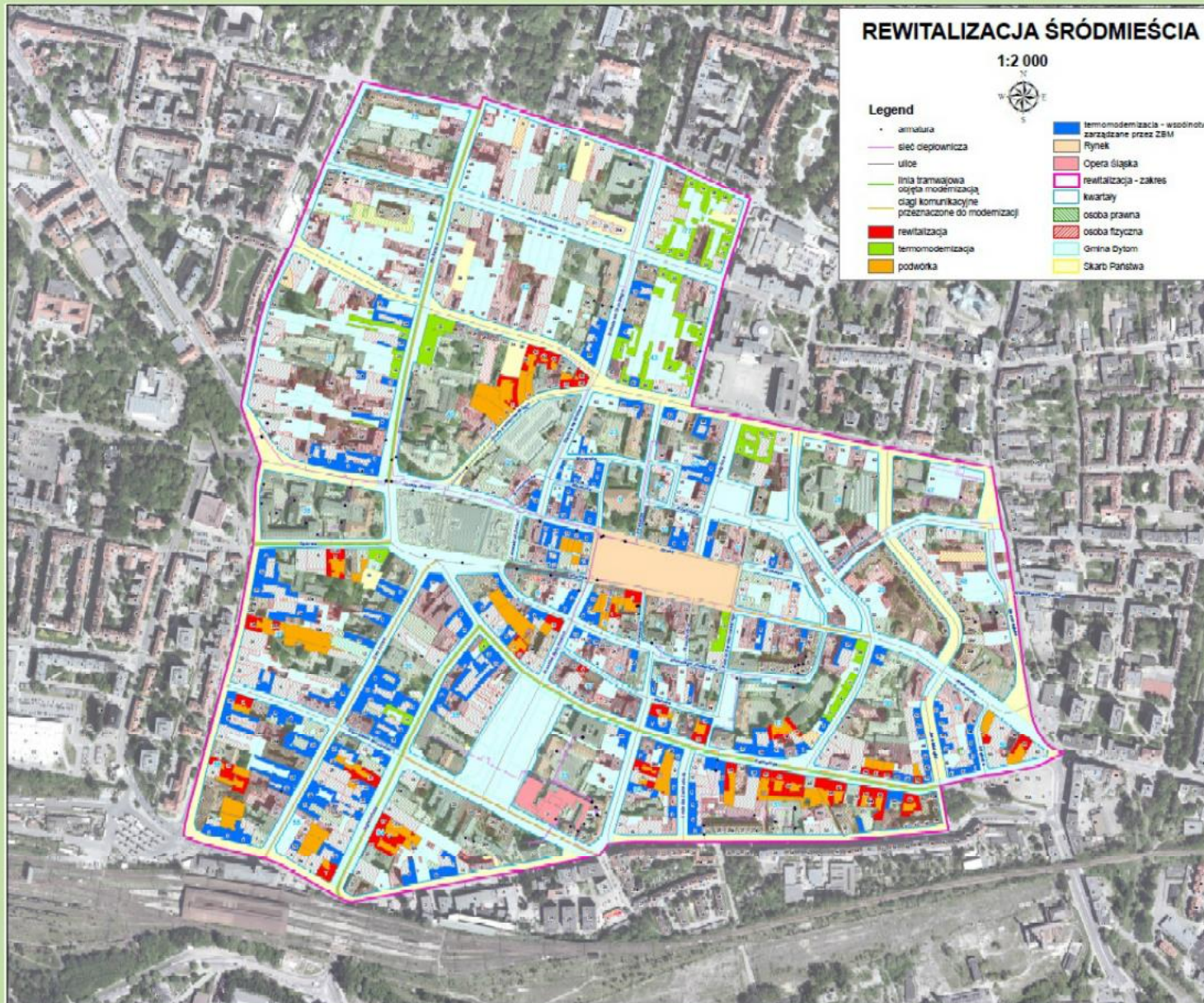
# ANALIZA STRUKTURY WŁASNOŚCIOWEJ

KODS	ZAKŁADCA	WSPÓLNOTA	UDZIAŁ	NUMER DZIAŁKI	KARTA MAPY	OBRES	POW. [m2]	OPIS WŁASNOŚCI	lokaln
ul. Gilwicka 17	ZNM AD-ELKA, Bytom ul. Marki 16, Bzdeleja Burtiga 2812256; 502568850	Wspólnota ul. Gilwicka 17	ZBM Sp. z o.o.	132/58	72	BYTOM	199	Własność: Gmina; Użytkowanie wieczyste: Osoba fizyczna; Gospodarowanie zasobem: Gmina	6
ul. Gilwicka 19	Veprim, Krzysztof de Mehem, ul. Gilwicka 20	Wspólnota ul. Gilwicka 19	ZBM Sp. z o.o.	162/57	72	BYTOM	120	Własność: Gmina; Osoba fizyczna; Gospodarowanie zasobem: Gmina	6
ul. Gilwicka 21	Zakład Budynków Mejskich Sp. z o.o., ul. Kołojow a 2A, 41-902 Bytom	Wspólnota ul. Gilwicka 21	ZBM Sp. z o.o.	289/55	72	BYTOM	197	Własność: Osoba fizyczna	6
ul. Józefczaka Antoniego 1	Bartosz Śulikowski, ul. Kościelna 35, 42-822 Świerkiantec	Wspólnota ul. Józefczaka Antoniego 1		46	72	BYTOM	223	Własność: Gmina; Użytkowanie wieczyste: Osoba fizyczna	6
ul. Piastów Bytomskich 7	Zakład Budynków Mejskich Sp. z o.o.	Wspólnota ul. Piastów Bytomskich 7	ZBM Sp. z o.o.	140/58	72	BYTOM	221	Własność: Gmina; Użytkowanie wieczyste: Osoba fizyczna; Gospodarowanie zasobem: Gmina	6
ul. Piastów Bytomskich 9	Zakład Budynków Mejskich Sp. z o.o.	Wspólnota ul. Piastów Bytomskich 9	ZBM Sp. z o.o.	198/58	72	BYTOM	189	Własność: Gmina; Osoba fizyczna; Gospodarowanie zasobem: Gmina	6
ul. Gilwicka 10	ZNM AD-ELKA, Bytom ul. Marki 16, Bzdeleja Burtiga 2812256; 502568850	Wspólnota Mieszkańców ul. Gilwicka 10		40	72	BYTOM	420	Własność: Gmina; Osoba prawna; Osoba fizyczna; Gospodarowanie zasobem: Gmina	7
ul. Gilwicka 12	Zakład Budynków Mejskich Sp. z o.o.	Wspólnota ul. Gilwicka 12	ZBM Sp. z o.o.	41	72	BYTOM	260	Własność: Gmina; Osoba fizyczna; Gospodarowanie zasobem: Gmina	7
ul. Gilwicka 14	Zakład Budynków Mejskich Sp. z o.o.	Wspólnota ul. Gilwicka 14	ZBM Sp. z o.o.	42	72	BYTOM	190	Własność: Gmina; Osoba fizyczna; Gospodarowanie zasobem: Gmina	7
ul. Gilwicka 20	MIM, Dworcowa 19/21			45	72	BYTOM	440	Własność: Gmina; Osoba prawna; Osoba fizyczna; Wspólnota; Gospodarowanie zasobem: Gmina	7
ul. Gilwicka 8	MAGNEZ, Bytom ul. Rekarska 13 Tomasz Cwik, 3893728; 609496475	Wspólnota: Gilwicka 8	Gmina Bytom i inni zarządcy	168/39	72	BYTOM	199	Własność: Gmina; Użytkowanie wieczyste: Osoba fizyczna; Gospodarowanie zasobem: Gmina	7
ul. Jajnty Józefa 11	Zakład Budynków Mejskich Sp. z o.o.	Wspólnota ul. Jajnty Józefa 11	ZBM Sp. z o.o.	158/32	72	BYTOM	33	Własność: Gmina; Osoba fizyczna; Użytkowanie wieczyste: Osoba fizyczna; Gospodarowanie zasobem: Gmina	7
ul. Jajnty Józefa 13	Zakład Budynków Mejskich Sp. z o.o.	Wspólnota ul. Jajnty Józefa 13	ZBM Sp. z o.o.	202/30	72	BYTOM	136	Własność: Gmina; Użytkowanie wieczyste: Osoba fizyczna; Gospodarowanie zasobem: Gmina	7
ul. Jajnty Józefa 15	Zakład Budynków Mejskich Sp. z o.o.	Wspólnota ul. Jajnty Józefa 15	ZBM Sp. z o.o.	29	72	BYTOM	540	Własność: Gmina; Osoba fizyczna; Gospodarowanie zasobem: Gmina	7
ul. Jajnty Józefa 17	Zakład Budynków Mejskich Sp. z o.o.	Wspólnota ul. Jajnty Józefa 17	ZBM Sp. z o.o.	28	72	BYTOM	350	Własność: Gmina; Osoba fizyczna; Gospodarowanie zasobem: Gmina	7
ul. Jajnty Józefa 9	Zakład Budynków Mejskich Sp. z o.o.	Wspólnota ul. Jajnty Józefa 9	ZBM Sp. z o.o.	164/33	72	BYTOM	166	Własność: Gmina; Osoba fizyczna; Użytkowanie wieczyste: Osoba fizyczna; Gospodarowanie zasobem: Gmina	7
ul. Piastów Bytomskich 11	Zakład Budynków Mejskich Sp. z o.o., ul. Kołojow a 2A, 41-902 Bytom	Wspólnota ul. Piastów Bytomskich 11	ZBM Sp. z o.o.	181/36	72	BYTOM	64	Własność: Osoba fizyczna	7
ul. Piastów Bytomskich 13	MAGNEZ, Bytom ul. Rekarska 13 Tomasz Cwik, 3893728; 609496475	Wspólnota ul. Piastów Bytomskich 13	ZBM Sp. z o.o.	205/33	72	BYTOM	223	Własność: Gmina; Użytkowanie wieczyste: Osoba prawna; Osoba fizyczna; Gospodarowanie zasobem: Gmina	7
ul. Jajnty Józefa 14	Zakład Budynków Mejskich Sp. z o.o.	Wspólnota ul. Jajnty Józefa 14 i ul. Mariacka 6	ZBM Sp. z o.o.	88	34	BYTOM	648	Własność: Gmina; Osoba fizyczna; Gospodarowanie zasobem: Gmina	8





# ZESTAWIENIE PROJEKTÓW





# MOPR

DANE WYKORZYSTYWANE DO  
AKTUALIZACJI STRATEGII  
MIASTA

- osoby korzystające z zasiłków pomocy społecznej (płeć, wiek, tytuł udzielonego świadczenia)
- ilość dzieci umieszczonych poza rodziną
- liczba osób korzystających z domów pomocy społecznej
- liczba miejsc w domach pomocy społecznej

DZIECI  
UMIESZCZONE  
POZA RODZINĄ

ANALIZA POKAZUJĄCA  
OSOBY BEZROBOTNE  
ZAJMUJĄCE LOKALE  
SOCJALNE



DANE WYKORZYSTYWANE DO  
AKTUALIZACJI STRATEGII  
MIASTA

- osoby korzystające z zasiłków pomocy społecznej (płeć, wiek, tytuł udzielonego świadczenia)
- ilość dzieci umieszczonych poza rodziną
- liczba osób korzystających z domów pomocy społecznej
- liczba miejsc w domach pomocy społecznej

DZIECI  
UMIESZCZONE  
POZA RODZINĄ

ANALIZA POKAZUJĄCA  
OSOBY BEZROBOTNE  
ZAJMUJĄCE LOKALE  
SOCJALNE

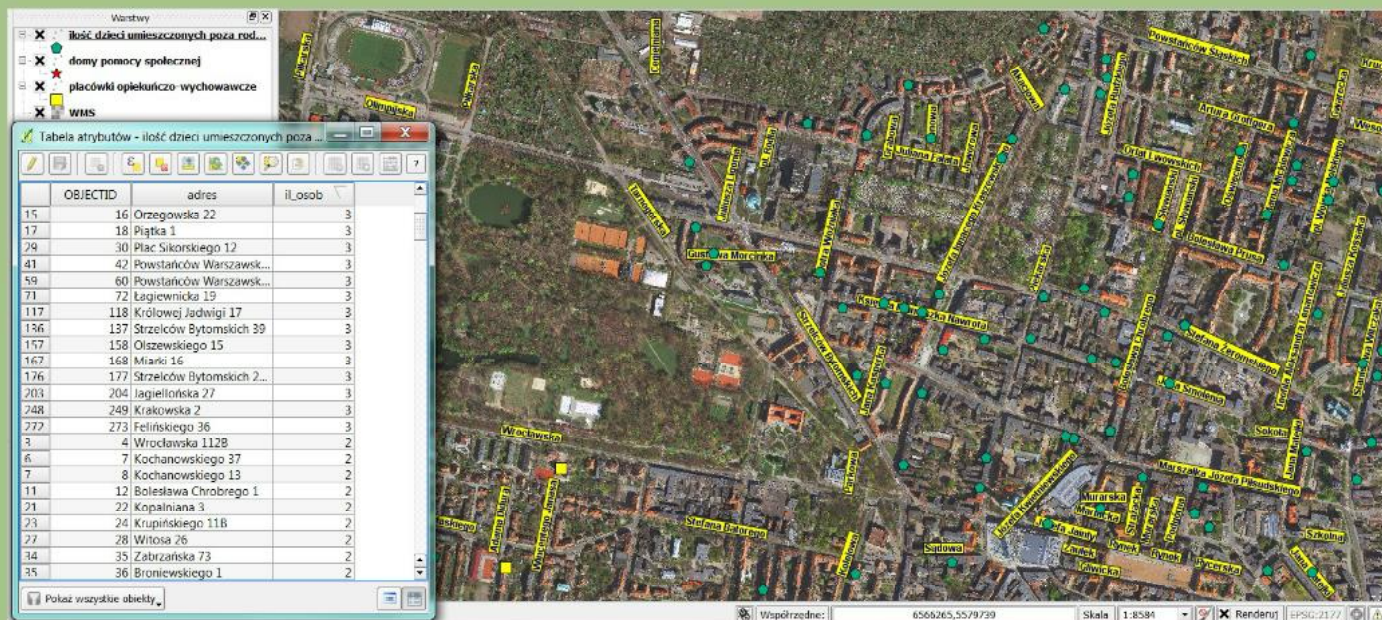


## DANE WYKORZYSTYWANE DO AKTUALIZACJI STRATEGII MIASTA

- osoby korzystające z zasiłków pomocy społecznej (płeć, wiek, tytuł udzielonego świadczenia)
- ilość dzieci umieszczonych poza rodziną
- liczba osób korzystających z domów pomocy społecznej
- liczba miejsc w domach pomocy społecznej



# DZIECI UMIESZCZONE POZA RODZINĄ



# ANALIZA POKAZUJĄCA OSOBY BEZROBOTNE ZAJMUJĄCE LOKALE SOCJALNE

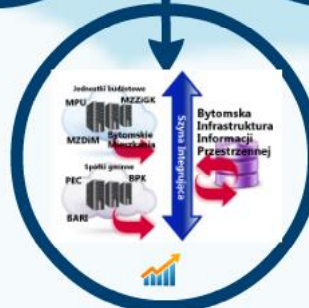




# POMYSŁY NA PRZYSZŁOŚĆ

- integracja danych z istniejących baz lub systemów poprzez wykorzystanie nadawanych im jednoznacznych atrybutów opisowych;
- jednolity sposób rejestracji wydawanych decyzji z jednoznacznym określeniem ich lokalizacji przy wykorzystaniu danych referencyjnych EGIB;

- pobieranie danych odnoszących się do poszczególnych aspektów rozwoju Bytomia pochodzących z ogólnodostępnych źródeł statystyki państwowej, tj. Bank Danych Regionalnych;
- zapewnienie możliwości pracy w terenie w trybie offline na kopii bazy danych lub wydzielonego jej fragmentu.



Monitoring w oparciu o technologię LTE

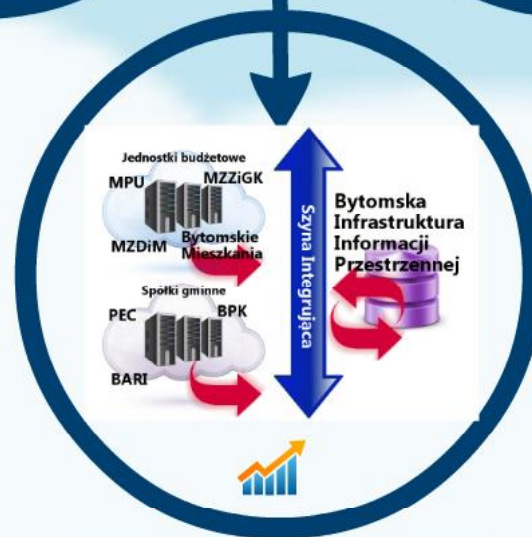
- 64 placówki oświetlowe
- 36 obiektów użyteczności publicznej
- 10 hot-spotów
- 77 kamer
- 65 załazisk
- 39 terenów przemysłowych





- integracja danych z istniejących baz lub systemów poprzez wykorzystanie nadawanych im jednoznacznych atrybutów opisowych;
- jednolity sposób rejestracji wydawanych decyzji z jednoznacznym określeniem ich lokalizacji przy wykorzystaniu danych referencyjnych EGİB;

- pobieranie danych odnoszących się do poszczególnych aspektów rozwoju Bytomia pochodzących z ogólnodostępnych źródeł statystyki państwowej, tj. Bank Danych Regionalnych;
- zapewnienie możliwości pracy w terenie w trybie offline na kopii bazy danych lub wydzielonego jej fragmentu.



Monitoring w oparciu o technologię LTE

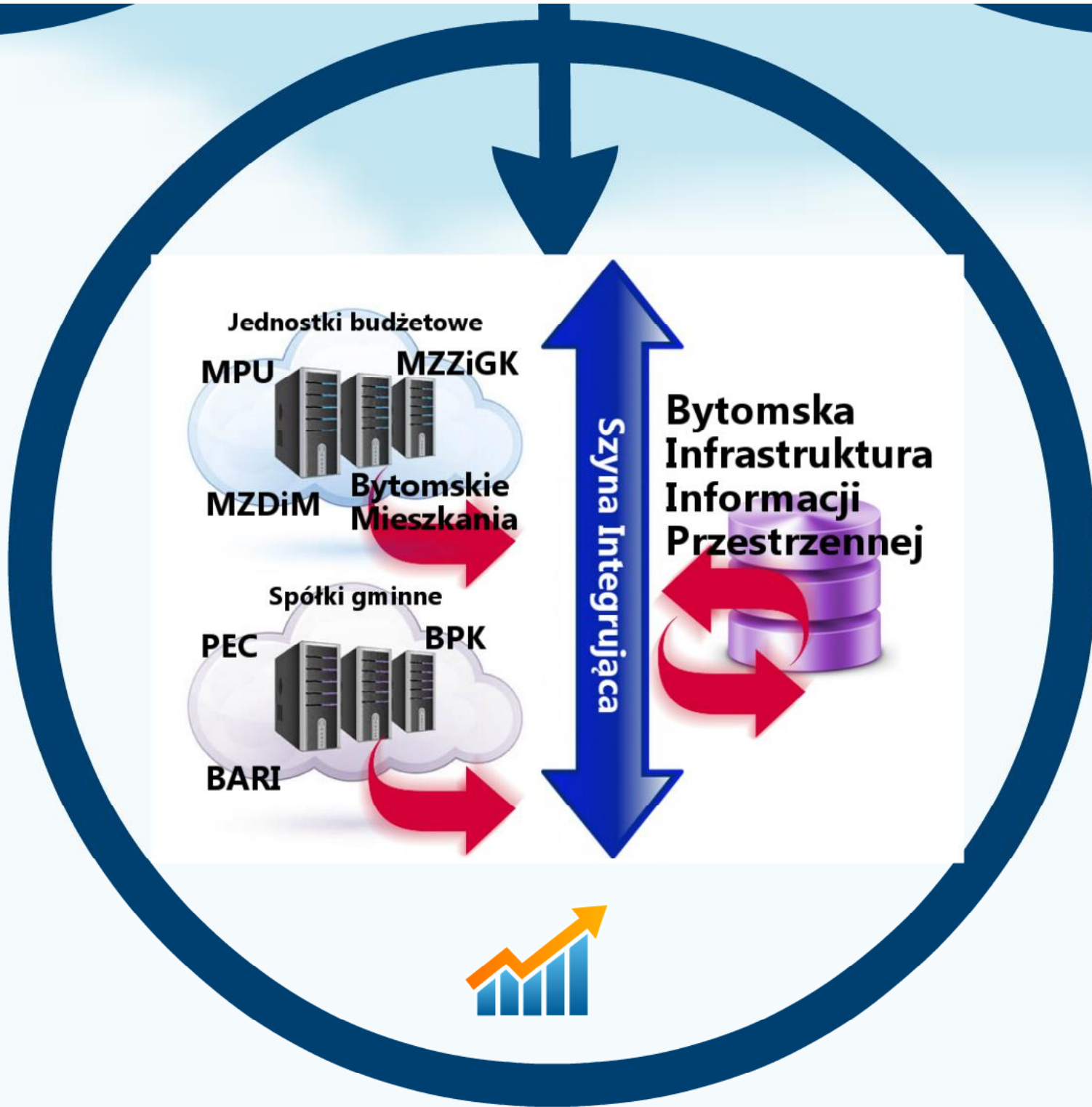
- 64 placówki oświatowe
- 36 obiektów użyteczności publicznej
- 10 hot-spotów
- 77 kamer
- 68 zalewisk
- 39 terenów przemysłowych



- integracja danych z istniejących baz lub systemów poprzez wykorzystanie nadawanych im jednoznacznych atrybutów opisowych;
- jednolity sposób rejestracji wydawanych decyzji z jednoznacznym określeniem ich lokalizacji przy wykorzystaniu danych referencyjnych EGiB;

- pobieranie danych odnoszących się do poszczególnych aspektów rozwoju Bytomia pochodzących z ogólnodostępnych źródeł statystyki państwowej, tj. Bank Danych Regionalnych;
- zapewnienie możliwości pracy w terenie w trybie offline na kopii bazy danych lub wydzielonego jej fragmentu.

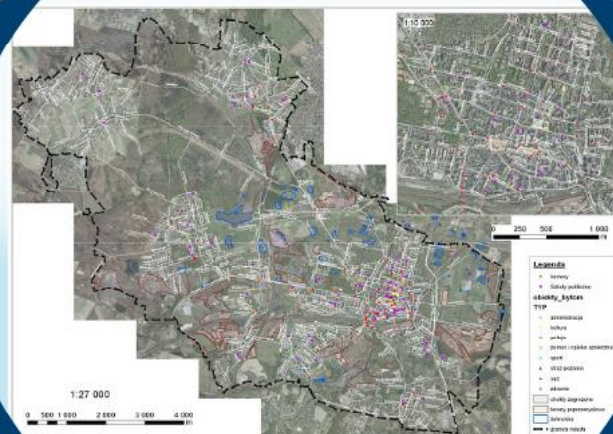







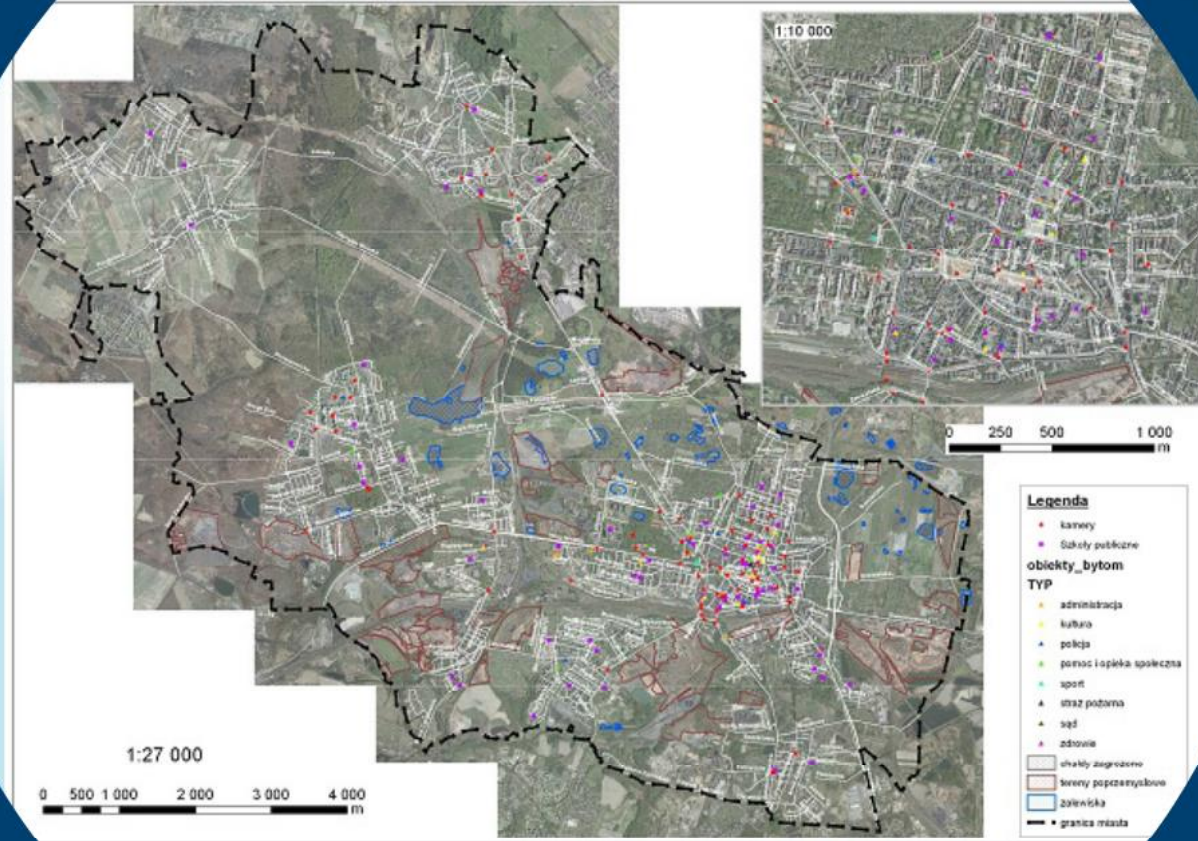
## Monitoring w oparciu o technologię LTE

- 64 placówki oświatowe
- 36 obiektów użyteczności publicznej
- 10 hot-spotów
- 77 kamer
- 68 zalewisk
- 39 terenów przemysłowych



- 
- **64 placówki oświatowe**
  - **36 obiektów użyteczności publicznej**
  - **10 hot-spotów**
  - **77 kamer**
  - **68 zalewisk**
  - **39 terenów przemysłowych**





# i-BIIP - INTERNETOWY SERWIS BYTOMSKIEJ INFRASTRUKTURY INFORMACJI PRZESTRZENNEJ



SERWIS  
GLÓWNY

PLAN  
MIASTA

PLAN  
MIASTA  
INWESTORA

ALNY  
URZĄD

PORADNIK  
INWESTORA

i.Net - i.Kerg

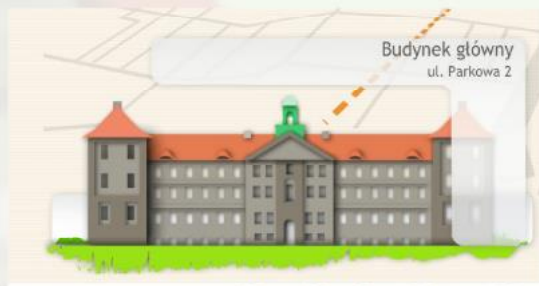
METADANE

3D

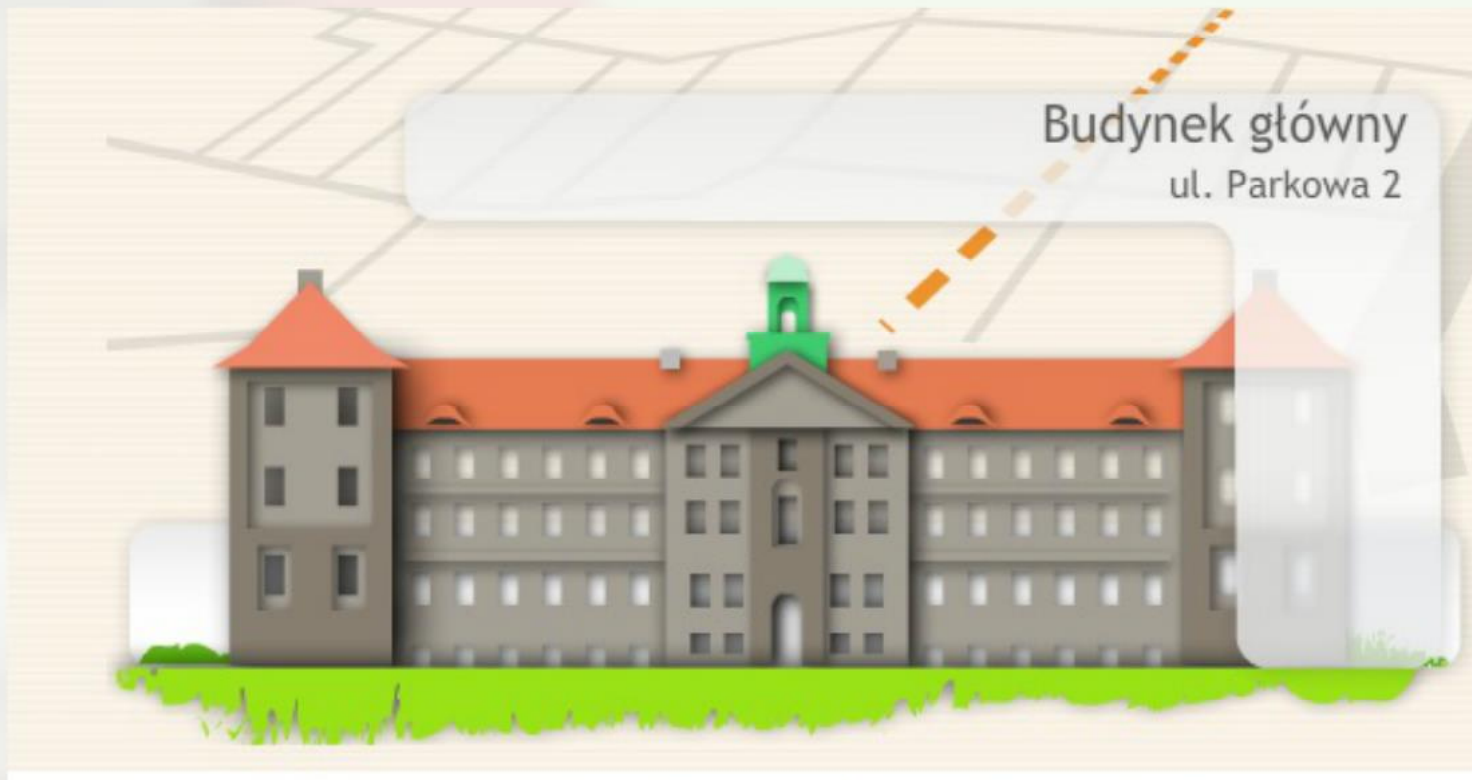
Urząd Miasta Bytom, ul. Parkowa 2, 41-902 Bytom, <http://www.um.bytom.pl>  
Wydział Geodezji, e-mail: [ag@um.bytom.pl](mailto:ag@um.bytom.pl)



# ALNY URZĄD









**dziękuję za uwagę**



**Wojciech Jeszka**  
**wjeszka@um.bytom.pl**  
**tel. 32-2836354**  
**fax 32-2836332**