

X Ogólnopolskie Sympozjum „Krakowskie Spotkania z INSPIRE”
„ Od danych i informacji do wiedzy geoprzestrzennej
– 10 lat Spotkań z INSPIRE”



TENDENCJE ROZWOJOWE GEOPORTALI REGIONALNYCH I MIEJSKICH

PORTAL MIASTA KRAKOWA

Sesja V

Wiedza geoprzestrzenna w praktyce

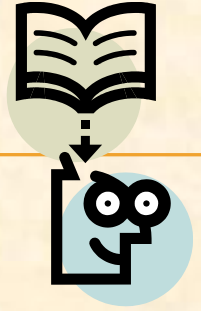
Maria Kolińska

Paweł Szaro

Kraków, 15-16 maja 2014



POCZĄTEK MSIP KRAKÓW



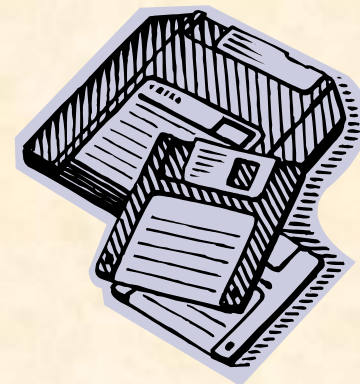
- ❑ Rok 1993:
- ❑ Porozumienie pomiędzy Wojewodą Krakowskim a Prezydentem Miasta Krakowa w celu podjęcia wspólnych działań w budowaniu Małopolskiego Systemu Informacji Przestrzennej (MSIP).
- ❑ **Miasto Kraków – Miejski System Informacji Przestrzennej;**
- ❑ **Województwo Małopolskie – Atlas Województwa Małopolskiego.**



INWENTARYZACJA ZASOBÓW



- ❑ *Inwentaryzacja istniejących zasobów Wydziału Geodezji;*
- ❑ *Inwentaryzacja innych rejestrów UMK;*
- ❑ *Długotrwały proces cyfryzacji analogowych zbiorów i map analogowych.*





TWORZENIE BAZY SYSTEMU

- ❑ *Georeferencyjne bazy danych ewidencji gruntów i budynków, stały się źródłem dla bazy danych MSIP;*
- ❑ *Zbiór podstawowy na którym rozpoczęto budowę całego systemu;*
- ❑ *Powstała „Koncepcja szczegółowa MSIP – wrzesień 1994 rok (firma konsultacyjna);*
- ❑ *Projekt wstępny – listopad 1994 (firma konsultacyjna).*

PIERWSZY PORTAL MSIP 2005-2007



Firefox

Plan Miasta Krakowa

localhost/plankrak/mapa/

Google

UWAGA -> Mapy OGLĄDAJ w Java JRE w wersji: JRE 5.0 Update 10 !!! [>] kliknij tutaj POZIOM: 1x [::] [::] [::]

MSIP

NAWIGACJA ...

- czerwona ramka -> powiększenie
- niebieska ramka -> przesunięcie

PODPowiedzi ...

- informacje o ulicach i adresach pod kursorem myszy
- nawigacja możliwa przy aktywnych ramkach: czerwona, niebieska
- powiększenie zakresu mapy:
 - wybij dostępny poziom [1-5]
 - mała mapa poziom [2]
- wykorzystaj dodatkowe funkcje:
 - prawy klawisz myszy

Wyszukaj ulice ...

Wpisz nazwę ulicy lub jej fragment

Szukaj Kasuj

Wyszukaj adres ...

Wpisz nazwę ulicy lub jej fragment

Szukaj Kasuj

Copyright © 2005-2007 Miejski Zarząd Baz Danych

PIERWSZY PORTAL MSIP 2005-2007



Firefox

Plan Miasta Krakowa

localhost/plankrak/mapa/

Google

:: UWAGA -> Mapy OGLĄDAJ w Java JRE w wersji: JRE 5.0 Update 10 !!! [>] kliknij tutaj **POZIOM: 1x 2x [::] [::] [::]**

:: NAWIGACJA ...

- ☐ czerwona ramka -> powiększenie
- ☐ niebieska ramka -> przesunięcie

:: PODPOWIEDZI ...

- :: informacje o ulicach i adresach pod kursorem myszy
- :: nawigacja możliwa przy aktywnych ramkach: czerwona, niebieska
- :: powiększenie zakresu mapy:
 - wybierz dostępny poziom [1-5]
 - mała mapa poziom [2]
- :: wykorzystaj dodatkowe funkcje:
 - prawy klawisz myszy

:: WYSZUKAJ ULICE ...

Wpisz nazwę ulicy lub jej fragment

Szukaj Kasuj

:: WYSZUKAJ ADRES ...

Wpisz nazwę ulicy lub jej fragment

Szukaj Kasuj

Copyright © 2005-2007 Miejski Zarząd Baz Danych

PIERWSZY PORTAL MSIP 2005-2007



Firefox

Plan Miasta Krakowa

localhost/plankrak/mapa/

Google

:: UWAGA -> Mapy OGLĄDAJ w Java JRE w wersji: JRE 5.0 Update 10 !!! [>] kliknij tutaj **POZIOM: 1x 2x 3x [::] [:::]**

:: NAWIGACJA ...

- ☐ czerwona ramka -> powiększenie
- ☐ niebieska ramka -> przesunięcie

:: PODPOWIEDZI ...

- :: informacje o ulicach i adresach pod kursorem myszy
- :: nawigacja możliwa przy aktywnych ramkach: czerwona, niebieska
- :: powiększenie zakresu mapy:
 - wybierz dostępny poziom [1-5]
 - mała mapa poziom [2]
- :: wykorzystaj dodatkowe funkcje:
 - prawy klawisz myszy

:: WYSZUKAJ ULICE ...

Wpisz nazwę ulicy lub jej fragment

Szukaj Kasuj

:: WYSZUKAJ ADRES ...

Wpisz nazwę ulicy lub jej fragment

Szukaj Kasuj

Copyright © 2005-2007 Miejski Zarząd Baz Danych

PIERWSZY PORTAL MSIP 2005-2007



Firefox

Plan Miasta Krakowa

localhost/plankrak/mapa/

Google

UWAGA -> Mapy OGLĄDAJ w Java JRE w wersji: JRE 5.0 Update 10 !!! [>] kliknij tutaj

POZIOM: 1x 2x 3x 4x [::]

MSIP

NAWIGACJA ...

- czerwona ramka -> powiększenie
- niebieska ramka -> przesunięcie

PODPWIEDZI ...

- :: informacje o ulicach i adresach pod kursorem myszy
- :: nawigacja możliwa przy aktywnych ramkach: czerwona, niebieska
- :: powiększenie zakresu mapy:
 - wybierz dostępny poziom [1-5]
 - mała mapa poziom [2]
- :: wykorzystaj dodatkowe funkcje:
 - prawy klawisz myszy

WYSZUKAJ ULICE ...

Znaleziono ulice: PLAC WSZYSTKICH ŚWIĘTYCH

zobacz na mapie [>]

Nowe szukanie

WYSZUKAJ ADRES ...

Wpisz nazwę ulicy lub jej fragment

Szukaj Kasuj

Copyright © 2005-2007 Miejski Zarząd Baz Danych

PIERWSZY PORTAL MSIP 2005-2007



Firefox

Plan Miasta Krakowa

localhost/plankrak/mapa/

Google

:: UWAGA -> Mapy OGLĄDAJ w Java JRE w wersji: JRE 5.0 Update 10 !!! [>] kliknij tutaj **POZIOM: 1x 2x 3x 4x 5x**

:: NAWIGACJA ...

- ☐ czerwona ramka -> powiększenie
- ☐ niebieska ramka -> przesunięcie

:: PODPOWIEDZI ...

- :: informacje o ulicach i adresach pod kursorem myszy
- :: nawigacja możliwa przy aktywnych ramkach: czerwona, niebieska
- :: powiększenie zakresu mapy:
 - wybierz dostępny poziom [1-5]
 - mała mapa poziom [2]
- :: wykorzystaj dodatkowe funkcje:
 - prawy klawisz myszy

:: WYSZUKAJ ULICE ...

Znaleziono ulice: PLAC WSZYSTKICH ŚWIĘTYCH

:: zobacz na mapie [>]

Nowe szukanie

:: WYSZUKAJ ADRES ...

Wpisz nazwę ulicy lub jej fragment

Szukaj Kasuj

Copyright © 2005-2007 Miejski Zarząd Baz Danych



NARZĘDZIA BUDOWY MSIP

- ❑ *Zespół ludzi, specjalistów;*
- ❑ *Strategia, pomysły, plany - projekty rozwojowe – praca własna zespołu;*
- ❑ *Infrastruktura informatyczna:*
 - ❑ *Bazy danych;*
 - ❑ *Aplikacje;*
 - ❑ *Serwery;*
 - ❑ *Administracja i rozwój systemu realizowany przez Miejski Zarząd Baz Danych.*



PIERWSZY PORTAL MAPOWY



- ❑ *Bazujący na plikach cache -*.cgm (grafika wektorowa);*
- ❑ *Realizujący jeden scenariusz prezentacji;*
- ❑ *Wydajne rozwiązanie z prosta interakcją
– przesunięcie, powiększanie;*
- ❑ *Wyszukiwanie adresów i ulic;*
- ❑ *Podstawowe informacje – geoprzestrzeń
Krakowa;*
- ❑ *Pierwsza Internetowa mapa Krakowa.*


AKTUALIZACJA PORTALU MSIP 2010



GeoMedia SDI Portal - Mozilla Firefox

Plik Edycja Widok Historia Zakładki Narzędzia Pomoc

GeoMedia SDI Portal

 MIEJSKI SYSTEM INFORMACJI PRZESTRZENNEJ PORTAL OGÓLNY

Mapa

Narzędzia Pomiary

Zawartość mapy

Warstwy

- Arkusze mapy
- Tereny zamknięte
- Podział administracyjny
- Ulice
 - Nazwy ulic
 - Krawędzie ulic
- Punkty adresowe
 - Numery adresowe
- Ewidencja gruntów i budynków
 - Numery działek
 - Budynki
 - Działki
- Klasyfikacja gruntów
 - Opisy użytków gruntów
 - Użytki gruntowe
 - Opisy konturów klasyfikacyjnych
 - Kontury klasyfikacyjne
- Ortofotomapa

Wyszukiwanie

Ustawienia

X: -294073.94 Y: 30896.37

Ewidencja gruntów i budynków

ZAMEK WAWEL

DRÓG DO ŁAMU

BERNARDYŃSKA

PLAC O. ST.

PLAC BE

DRÓG DO

BERNAR

150 50 100

AKTUALIZACJA PORTALU MSIP 2010



GeoMedia SDI Portal - Mozilla Firefox

Plik Edycja Widok Historia Zakładki Narzędzia Pomoc

GeoMedia SDI Portal

MIEJSKI SYSTEM INFORMACJI PRZESTRZENNEJ
PORTAL OGÓLNY

Powered by

Mapa

Zawartość mapy

Narzędzia Pomiar

1: 10164

Mapa hałasu

Warstwy Źródła danych Kategorie

- Podział administracyjny
 - Numery dzielnic
 - Nazwy dzielnic
 - Miasto
 - Dzielnice
- Ulice
 - Nazwy ulic
 - Krawędzie ulic
- Punkty adresowe
- Izolnie hałasu drogowe LN noc
- Izolnie hałasu drogowe LDWN dzień - wv
 - D LDWN 30 DB
 - D LDWN 35 DB
 - D LDWN 40 DB
 - D LDWN 45 DB
 - D LDWN 50 DB
 - D LDWN 55 DB
 - D LDWN 60 DB
 - D LDWN 65 DB
 - D LDWN 70 DB
 - D LDWN 75 DB
- Izolnie hałasu kolejowe LN noc
- Izolnie hałasu kolejowe LDWN dzień - wv
- Ewidencja gruntów i budynków
 - Numery działek
 - Budynki
 - Działki

Wyszukiwanie

Ustawienia

X: -294244.26 Y: 31890.71

0 300 m:00

AKTUALIZACJA PORTALU MSIP 2010



GeoMedia SDI Portal - Mozilla Firefox

Plik Edycja Widok Historia Zakładki Narzędzia Pomoc

GeoMedia SDI Portal

MIEJSKI SYSTEM INFORMACJI PRZESTRZENNEJ
PORTAL OGÓLNY

Powered by

Mapa

Narzędzia Pomiar

Zawartość mapy

Wartosci

Źródła danych Kategorie

- Arkusze mapy
- Tereny zamknięte
- Podział administracyjny
- Ulice
- Punkty adresowe
- Sieć uzbrojenia podziemnego terenu
 - Opis sieci elektroenergetycznej
 - Sieć elektroenergetyczna
 - Opis sieci gazowej
 - Sieć gazowa
 - Opis sieci wodociągowej
 - Sieć wodociągowa
 - Opis sieci ciepłowniczej
 - Sieć ciepłownicza
 - Opis sieci kanalizacyjnej
 - Sieć kanalizacyjna
 - Opis sieci komputerowej
 - Sieć komputerowa
 - Opis sieci benzynowej
 - Sieć benzynowa
 - Opis innej sieci kablowej
 - Inna sieć kablowa
 - Opis sieci melioracyjnej
 - Sieć melioracyjna
 - Opis sieci naftowej
 - Sieć naftowa
 - Opis sieci poczty pneumatycznej
 - Sieć poczty pneumatycznej
 - Opis sieci telekomunikacyjnej
 - Sieć telekomunikacyjna
 - Opis sieci TV kablowej
 - Sieć TV kablowej

Wyszukiwanie

Ustawienia

X: -293813.15 Y: 31102.14

1: 1270

Sieć uzbrojenia terenu

ZAMEK WAWEL

PLAC O. ST.

PLAC

DROGA DO ZP


AKTUALIZACJA PORTALU MSIP 2010



GeoMedia SDI Portal - Mozilla Firefox

Plik Edycja Widok Historia Zakładki Narzędzia Pomoc

GeoMedia SDI Portal

 MIEJSKI SYSTEM INFORMACJI PRZESTRZENNEJ PORTAL OGÓLNY

Mapa

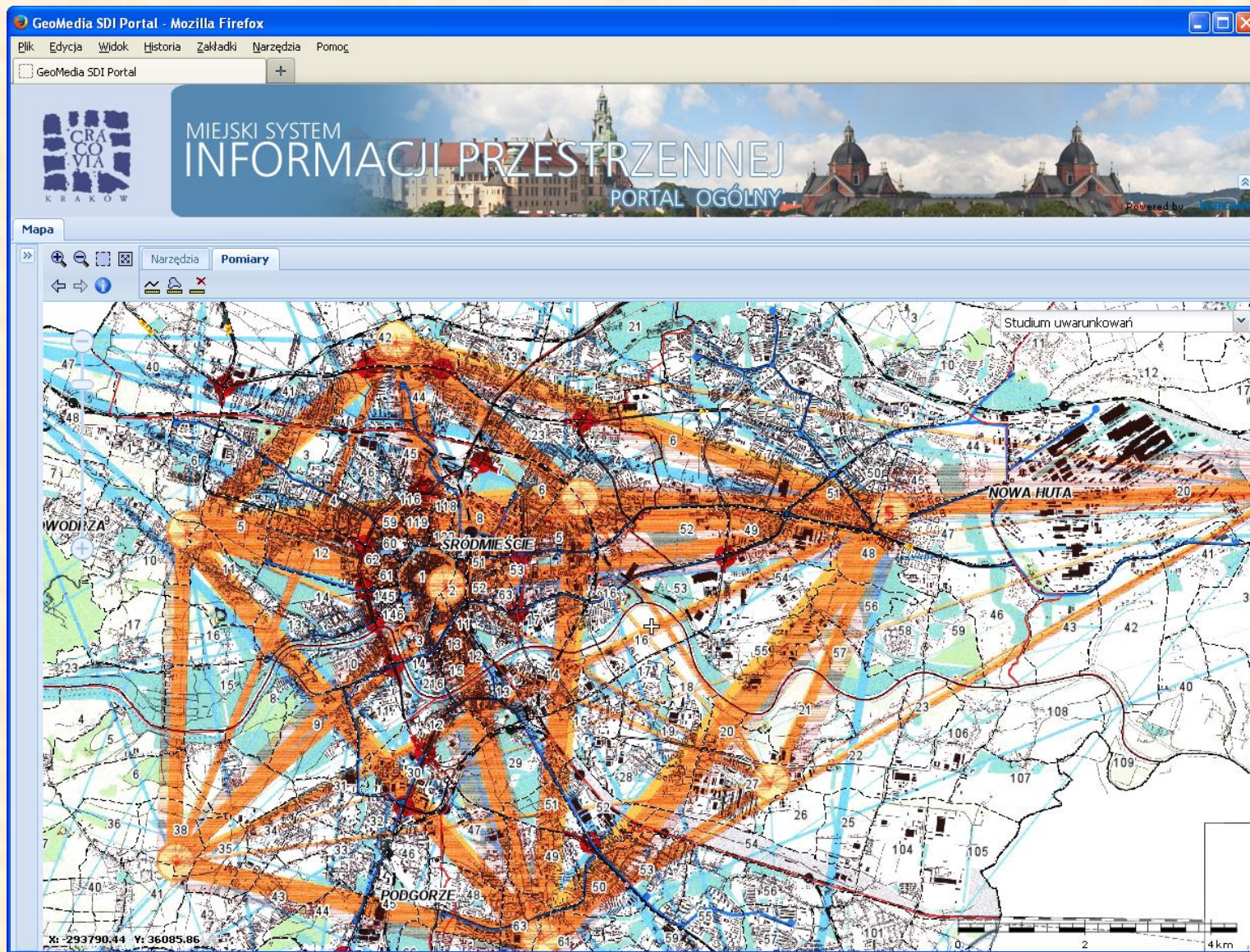
Narzędzia Pomiary

Studium uwarunkowań

WODZIŹA ŚRÓDMIEŚCIE NOWA HUTA PODGÓRZE

X: 293790.44 Y: 36085.86

0 2 4 km





- ❑ *Rozwój technologii, dyrektywa INSPIRE;*
- ❑ *Nowe wymagania dla systemu MSIP;*
- ❑ *Finansowanie – projekty unijne, środki własne Gminy Kraków:*

- ❑ *1. projekt z Funduszu Norweskiego*



- ❑ *2. projekt z Funduszu Unii Europejskiej.*



MSIP – Miejski System Informacji Przestrzennej – przechodzi do Wydziału Geodezji



- ❑ *Nowa koncepcja działania MSIP;*
- ❑ *Wykorzystuje dane gromadzone przez UMK oraz MJO;*
- ❑ *Udostępnia informację przestrzenną na potrzeby realizacji zadań statutowych pracownikom UMK i MJO;*
- ❑ *Wspiera zarządzanie Miastem;*
- ❑ *Podstawa prawna: **Zarządzenie Prezydenta Miasta Krakowa nr 986/2012 z dnia 12.04.2012.***

STRUKTURA ORGANIZACYJNA MSIP



*Koordynator MSIP
i Administrator Systemu*

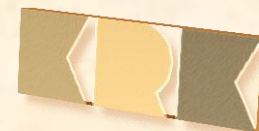
*Merytoryczny
Administrator
Informacji*

*Koordynator i Gospodarz w
Wydziale UMK i MJO*

*Aktualizator danych
geoprzestrzennych w Wydziale UMK i
MJO*

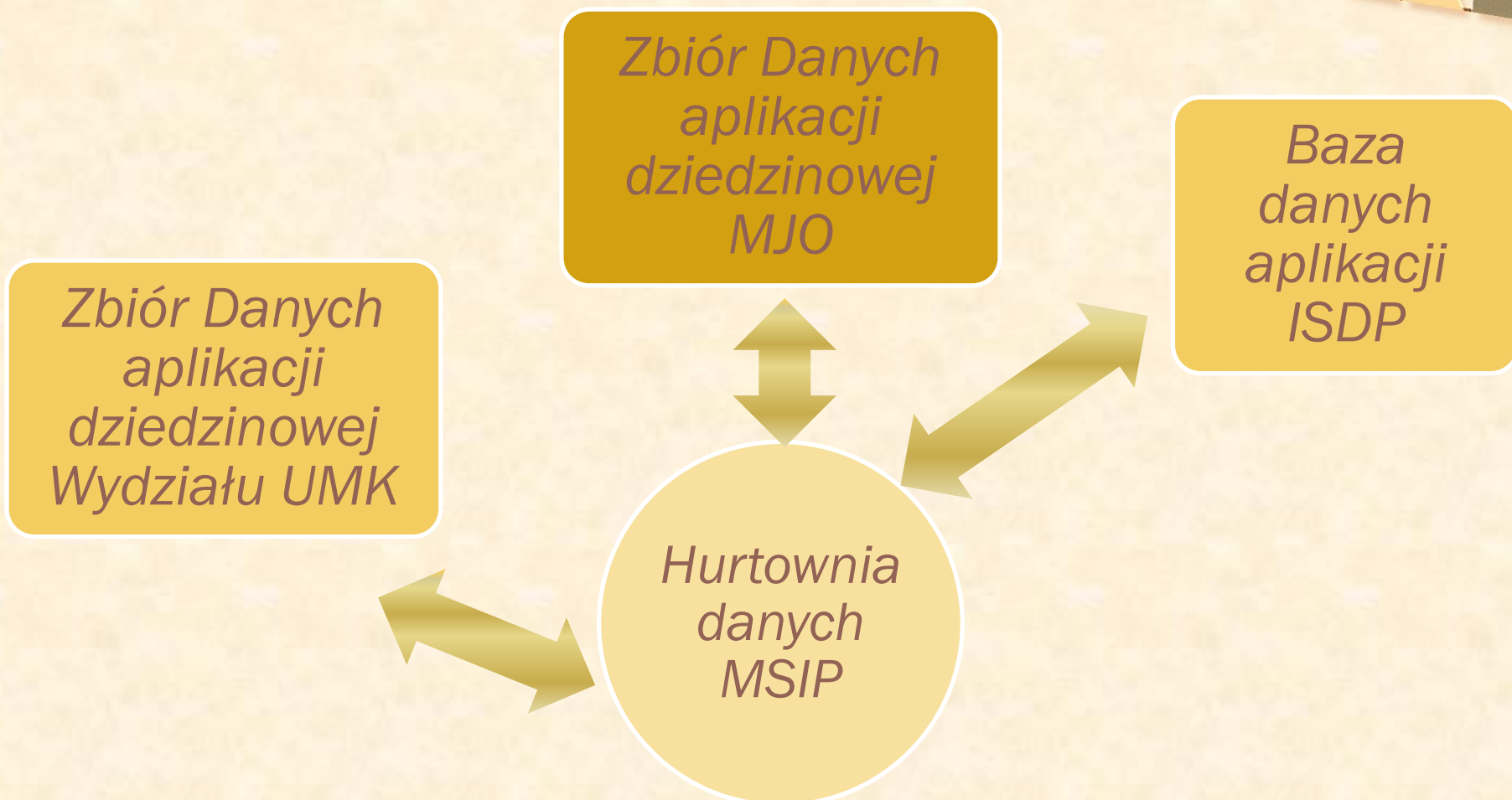
Użytkownik systemu

PODSTAWOWE ZAPISY ZARZĄDZENIA MSIP



- ❑ *MSIP integruje dane przestrzenne;*
- ❑ *Kierujący komórkami organizacyjnymi UMK zobowiązani są do udostępniania danych do MSIP;*
 - ❑ *Aktualizacja danych w ISDP przez pracowników Wydziałów UMK i MJO*
- ❑ *Koordynator MSIP i AS określają:*
 - ❑ *Kierunki rozwoju MSIP;*
 - ❑ *Standardy tworzenia obiektów i wymiany danych;*
 - ❑ *Zakres danych pobieranych do MSIP;*
 - ❑ *Zasady pobierania danych.*

SCHEMAT PRZEPIŁYWU DANYCH DO MSIP



*Powstaje portal Intranetowy (tylko dla UMK i MJO)
i Internetowy (dla wszystkich)*



- ❑ *Dla pracowników UMK i MJO;*
- ❑ *Aktualizacja danych przez pracowników Wydziałów UMK i MJO;*
- ❑ *Tworzenie aktualnych rejestrów pochodzących z UMK i MJO;*
- ❑ *Powstała hurtownia danych MSIP – HDMSIP;*
- ❑ *Integracja z MSIP wszystkich nowopowstających aplikacji dziedzinowych.*



WARSTWY W ISDP: STATYSTYKA



2013

2014

568
Warstwy wektorowe

729
Warstwy wektorowe

157
warstwy rastrowe

210
warstwy rastrowe

3 578 674 obiekty

4 307 155 obiekty

ISDP

ISDP – OD DANYCH I INFORMACJI DO WIEDZY GEOPRZESTRZENNEJ



ISDP - Podgląd mapy - szarop (Szarop Paweł, Wydział Geodezji)

X: 5 552 600.91 Y: 7 428 522.22 Układ 2000 południk 21 1: 7746

Przytrzymaj klawisz CTRL aby rozszerzyć istniejącą selekcję, SHIFT aby zaznaczyć kilka punktów

Selekcja logiczna na warstwie MSIP F01 Struktura Własności (MSIP)

Grupa własności - opis: **Własności** | Gmina Kraków - właściciel, działka nie oddana w żadną formę władania

Grupa własności - opis jest równe Gmina Kraków - właściciel, działka nie oddana w żadną formę władania

Spełnione muszą być wszystkie warunki (ORAZ)

Spełniony może być którykolwiek warunków (LUB)

Dodaj Usuń Zmień

Nowa Rozszerz Zażółć Zażółć

Zachowaj selekcję na pozostałych warstwach Dopasuj mapę do selekcji

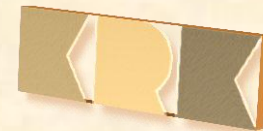
Selekcja (Wybranych obiektów: 577)

| Jednostka ewidencyjna | Nr działki | Grupa własności | Grupa własności - opis | Pow. e... | Pow. graficz... | Data aktualizacji |
|-----------------------|------------|-----------------|--|-----------|-----------------|-------------------|
| 1 | Nowa Huta | 5/10/1 | Gmina Kraków - właściciel, 110 działka nie oddana w żadną formę władania | 28.00 | 28.00 | 2014.04.10 11 |
| 2 | Nowa Huta | 5/6/1 | Gmina Kraków - właściciel, 110 działka nie oddana w żadną formę władania | 22.00 | 22.00 | 2014.04.10 11 |
| 3 | Nowa Huta | 5/20/125 | Gmina Kraków - właściciel, 110 działka nie oddana w żadną formę władania | 15.00 | 15.00 | 2014.04.10 11 |
| 4 | Nowa Huta | 2/151/31 | Gmina Kraków - właściciel, 110 działka nie oddana w żadną formę władania | 397.00 | 397.00 | 2014.04.10 11 |
| 5 | Nowa Huta | 1/17/10 | Gmina Kraków - właściciel, 110 działka nie oddana w żadną formę władania | 481.00 | 478.00 | 2014.04.10 11 |
| | | | | suma | (brak) | (brak) |
| | | | | wyb. | 774 71... | |

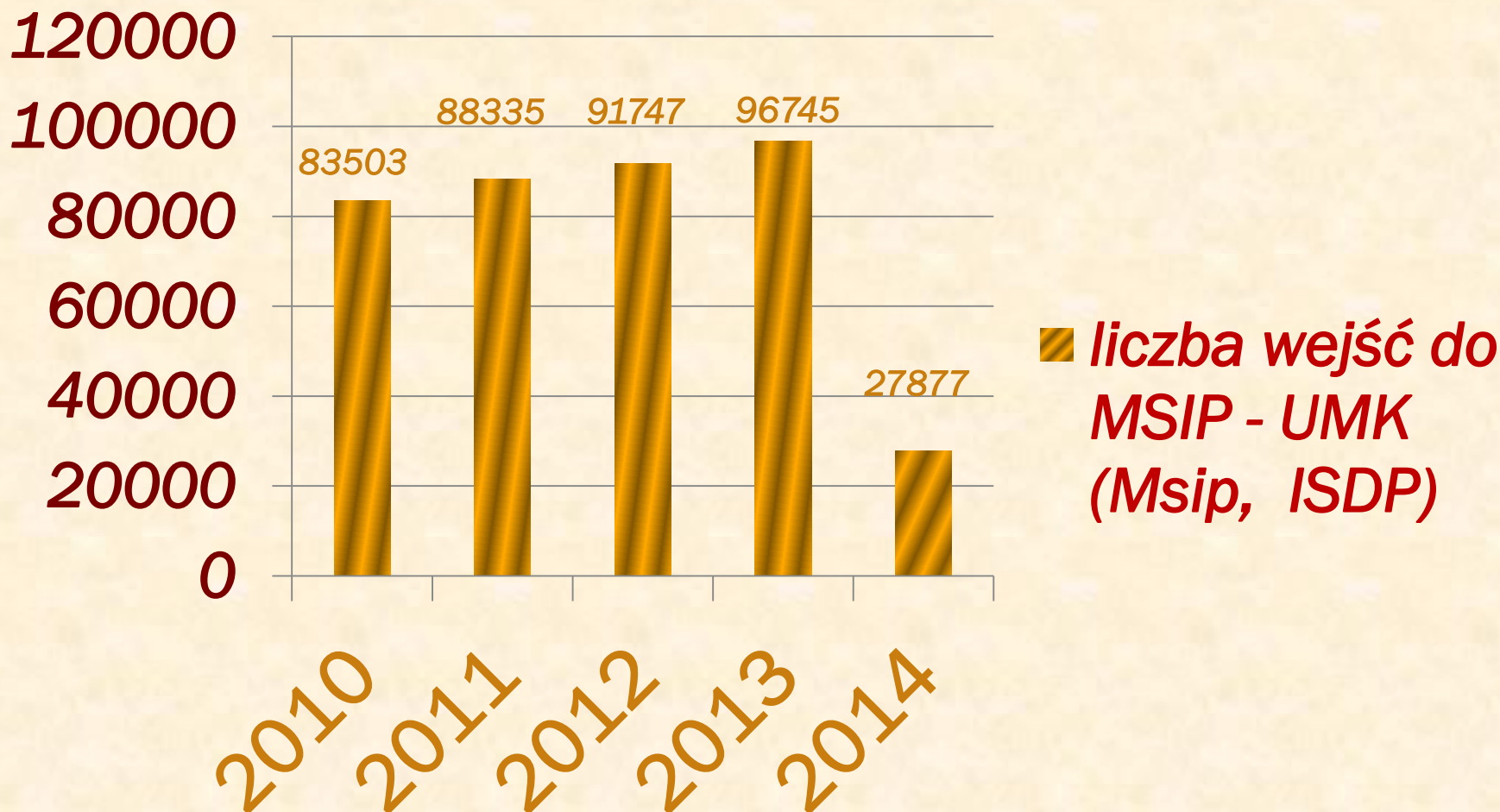
MSIP F01 Struktura Własności (MSIP) (577)

Wybranych obiektów: 577. Czas trwania operacji: 4.11 s

Szer: 3.902 km Wys: 2.186 km 124M z 408M



liczba wejść do MSIP – UMK (Msip, ISDP)





Miejski System Informacji Przestrzennej : MSIP

<http://msip.um.krakow.pl>

<http://ofertyinwestycyjne.um.krakow.pl>

<http://mapy.um.krakow.pl>

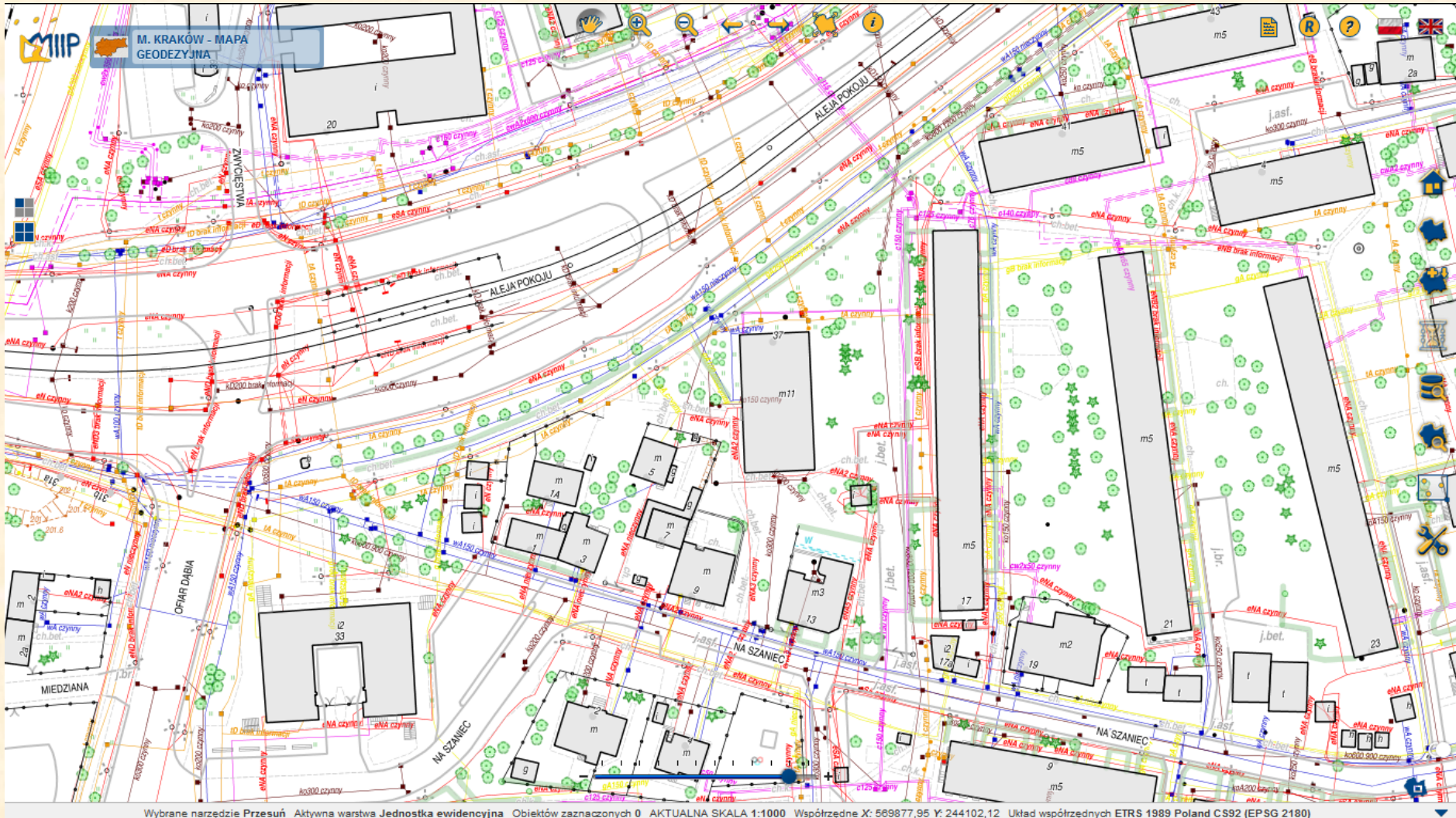
<http://obserwatorium.um.krakow.pl>

**Małopolska Infrastruktura Informacji Przestrzennej
– portal Urzędu Marszałkowskiego Województwa
Małopolskiego**

<http://miip.geomalopolska.pl>

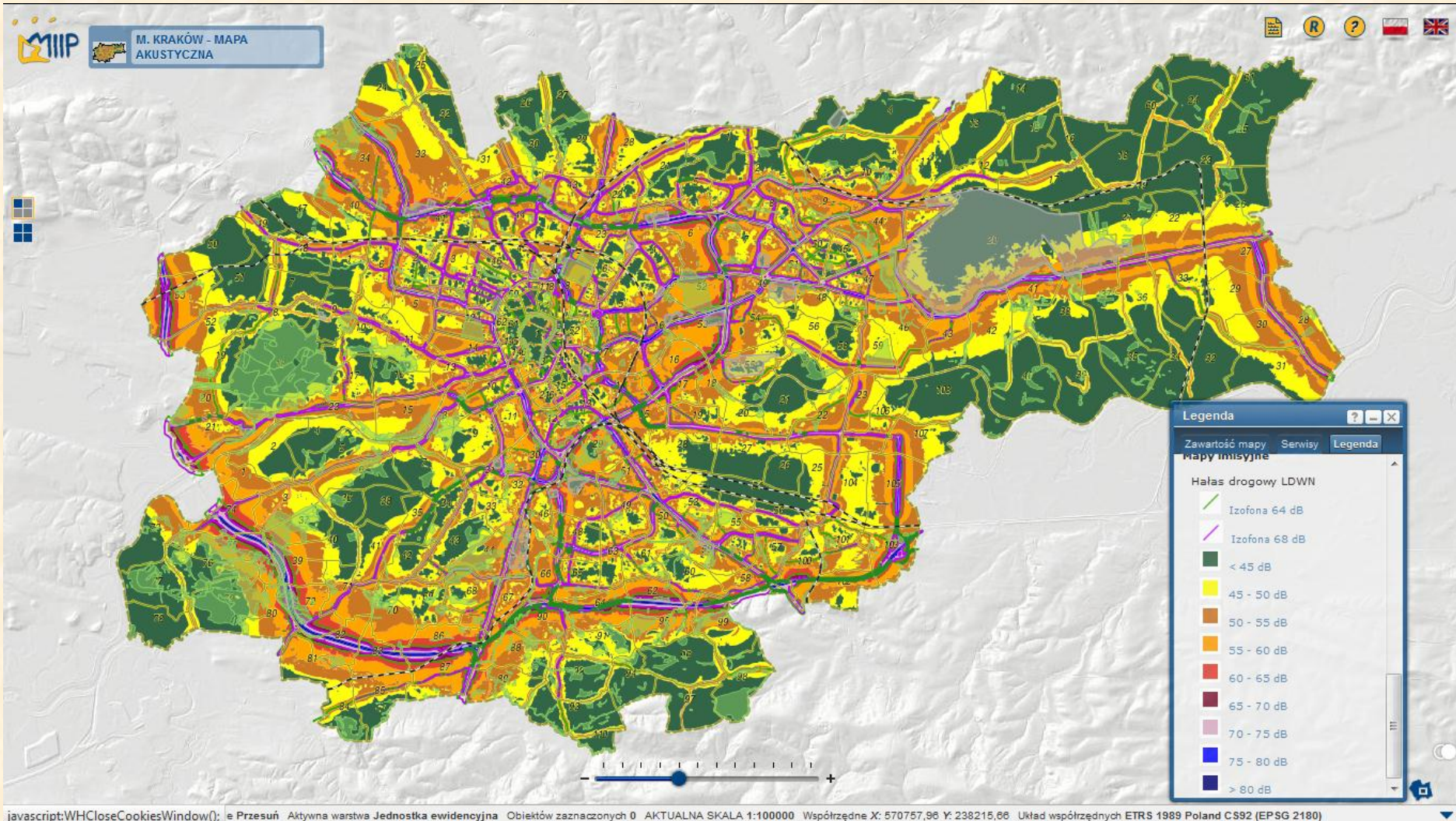
Pierwsza informacja dla mieszkańca

PORTAL WOJEWÓDZKI - WĘZEŁ WOJEWÓDZKI MIIP - M. KRAKÓW



Mapa geodezyjna dla Krakowa

PORTAL WOJEWÓDZKI - WĘZEL WOJEWÓDZKI MIIP – M. KRAKÓW



Mapa akustyczna Krakowa



- *MSIP – Węzeł Powiatowy*
- *MIIP – Węzeł Wojewódzki*

- *Porozumienie o współpracy;*
- *Integracja na poziomie właściwości obszarowej i tematycznej;*
- *Wspólne plany i projekty rozwojowe.*



- ❑ **Dotyczy współpracy przy prowadzeniu systemu MIIP i MSIP z 22 listopada 2013 roku:**
 - ❑ *Publikacja serwisów tematycznych;*
 - ❑ *Integracja MSIP z MIIP;*
 - ❑ *Wspólne korzystanie ze zbiorów;*
 - ❑ *Utrzymanie produktów projektu unijnego:*
 - ❑ **„Budowa systemu informatycznego do wspomagania administracji wraz z integracją zasobów bazodanowych w województwie i powiecie”**



PORTAL MSIP - WĘZŁ POWIATOWY DANE DLA INWESTORÓW



MIEJSKI SYSTEM INFORMACJI PRZESTRZENNEJ

1: 100000 W pigułce Pomoc
Kraków w liczbach Informacje

Zmiana kompozycji Mapa bazowa

Lista warstw

Widoczność warstwy tematycznej

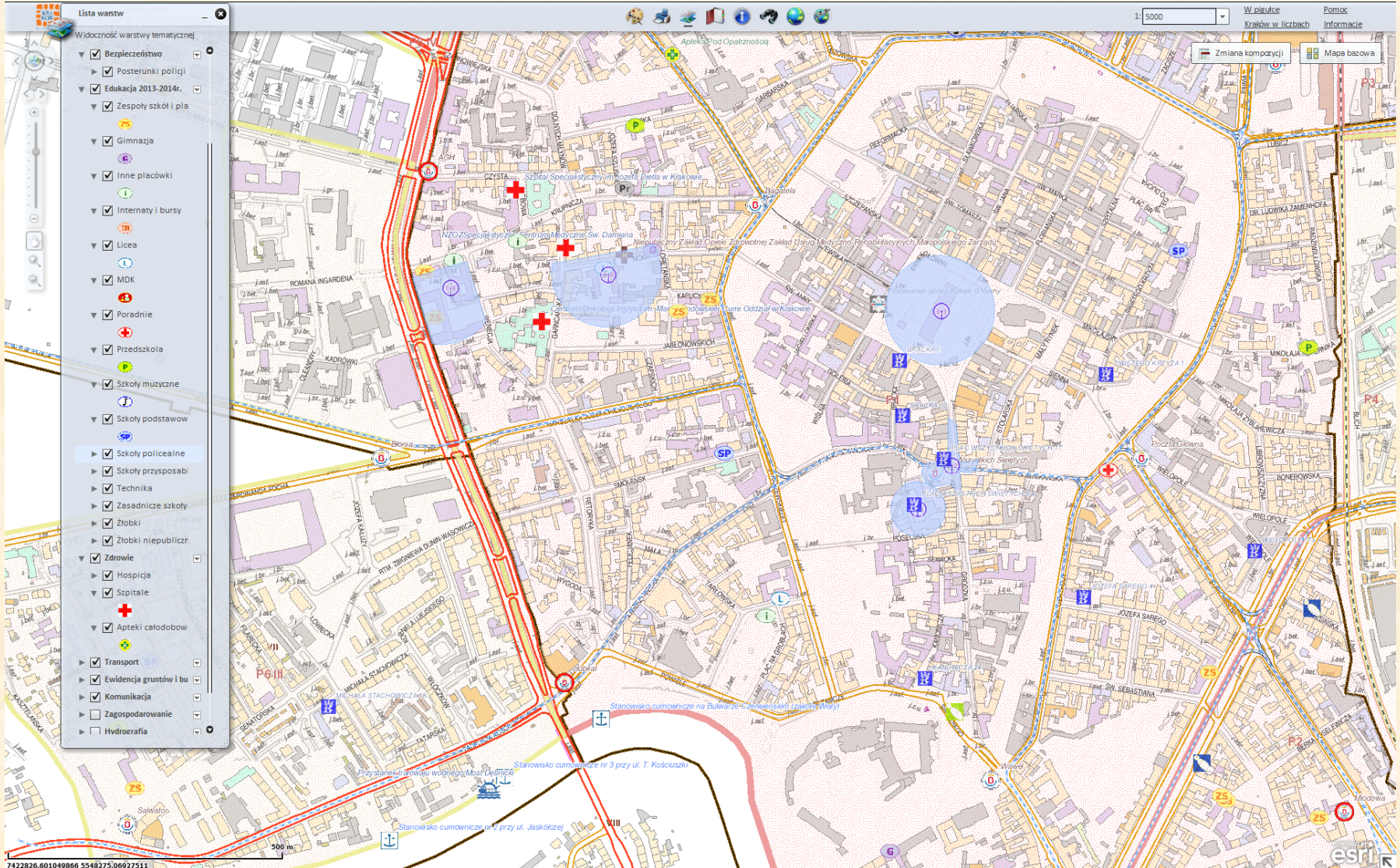
- Oferty inwestycyjne
- Zabytki miasta Krakowa
- Pozwolenia i decyzje archit
- Planowanie przestrzenne
- Ochrona korytarzy transpoi
- Budowle i elementy strukti
- Ewidencja gruntów i budyn
- Komunikacja
- Zagospodarowanie
- Uzbrojenie terenu
- Hydrografia
- Struktura własności
- Użytki gruntowe i klasy bo
- Uzdrawisko Swoszowice
- Geologia
- Ochrona przyrody
- Roślinność rzeczywista 200
- Demografia - Liczba mieszl
- Rejestr cen - Transakcje loi
- Rejestr cen - Transakcje loi
- Rejestr cen - Transakcje ga
- Miejski System Ciepłownic

5 km

7449659.461660033 5538235.220740551

POWERED BY esri

PORTAL MSIP - WĘZŁ POWIATOWY DANE DLA MIESZKAŃCÓW



PORTAL MSIP – OD DANYCH DO INFORMACJI

The screenshot displays the MSIP portal interface. At the top, the browser address bar shows the URL: `msip.um.krakow.pl/msip/index.html?config=config.xml&extent=7410897.92580363,5536885.843041799,7447040.081421275,5556121.089845627`. The page title is "MSIP :: Obserwatorium .. Portal Miejskie...".

The main content area features a map of Podgórze with various planning overlays. A search results panel on the left, titled "Identyfikacja", lists four search results. The first three are building permits, and the fourth is a local land use plan. A detailed popup window for the first result provides the following information:

Pozwolenia budowlane
Rodzaj decyzji: pozytywne
Numer decyzji: 318/2014
Rok wydania decyzji: 2014
Sygnatura sprawy: AU-01-2.6740.1.787.2012
Rodzaj inwestycji: budynki biurowe i konferencyjne

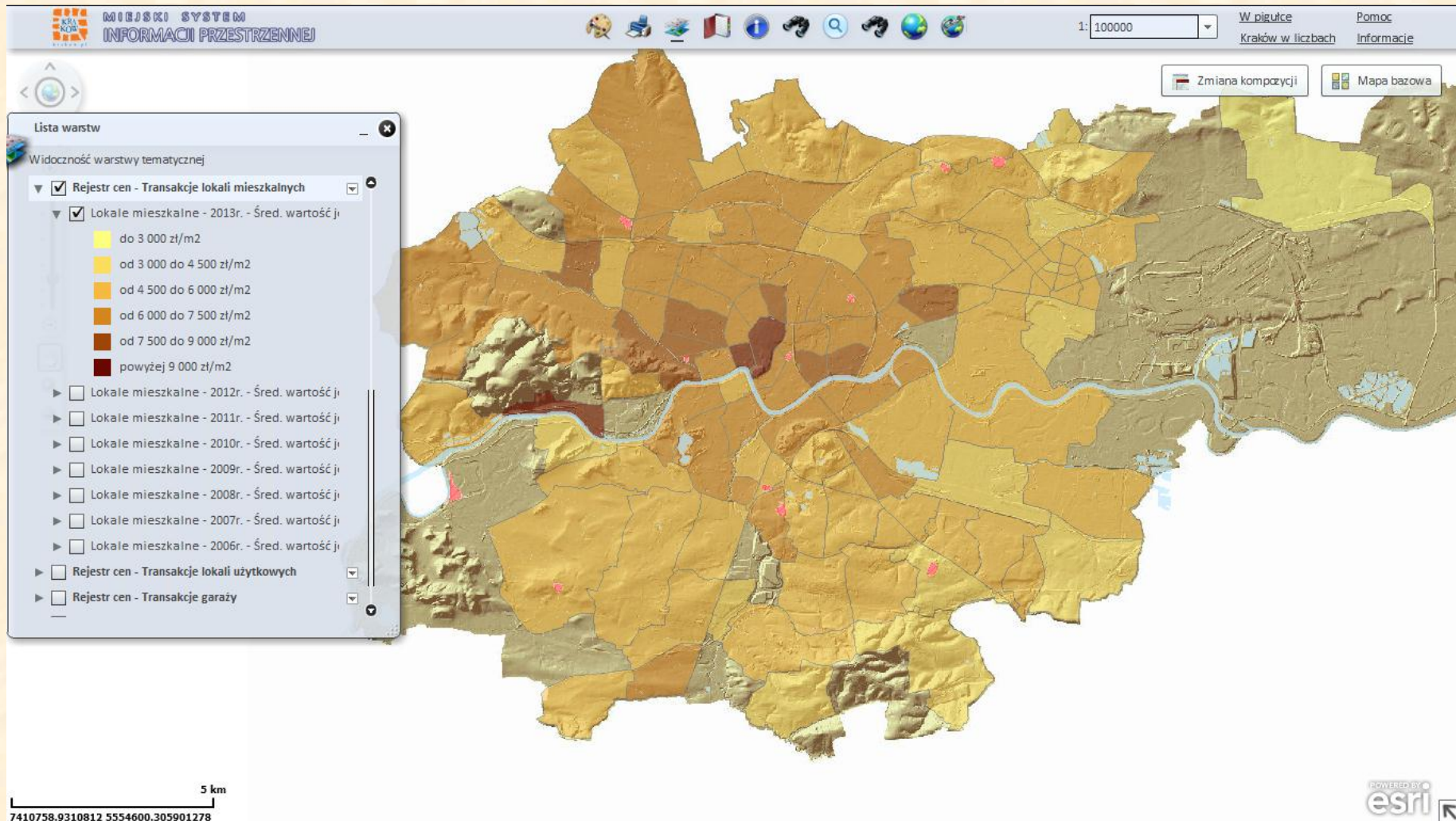
Pozwolenia budowlane
Rodzaj decyzji: pozytywne
Numer decyzji: 1541/2013
Rok wydania decyzji: 2013
Sygnatura sprawy: AU-01-2.6740.1.787.2012
Rodzaj inwestycji:

Miejscowe plany zagospodarowania
Oznaczenie: U7
Nazwa planu: PŁASZOWSKA-KRZYWDA
Data uchwalenia: 07.12.2011

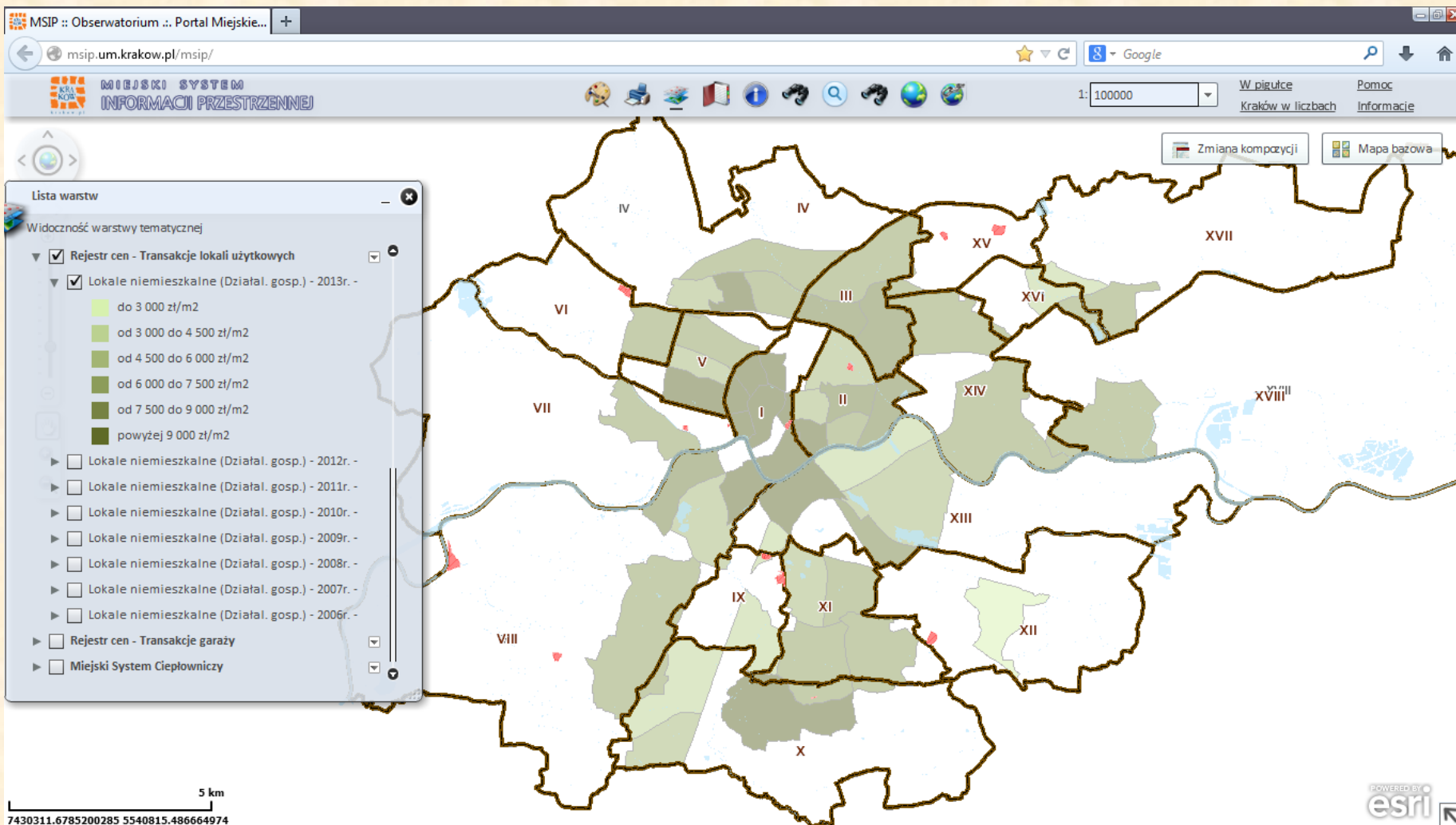
Działka ewidencyjna
Jednostka ewidencyjna: Podgórze
Numer obrębu: 15
Numer działki: 321
Pow. graficzna [ha]: 0.2434
Data aktualizacji: 2014-04-11 23:43:56

The map includes a scale bar (1:1000), a north arrow, and a legend. The bottom left corner of the map area contains the coordinates: 7426540.344241245, 5545443.596407302.

REJESTR CEN – TRANSAKCJE LOKALI MIESZKALNYCH OD 2006 – 2013 ROKU

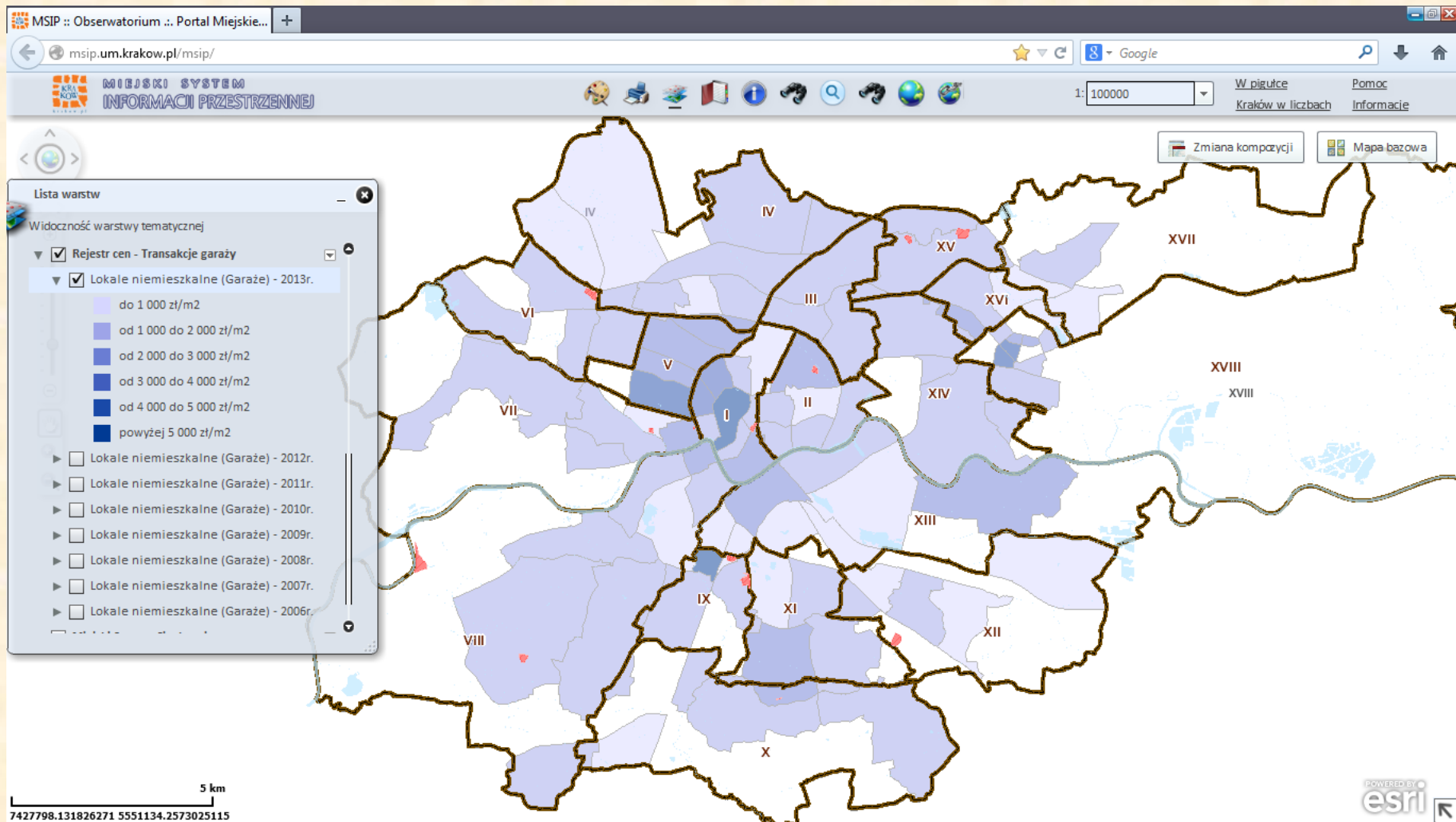


REJESTR CEN – TRANSAKCJE LOKALI UŻYTKOWYCH OD 2006 – 2013 ROKU

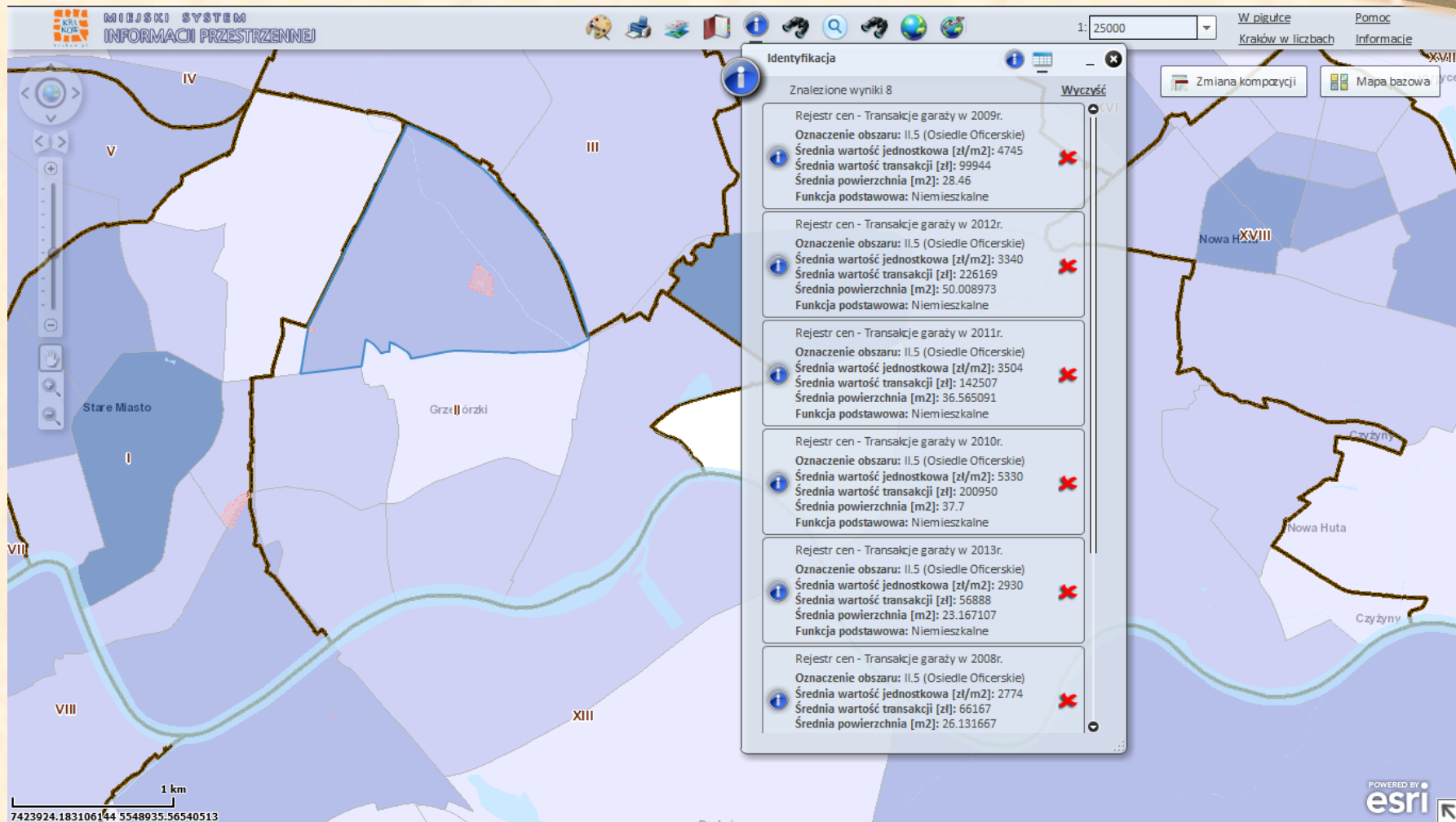




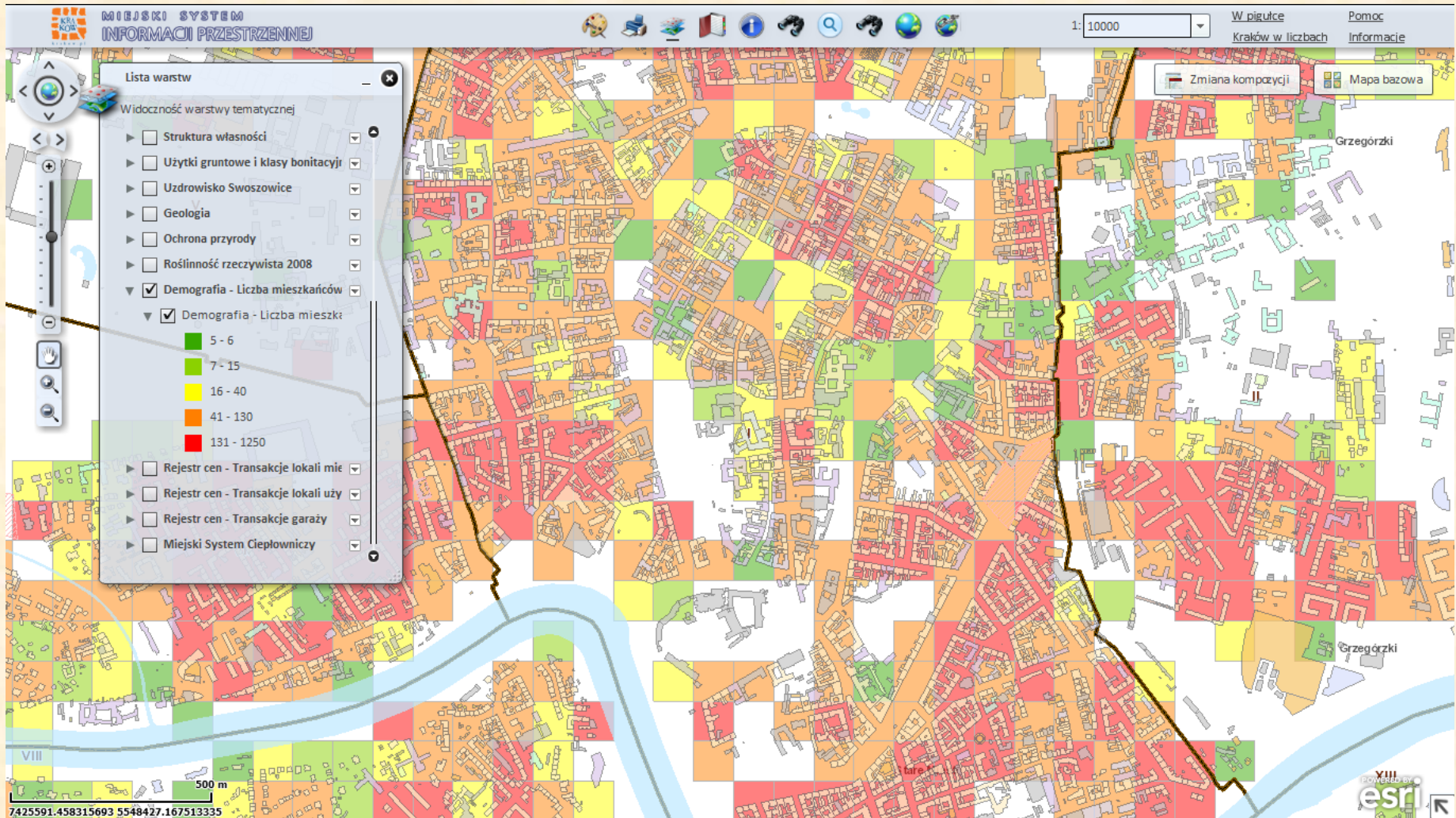
REJESTR CEN - TRANSAKCJE LOKALI NIEMIESZKALNYCH (GARAŻY) OD 2006 - 2013 R.



REJESTR CEN – TRANSAKCJE LOKALI NIEMIESZKALNYCH (GARAŻY) OD 2006 – 2013 R – INFORMACJA Z PORTALU



DANE DEMOGRAFICZNE – LICZBA LUDNOŚCI w 2013 r. - INFORMACJA Z PORTALU



PORTAL MSIP – od lokalizacji do informacji struktura własności

The screenshot displays the MSIP (Miejski System Informacji Przestrzennej) web application. The interface includes a top navigation bar with the logo, a search bar, and a scale of 1:10000. A left sidebar titled 'Lista warstw' (Layers List) shows various thematic layers, with 'Struktura własności' (Ownership Structure) selected. The main map area shows a detailed land ownership structure with various colored polygons representing different ownership types. Two information popups are visible: one for a specific plot and another for a search result.

Lista warstw (Layers List):

- Widoczność warstwy tematycznej
- Komunikacja
- Zagospodarowanie
- Uzbrojenie terenu
- Hydrografia
- Struktura własności
 - Struktura własności
 - GK - Gmina Kraków
 - GK - oddane we włac
 - GK - współwłasność
 - GK - użytkowanie wi
 - SP - Skarb Państwa
 - SP - oddane we włac
 - SP - współwłasność
 - SP - użytkowanie wie
 - SP - nieuregulowany
 - PG - Powiat grodzki
 - PG - oddane we włac
 - PG - współwłasność
 - PG - użytkowanie wi
 - PZ - Powiat ziemski
 - WM - Województwo

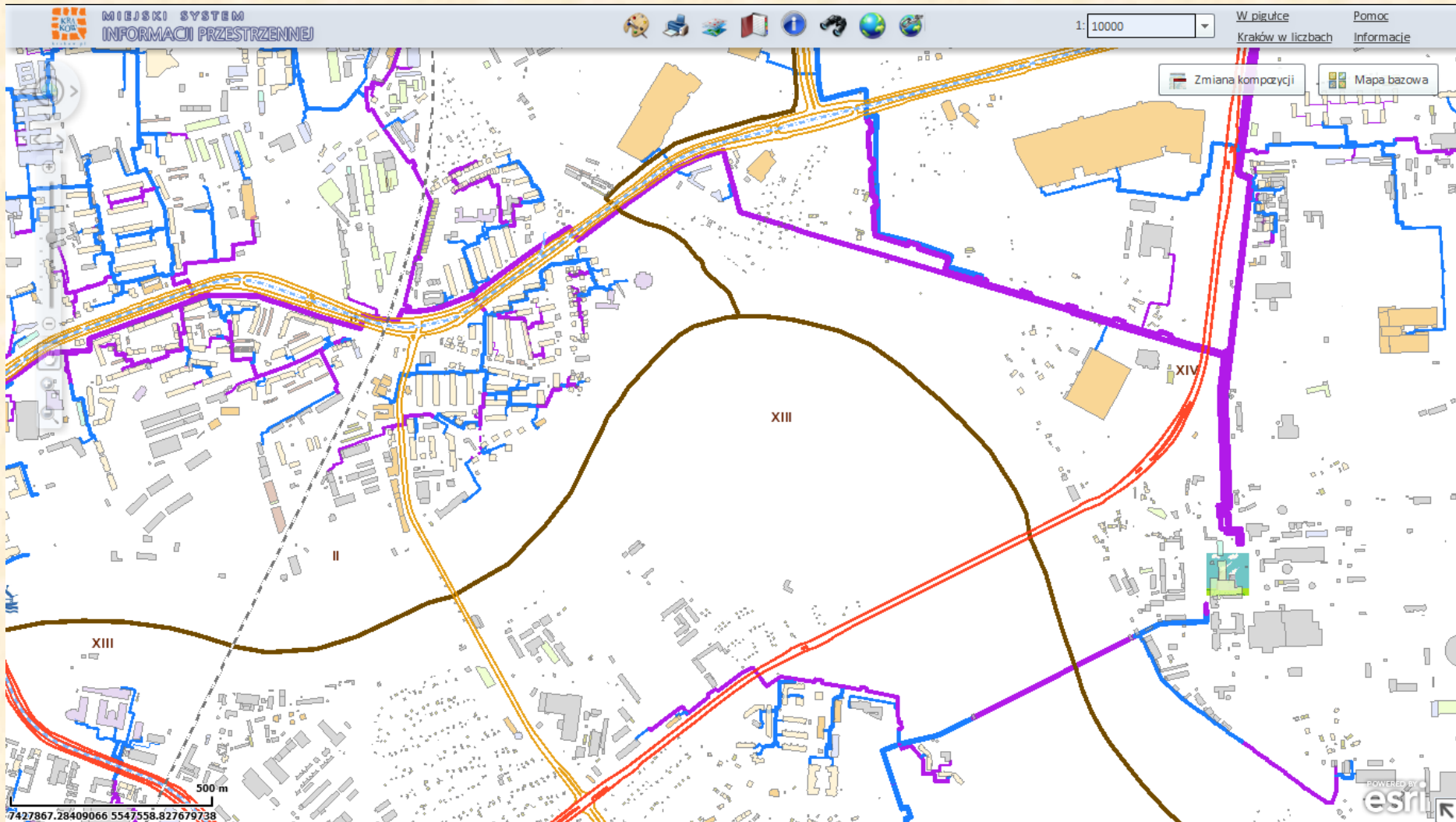
Struktura własności działki (Plot Ownership Structure):

- Jednostka ewidencyjna: Nowa Huta
- Numer obrębu: 42
- Numer działki: 39
- Pow. graficzna [ha]: 114.0474
- Grupa własności: 222
- Opis: Skarb Państwa - właściciel, działka oddana w użytkowanie (współużytkowanie) wieczyste osobom prawnym (ale nie Gminie Kraków)
- Data aktualizacji: 12.05.2014

Identyfikacja (Identification):

- Znalezione wyniki 1
- Struktura własności działki
- Jednostka ewidencyjna: Nowa Huta
- Numer obrębu: 42
- Numer działki: 39
- Pow. graficzna [ha]: 114.0474
- Grupa własności: 222
- Opis: Skarb Państwa - właściciel, działka oddana w użytkowanie (współużytkowanie) wieczyste osobom prawnym (ale nie Gminie Kraków)
- Data aktualizacji: 12.05.2014

PORTAL MSIP – dane z branż – MPEC S.A. – informacja dla mieszkańca



PORTAL MSIP – dane z branż – MPEC S.A. – informacja dla mieszkańca



MIEJSKI SYSTEM INFORMACJI PRZESTRZENNEJ

1: 10000

W pigułce
Kraków w liczbach

Pomoc
Informacje

Zmiana kompozycji

Mapa bazowa

Sieć ciepłownicza MPEC

Typ sieci: magistrala - odcinek sieci przesyłający ciepło od źródła do sieci rozdzielczej - technologia preizolowana

Powiększ do

XIII

XIV

500 m

7426279.780915653 5547275.722946863

esri

Identyfikacja

Znalezione wyniki 3

Wyczyść

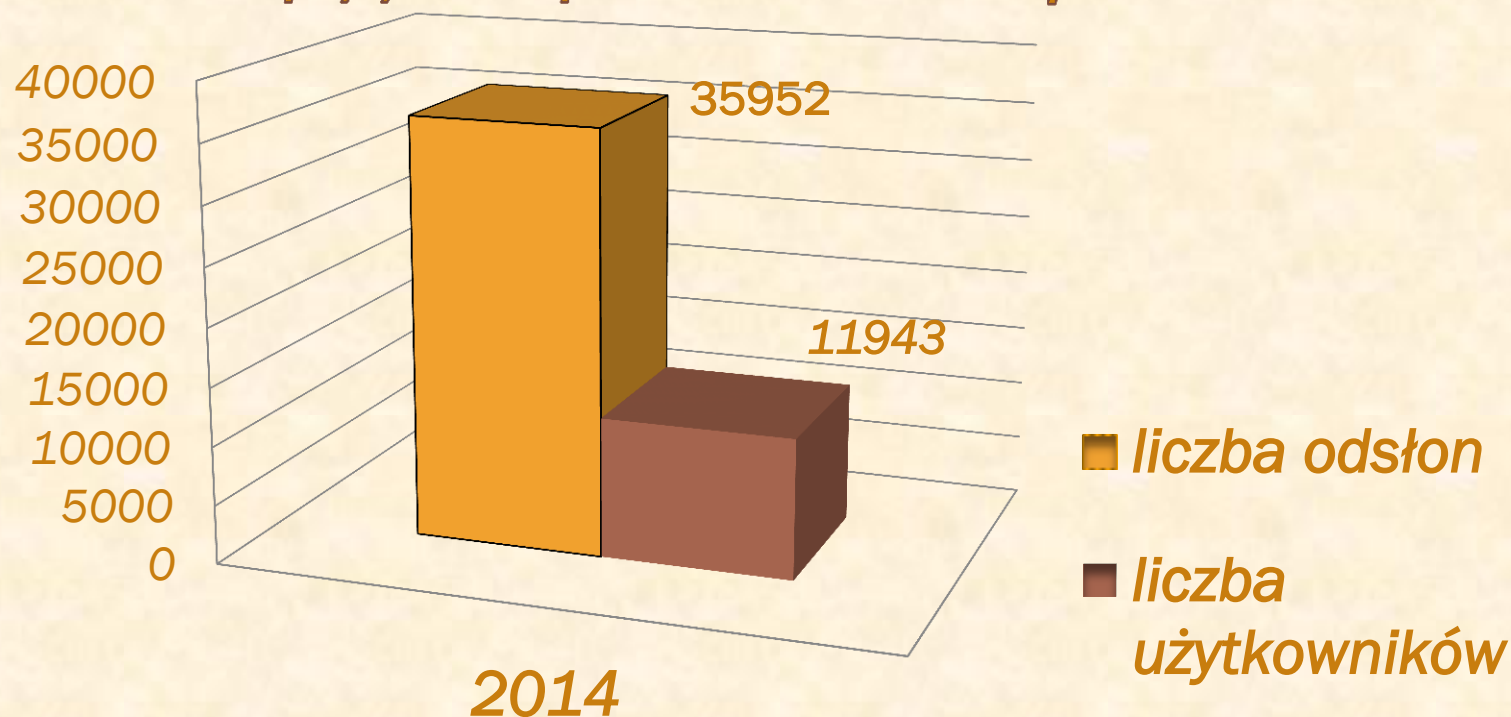
- Sieć ciepłownicza MPEC
Typ sieci: magistrala - odcinek sieci przesyłający ciepło od źródła do sieci rozdzielczej - technologia preizolowana
- Sieć ciepłownicza MPEC
Typ sieci: magistrala - odcinek sieci przesyłający ciepło od źródła do sieci rozdzielczej - technologia tradycyjna
- Sieć ciepłownicza MPEC
Typ sieci: magistrala - odcinek sieci przesyłający ciepło od źródła do sieci rozdzielczej - technologia tradycyjna

Przybliżenie do punktu



Liczba wejść do MSIP – odstęp i użytkowników:

<http://msip.um.krakow.pl>



Od 15 marca do 09 maja 2014

PORTAL MSIP – OD DANYCH I INFORMACJI DO WIEDZY GEOPRZESTRZENNEJ



- ❑ *Publikujemy dane istotne dla mieszkańca;*
- ❑ *Dane zweryfikowane przez pracowników UMK;*
- ❑ *Dotyczące miasta Krakowa i jego mieszkańców;*
- ❑ *Informacja o :*
 - ❑ *zabytkach ewidencyjnych i rejestrowych,;*
 - ❑ *przeznaczeniu terenu wg MPZP;*
 - ❑ *wydanych decyzjach i pozwoleniach architektonicznych;*
 - ❑ *uzbrojeniu terenu w media;*
 - ❑ *cenach nieruchomości z RCIWN;*
 - ❑ *liczbie ludności w obszarze – dane demograficzne;*
 - ❑ *działkach, budynkach z EGiB;*
 - ❑ *warunkach przyrodniczych i geologicznych;*
 - ❑ *obiektach edukacji, zdrowia, administracji i wiele innych.*



20 LAT PRACY



1993-2014

20 lat i udało się stworzyć wspólną Infrastrukturę Informacji Przestrzennej w Województwie Małopolskim na poziomie :

***Powiat Miasto Kraków – Urząd Marszałkowski
Województwa Małopolskiego***

***Czekamy na inne powiaty WM w celu zbudowania
pełnego Portalu Województwa!***



TENDENCJE ROZWOJOWE PORTALU MSIP - WĘZŁA POWIATOWEGO



- *Podsumowanie:*
 - *Utrzymywanie infrastruktury informatycznej warunkiem powodzenia projektu i jego rozwoju;*
 - *Publikacja danych aktualnych;*
 - *Rozwój w kierunku oczekiwań społeczeństwa;*
 - *Budowa nowych funkcjonalności portalu:*
 - *Środowisko do konsultacji społecznych;*
 - *Fora dyskusyjne;*
 - *Narzędzia edycyjne dla mieszkańca, dialog społeczny.*

TENDENCJE ROZWOJOWE PORTALU MSIP – WĘZŁA POWIATOWEGO – c.d.



- ❑ *Nowe projekty rozwojowe;*
- ❑ *Cyfryzacja województwa;*
- ❑ *Zachęcanie innych Jednostek Organizacyjnych do publikacji danych w MSIP;*
- ❑ *Dostosowanie baz danych geodezyjnych do baz danych obiektowych – nowe przepisy prawne;*
- ❑ *Modernizacja EGiB w ujęciu baz obiektowych;*
- ❑ *Rozwój uwarunkowany zapotrzebowaniem na informację i wiedzę o geoprzestrzeni związanej z Krakowem.*

**X OGÓLNOPOLSKIE SYMPOZJUM „KRAKOWSKIE SPOTKANIA Z INSPIRE”
„ OD DANYCH I INFORMACJI DO WIEDZY GEOPRZESTRZENNEJ
– 10 LAT SPOTKAŃ Z INSPIRE”**



Dziękuję za uwagę

*Wydział Geodezji UMK
Referat ds. MSIP:
Paweł Szaro
Paweł Podmokły
Radosław Lisak
Łukasz Socha
Maciej Koziół
Krzysztof Jawień*

Kraków, 15-16 maja 2014

